



## LAMPIRAN

### Hak Cipta Dilindungi Undang-Undang

1. Dilarang mengutip sebagian atau seluruh karya tulis ini tanpa mencantumkan dan menyebutkan sumber:
  - a. Pengutipan hanya untuk kepentingan pendidikan, penelitian, penulisan karya ilmiah, penyusunan laporan, penulisan kritik atau tinjauan suatu masalah.
  - b. Pengutipan tidak merugikan kepentingan yang wajar IPB.
2. Dilarang mengumumkan dan memperbanyak sebagian atau seluruh karya tulis ini dalam bentuk apapun tanpa izin IPB.

## Lampiran 1. Batas-Batas Potongan Komersial Karkas

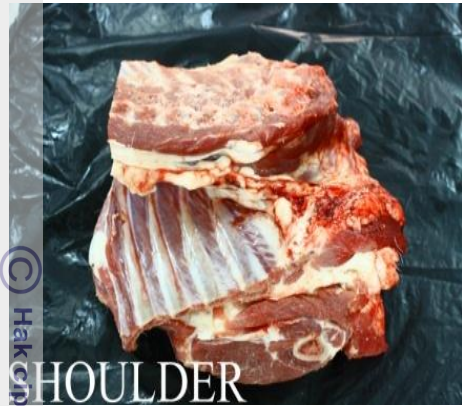
1. *Loin* : Potongan *loin* diperoleh dengan memotong karkas bagian depan diantara rusuk ke-12 dan ke-13 dan pada bagian belakang pada kaki di daerah pertautan antara *lumbo sacral* terakhir dan *flank*.
2. *Leg* : Potongan *leg* diperoleh dengan memisahkan karkas paruh belakang dengan *Loin* antara *lumbo sacral* terakhir dan *flank*.
3. *Shoulder* : Potongan *shoulder* diperoleh dengan memotong karkas paruh depan diantara rusuk kelima atau keenam.
4. *Rack* : Potongan *rack* diperoleh dari potongan bagian depan antara rusuk kelima atau keenam dan rusuk ke-12 atau ke-13.
5. *Breast* : Potongan *breast* diperoleh pertautan rusuk pertama dan *sternum* ke belakang hingga rusuk ke-11.
6. *Shank* : Potongan *shank* diperoleh dengan memisahkan pangkal *humerus* dengan karkas bagian depan.
7. *Flank* : Potongan *flank* diperoleh dari rusuk ke-11 sampai mencapai *inglinguinalis*.

Sumber : Badan Standardisasi Nasional Indonesia (2008)

## Lampiran 2. Potongan Komersial Karkas

Hak Cipta Dilindungi Undang-Undang

1. Dilarang mengutip sebagian atau seluruh karya tulis ini tanpa mencantumkan dan menyebutkan sumber:
  - a. Pengutipan hanya untuk kepentingan pendidikan, penelitian, penulisan karya ilmiah, penyusunan laporan, penulisan kritik atau tinjauan suatu masalah.
  - b. Pengutipan tidak merugikan kepentingan yang wajar IPB.
2. Dilarang mengumunkan dan memperbanyak sebagian atau seluruh karya tulis ini dalam bentuk apapun tanpa izin IPB.



### Lampiran 3. Proses Pemotongan Ternak

Hak Cipta Dilindungi Undang-Undang

© Hak cipta milik IPB (Institut Pertanian Bogor)



(a)



(b)



(c)



(d)



(e)



(f)

Keterangan: (a) Penyembelihan, (b) Pemotongan Kaki, (c) Pengulitan, (d) Setelah Dikuliti, (e) Pengeluaran Jeroan, (f) Penimbangan Jeroan.

1. Dilarang mengutip sebagian atau seluruh karya tulis ini tanpa mencantumkan dan menyebutkan sumber:
  - a. Pengutipan hanya untuk kepentingan pendidikan, penelitian, penulisan karya ilmiah, penyusunan laporan, penulisan kritik atau tinjauan suatu masalah.
  - b. Pengutipan tidak merugikan kepentingan yang wajar IPB.
2. Dilarang mengumunkan dan memperbanyak sebagian atau seluruh karya tulis ini dalam bentuk apapun tanpa izin IPB.

## Lampiran 4. Proses Penguraian Karkas

Hak Cipta Dilindungi Undang-Undang

© Hak cipta milik IPB (Institut Pertanian Bogor)



(a)



(b)



(c)



(d)



(e)



(f)

Keterangan: (a) Karkas Di Dalam *Chiller*, (b) Penimbangan Karkas Dingin, (c) Pembelahan Karkas Menjadi Dua Bagian, (d) Pemoongan Karkas Menjadi Potongan Komersial, (e) Potongan Komersial, (f) Pemisahan Daging, Lemak, dan Tulang pada Bagian Potongan Komersial.

1. Dilarang mengutip sebagian atau seluruh karya tulis ini tanpa mencantumkan dan menyebutkan sumber:
  - a. Pengutipan hanya untuk kepentingan pendidikan, penelitian, penulisan karya ilmiah, penyusunan laporan, penulisan kritik atau tinjauan suatu masalah.
  - b. Pengutipan tidak merugikan kepentingan yang wajar IPB.
2. Dilarang mengumunkan dan memperbanyak sebagian atau seluruh karya tulis ini dalam bentuk apapun tanpa izin IPB.

## Lampiran 5. Hasil Analisis Peragam Karakteristik Karkas dengan Data Dikoreksi Berdasarkan Rataan Bobot Badan Awal

### 1. Analisis Peragam Bobot Potong

Sumber	db	Jumlah Kuadrat	Kuadrat Tengah	Nilai F	Pr > F
Ransum	1	3.207.724,08	3.207.724,08	1,72	0,25
Bobot Awal	1	15.926.689,47	15.926.689,47	8,53	0,03
Galat	5	9.333.310,53	1.866.662,11		
Total	7	62.240.000,00			

### 2. Analisis Peragam Bobot Tubuh Kosong

Sumber	db	Jumlah Kuadrat	Kuadrat Tengah	Nilai F	Pr > F
Ransum	1	5.579.631,94	5.579.631,94	2,17	0,20
Bobot Awal	1	7.068.724,44	7.068.724,44	2,76	0,16
Galat	5	12.827.611,30	2.565.522,26		
Total	7	51.660.770,88			

### 3. Analisis Peragam Bobot Karkas Panas

Sumber	db	Jumlah Kuadrat	Kuadrat Tengah	Nilai F	Pr > F
Ransum	1	1.919.460,67	1.919.460,67	2,67	0,16
Bobot Awal	1	236.022,12	2.360.222,12	3,28	0,13
Galat	5	3.599.912,88	719.982,58		
Total	7	16.748.147,50			

### 4. Analisis Peragam Bobot Karkas Dingin

Sumber	db	Jumlah Kuadrat	Kuadrat Tengah	Nilai F	Pr > F
Ransum	1	1.724.181,60	1.724.181,60	2,40	0,18
Bobot Awal	1	2.178.125,18	2.178.125,18	3,03	0,14
Galat	5	3.594.112,32	718.822,46		
Total	7	15.575.829,50			

### 5. Analisis Peragam Persentase Karkas Panas/Bobot Potong

Sumber	db	Jumlah Kuadrat	Kuadrat Tengah	Nilai F	Pr > F
Ransum	1	7,38	7,38	5,49	0,07
Bobot Awal	1	3,01	3,01	2,25	0,19
Galat	5	6,71	1,34		
Total	7	14,11			

### 6. Analisis Peragam Persentase Karkas Panas/Bobot Tubuh Kosong

Sumber	db	Jumlah Kuadrat	Kuadrat Tengah	Nilai F	Pr > F
Ransum	1	0,20	0,20	0,06	0,81
Bobot Awal	1	0,54	0,54	0,17	0,70
Galat	5	16,13	3,23		
Total	7	18,32			

Hak Cipta Dilindungi Undang-Undang

1. Dilarang mengutip sebagian atau seluruh karya tulis ini tanpa mencantumkan dan menyebutkan sumber:

a. Pengutipan hanya untuk kepentingan pendidikan, penelitian, penulisan karya ilmiah, penyusunan laporan, penulisan kritik atau tinjauan suatu masalah.

b. Pengutipan tidak merugikan kepentingan yang wajar IPB.

2. Dilarang mengumumkan dan memperbanyak sebagian atau seluruh karya tulis ini dalam bentuk apapun tanpa izin IPB.

## 7. Analisis Peragam Persentase Karkas Dingin/Bobot Potong

Sumber	db	Jumlah Kuadrat	Kuadrat Tengah	Nilai F	Pr > F
Ransum	1	6,27	6,27	4,55	0,09
Bobot Awal	1	2,58	2,58	1,87	0,22
Galat	5	6,89	1,38		
Total	7	13,18			

## 8. Analisis Peragam Bobot Karkas Kiri Dingin

Sumber	db	Jumlah Kuadrat	Kuadrat Tengah	Nilai F	Pr > F
Ransum	1	935.603,53	935.603,53	4,33	0,09
Bobot Awal	1	357.974,22	357.974,22	1,66	0,25
Galat	5	1.079.539,28	215.907,86		
Total	7	4.893.334,00			

## 9. Analisis Peragam Tebal Lemak

Sumber	db	Jumlah Kuadrat	Kuadrat Tengah	Nilai F	Pr > F
Ransum	1	0,23	0,23	1,02	0,36
Bobot Awal	1	0,00	0,00	0,00	0,98
Galat	5	1,11	0,22		
Total	7	1,52			

## 10. Analisis Peragam Luas Urat Daging Mata Rusuk

Sumber	db	Jumlah Kuadrat	Kuadrat Tengah	Nilai F	Pr > F
Ransum	1	0,46	0,46	0,20	0,67
Bobot Awal	1	8,59	8,59	3,71	0,11
Galat	5	11,58	2,32		
Total	7	33,18			

## Lampiran 6. Hasil Analisis Peragam Bobot dan Persentase Komposisi Jaringan Karkas dengan Bobot Karkas Kiri Sebagai *Covariable*

### 1. Analisis Peragam Bobot Daging

Sumber	db	Jumlah Kuadrat	Kuadrat Tengah	Nilai F	Pr > F
Ransum	1	1.382,55	1.382,55	0,31	0,60
Karkas Kiri	1	408.242,46	408.242,46	92,02	0,00
Galat	5	22.175,54	4.435,11		
Total	7	1.280.626,00			

### 2. Analisis Peragam Bobot Lemak

Sumber	db	Jumlah Kuadrat	Kuadrat Tengah	Nilai F	Pr > F
Ransum	1	7.289,58	7.289,58	3,20	0,13
Karkas Kiri	1	93.859,02	93.859,02	41,18	0,00
Galat	5	11.396,47	2.279,29		
Total	7	206.056,00			

### 3. Analisis Peragam Bobot Tulang

Sumber	db	Jumlah Kuadrat	Kuadrat Tengah	Nilai F	Pr > F
Ransum	1	9.405,02	9.405,02	1,98	0,21
Karkas Kiri	1	17.366,09	17.366,09	3,66	0,11
Galat	5	23.749,40	4.749,88		
Total	7	187.997,50			

### 4. Analisis Peragam Persentase Daging

Sumber	db	Jumlah Kuadrat	Kuadrat Tengah	Nilai F	Pr > F
Ransum	1	0,57	0,57	0,16	0,71
Karkas Kiri	1	0,07	0,07	0,02	0,89
Galat	5	17,99	3,60		
Total	7	21,31			

### 5. Analisis Peragam Persentase Lemak

Sumber	db	Jumlah Kuadrat	Kuadrat Tengah	Nilai F	Pr > F
Ransum	1	3,40	3,40	3,34	0,13
Karkas Kiri	1	10,53	10,53	10,35	0,02
Galat	5	5,08	1,02		
Total	7	18,27			

### 6. Analisis Peragam Persentase Tulang

Sumber	db	Jumlah Kuadrat	Kuadrat Tengah	Nilai F	Pr > F
Ransum	1	6,77	6,77	2,16	0,20
Karkas Kiri	1	8,89	8,89	2,84	0,15
Galat	5	15,67	3,13		
Total	7	24,59			

## Lampiran 7. Hasil Analisis Peragam Bobot dan Persentase Daging Potongan Komersial dengan Bobot Karkas Kiri sebagai *Covariable*

### 1. Analisis Peragam Bobot Daging Potongan Komersial *Shoulder*

Sumber	db	Jumlah Kuadrat	Kuadrat Tengah	Nilai F	Pr > F
Ransum	1	193,59	193,59	0,11	0,76
Karkas Kiri	1	49.999,11	49.999,11	27,49	0,00
Galat	5	9.094,89	1.818,98		
Total	7	162.152,00			

### 2. Analisis Peragam Bobot Daging Potongan Komersial *Rack*

Sumber	db	Jumlah Kuadrat	Kuadrat Tengah	Nilai F	Pr > F
Ransum	1	1.412,47	1.412,47	16,76	0,01*
Karkas Kiri	1	315,54	315,54	3,74	0,11
Galat	5	421,45	84,29		
Total	7	1.0121,50			

Keterangan: \*) Berbeda Nyata (P<0,05)

Hak Cipta Dilindungi Undang-Undang

1. Dilarang mengutip sebagian atau seluruh karya tulis ini tanpa mencantumkan dan menyebutkan sumber:  
 a. Pengutipan hanya untuk kepentingan pendidikan, penelitian, penulisan karya ilmiah, penyusunan laporan, penulisan kritik atau tinjauan suatu masalah.  
 b. Pengutipan tidak merugikan kepentingan yang wajar IPB.  
 2. Dilarang mengumumkannya dan memperbanyak sebagian atau seluruh karya tulis ini dalam bentuk apapun tanpa izin IPB.



### 3. Analisis Peragam Bobot Daging Potongan Komersial *Loin*

Sumber	db	Jumlah Kuadrat	Kuadrat Tengah	Nilai F	Pr > F
Ransum	1	177,28	177,28	0,20	0,67
Karkas Kiri	1	8.384,85	8.384,85	9,57	0,03
Galat	5	4.380,90	876,18		
Total	7	4.0495,88			

### 4. Analisis Peragam Bobot Daging Potongan Komersial *Leg*

Sumber	db	Jumlah Kuadrat	Kuadrat Tengah	Nilai F	Pr > F
Ransum	1	1.176,47	1.176,47	0,37	0,57
Karkas Kiri	1	37.397,34	37.397,34	11,85	0,02
Galat	5	15.779,41	3.155,88		
Total	7	109.121,88			

### 5. Analisis Peragam Bobot Daging Potongan Komersial *Breast*

Sumber	db	Jumlah Kuadrat	Kuadrat Tengah	Nilai F	Pr > F
Ransum	1	0,40	0,40	0,00	0,97
Karkas Kiri	1	2.073,97	2.073,97	6,95	0,05
Galat	5	1.492,78	298,56		
Total	7	8.717,88			

### 6. Analisis Peragam Bobot Daging Potongan Komersial *Flank*

Sumber	db	Jumlah Kuadrat	Kuadrat Tengah	Nilai F	Pr > F
Ransum	1	1.383,47	1.383,47	1,89	0,23
Karkas Kiri	1	813,72	813,72	1,11	0,34
Galat	5	3.659,02	731,80		
Total	7	5.067,88			

### 7. Analisis Peragam Bobot Daging Potongan Komersial *Shank*

Sumber	db	Jumlah Kuadrat	Kuadrat Tengah	Nilai F	Pr > F
Ransum	1	10,65	10,65	0,02	0,90
Karkas Kiri	1	1.485,87	1.485,87	2,32	0,18
Galat	5	3.204,13	640,83		
Total	7	7.578,00			

### 8. Analisis Peragam Persentase Daging Potongan Komersial *Shoulder*

Sumber	db	Jumlah Kuadrat	Kuadrat Tengah	Nilai F	Pr > F
Ransum	1	13,89	13,89	1,20	0,32
Karkas Kiri	1	11,89	11,89	1,03	0,36
Galat	5	57,91	11,58		
Total	7	72,14			

Hak Cipta Dilindungi Undang-Undang

1. Dilarang mengutip sebagian atau seluruh karya tulis ini tanpa mencantumkan dan menyebutkan sumber:

- Pengutipan hanya untuk kepentingan pendidikan, penelitian, penulisan karya ilmiah, penyusunan laporan, penulisan kritik atau tinjauan suatu masalah.
- Pengutipan tidak merugikan kepentingan yang wajar IPB.

2. Dilarang mengumumkannya dan memperbanyak sebagian atau seluruh karya tulis ini dalam bentuk apapun tanpa izin IPB.

### 9. Analisis Peragam Persentase Daging Potongan Komersial *Rack*

Sumber	db	Jumlah Kuadrat	Kuadrat Tengah	Nilai F	Pr > F
Ransum	1	0,60	0,60	0,01	0,91
Karkas Kiri	1	0,04	0,04	0,00	0,98
Galat	5	236,01	47,20		
Total	7	237,31			

### 10. Analisis Peragam Persentase Daging Potongan Komersial *Loin*

Sumber	db	Jumlah Kuadrat	Kuadrat Tengah	Nilai F	Pr > F
Ransum	1	3,15	3,15	0,22	0,66
Karkas Kiri	1	20,23	20,23	1,41	0,29
Galat	5	71,50	14,300		
Total	7	105,41			

### 11. Analisis Peragam Persentase Daging Potongan Komersial *Leg*

Sumber	db	Jumlah Kuadrat	Kuadrat Tengah	Nilai F	Pr > F
Ransum	1	0,13	0,13	0,29	0,62
Karkas Kiri	1	2,83	2,83	5,99	0,06
Galat	5	2,36	0,47		
Total	7	15,98			

### 12. Analisis Peragam Persentase Daging Potongan Komersial *Breast*

Sumber	db	Jumlah Kuadrat	Kuadrat Tengah	Nilai F	Pr > F
Ransum	1	14,59	14,59	1,38	0,29
Karkas Kiri	1	11,62	11,62	1,10	0,34
Galat	5	52,95	10,69		
Total	7	67,68			

### 13. Analisis Peragam Persentase Daging Potongan Komersial *Flank*

Sumber	db	Jumlah Kuadrat	Kuadrat Tengah	Nilai F	Pr > F
Ransum	1	13,23	13,23	0,06	0,81
Karkas Kiri	1	2,83	2,83	0,01	0,91
Galat	5	1034,88	206,98		
Total	7	1054,54			

### 14. Analisis Peragam Persentase Daging Potongan Komersial *Shank*

Sumber	db	Jumlah Kuadrat	Kuadrat Tengah	Nilai F	Pr > F
Ransum	1	0,23	0,23	0,03	0,88
Karkas Kiri	1	0,85	0,85	0,09	0,77
Galat	5	45,66	9,13		
Total	7	51,91			

Hak Cipta Dilindungi Undang-Undang

1. Dilarang mengutip sebagian atau seluruh karya tulis ini tanpa mencantumkan dan menyebutkan sumber:

- Pengutipan hanya untuk kepentingan pendidikan, penelitian, penulisan karya ilmiah, penyusunan laporan, penulisan kritik atau tinjauan suatu masalah.
- Pengutipan tidak merugikan kepentingan yang wajar IPB.

2. Dilarang mengumumkannya dan memperbanyak sebagian atau seluruh karya tulis ini dalam bentuk apapun tanpa izin IPB.

Lampiran 8. Hasil Analisis Peragam Bobot dan Persentase Lemak Potongan Komersial Karkas dengan Bobot Karkas Kiri sebagai *Covariable*

1. Analisis Peragam Bobot Lemak Potongan Komersial *Shoulder*

Sumber	db	Jumlah Kuadrat	Kuadrat Tengah	Nilai F	Pr > F
Ransum	1	50,45	50,45	0,06	0,81
Karkas Kiri	1	3.677,21	3.677,21	4,26	0,09
Galat	5	4.314,53	862,91		
Total	7	19.467,87			

2. Analisis Peragam Bobot Lemak Potongan Komersial *Rack*

Sumber	db	Jumlah Kuadrat	Kuadrat Tengah	Nilai F	Pr > F
Ransum	1	252,80	252,80	0,32	0,59
Karkas Kiri	1	651,92	651,92	0,84	0,40
Galat	5	3.889,83	777,97		
Total	7	4.646,88			

3. Analisis Peragam Bobot Lemak Potongan Komersial *Loin*

Sumber	db	Jumlah Kuadrat	Kuadrat Tengah	Nilai F	Pr > F
Ransum	1	275,51	275,51	0,35	0,58
Karkas Kiri	1	379,05	379,05	0,49	0,52
Galat	5	3.888,94	777,79		
Total	7	7.966,00			

4. Analisis Peragam Bobot Lemak Potongan Komersial *Leg*

Sumber	db	Jumlah Kuadrat	Kuadrat Tengah	Nilai F	Pr > F
Ransum	1	3.071,91	3.071,91	6,56	0,05*
Karkas Kiri	1	15.118,94	15.118,94	32,30	0,00
Galat	5	2.340,55	468,11		
Total	7	25.272,00			

Keterangan: \*) Berbeda Nyata ( $P < 0,05$ )

5. Analisis Peragam Bobot Lemak Potongan Komersial *Breast*

Sumber	db	Jumlah Kuadrat	Kuadrat Tengah	Nilai F	Pr > F
Ransum	1	571,94	571,94	5,30	0,07
Karkas Kiri	1	3.375,78	3.375,78	31,27	0,00
Galat	5	539,72	107,94		
Total	7	6.028,00			

6. Analisis Peragam Bobot Lemak Potongan Komersial *Flank*

Sumber	db	Jumlah Kuadrat	Kuadrat Tengah	Nilai F	Pr > F
Ransum	1	102,34	102,34	0,76	0,42
Karkas Kiri	1	134,14	134,14	1,00	0,36
Galat	5	673,35	134,67		
Total	7	808,00			

Hak Cipta Dilindungi Undang-Undang

1. Dilarang mengutip sebagian atau seluruh karya tulis ini tanpa mencantumkan dan menyebutkan sumber:

- Pengutipan hanya untuk kepentingan pendidikan, penelitian, penulisan karya ilmiah, penyusunan laporan, penulisan kritik atau tinjauan suatu masalah.
- Pengutipan tidak merugikan kepentingan yang wajar IPB.

2. Dilarang mengumunkan dan memperbanyak sebagian atau seluruh karya tulis ini dalam bentuk apapun tanpa izin IPB.

### 7. Analisis Peragam Bobot Lemak Potongan Komersial *Shank*

Sumber	db	Jumlah Kuadrat	Kuadrat Tengah	Nilai F	Pr > F
Ransum	1	13,87	13,87	0,25	0,64
Karkas Kiri	1	65,278	65,278	1,16	0,33
Galat	5	280,22	56,04		
Total	7	377,50			

### 8. Analisis Peragam Persentase Lemak Potongan Komersial *Shoulder*

Sumber	db	Jumlah Kuadrat	Kuadrat Tengah	Nilai F	Pr > F
Ransum	1	0,07	0,07	0,02	0,89
Karkas Kiri	1	0,11	0,11	0,03	0,87
Galat	5	18,29	3,66		
Total	7	19,46			

### 9. Analisis Peragam Persentase Lemak Potongan Komersial *Rack*

Sumber	db	Jumlah Kuadrat	Kuadrat Tengah	Nilai F	Pr > F
Ransum	1	37,42	37,42	1,24	0,31
Karkas Kiri	1	20,71	20,71	0,69	0,44
Galat	5	150,36	30,07		
Total	7	188,96			

### 10. Analisis Peragam Persentase Lemak Potongan Komersial *Loin*

Sumber	db	Jumlah Kuadrat	Kuadrat Tengah	Nilai F	Pr > F
Ransum	1	15,01	15,01	0,82	0,41
Karkas Kiri	1	2,45	2,45	0,13	0,73
Galat	5	91,32	18,26		
Total	7	116,08			

### 11. Analisis Peragam Persentase Lemak Potongan Komersial *Leg*

Sumber	db	Jumlah Kuadrat	Kuadrat Tengah	Nilai F	Pr > F
Ransum	1	13,52	13,52	4,53	0,09
Karkas Kiri	1	39,21	39,21	13,15	0,01
Galat	5	14,91	2,98		
Total	7	62,68			

### 12. Analisis Peragam Persentase Lemak Potongan Komersial *Breast*

Sumber	Db	Jumlah Kuadrat	Kuadrat Tengah	Nilai F	Pr > F
Ransum	1	17,74	17,74	1,73	0,25
Karkas Kiri	1	48,09	48,09	4,68	0,08
Galat	5	51,40	10,28		
Total	7	108,37			

Hak Cipta Dilindungi Undang-Undang

1. Dilarang mengutip sebagian atau seluruh karya tulis ini tanpa mencantumkan dan menyebutkan sumber:

- Pengutipan hanya untuk kepentingan pendidikan, penelitian, penulisan karya ilmiah, penyusunan laporan, penulisan kritik atau tinjauan suatu masalah.
- Pengutipan tidak merugikan kepentingan yang wajar IPB.

2. Dilarang mengumumkan dan memperbanyak sebagian atau seluruh karya tulis ini dalam bentuk apapun tanpa izin IPB.

### 13. Analisis Peragam Persentase Lemak Potongan Komersial *Flank*

Sumber	db	Jumlah Kuadrat	Kuadrat Tengah	Nilai F	Pr > F
Ransum	1	13,23	13,23	0,06	0,81
Karkas Kiri	1	2,83	2,83	0,01	0,91
Galat	5	1034,87	206,98		
Total	7	1054,54			

### 14. Analisis Peragam Persentase Lemak Potongan Komersial *Shank*

Sumber	db	Jumlah Kuadrat	Kuadrat Tengah	Nilai F	Pr > F
Ransum	1	2,12	2,12	0,33	0,59
Karkas Kiri	1	4,40	4,40	0,69	0,44
Galat	5	31,99	6,40		
Total	7	36,70			

## Lampiran 9. Hasil Analisis Peragam Bobot dan Persentase Tulang Potongan Komersial Karkas dengan Bobot Karkas Kiri sebagai *Covariable*

### 1. Analisis Peragam Bobot Tulang Potongan Komersial *Shoulder*

Sumber	db	Jumlah Kuadrat	Kuadrat Tengah	Nilai F	Pr > F
Ransum	1	2.521,30	2.521,30	0,72	0,43
Karkas Kiri	1	1.432,25	1.432,25	0,41	0,55
Galat	5	17.547,24	3.509,44		
Total	7	41.877,50			

### 2. Analisis Peragam Bobot Tulang Potongan Komersial *Rack*

Sumber	db	Jumlah Kuadrat	Kuadrat Tengah	Nilai F	Pr > F
Ransum	1	1.129,96	1.129,96	1,82	0,23
Karkas Kiri	1	1,01	1,01	0,00	0,96
Galat	5	3.098,73	619,75		
Total	7	6.754,88			

### 3. Analisis Peragam Bobot Tulang Potongan Komersial *Loin*

Sumber	db	Jumlah Kuadrat	Kuadrat Tengah	Nilai F	Pr > F
Ransum	1	739,99	739,99	0,81	0,41
Karkas Kiri	1	5.524,46	5.524,46	6,02	0,06
Galat	5	4.589,54	917,90		
Total	7	14.346,00			

### 4. Analisis Peragam Bobot Tulang Potongan Komersial *Leg*

Sumber	db	Jumlah Kuadrat	Kuadrat Tengah	Nilai F	Pr > F
Ransum	1	2.031,86	2.031,86	3,18	0,13
Karkas Kiri	1	75,98	75,98	0,12	0,74
Galat	5	3.189,76	637,95		
Total	7	8.116,88			

### 5. Analisis Peragam Bobot Tulang Potongan Komersial *Breast*

Sumber	db	Jumlah Kuadrat	Kuadrat Tengah	Nilai F	Pr > F
Ransum	1	17,07	17,07	0,04	0,84
Karkas Kiri	1	380,65	380,65	0,98	0,37
Galat	5	1.935,35	387,07		
Total	7	2.828,00			

### 6. Analisis Peragam Bobot Tulang Potongan Komersial *Shank*

Sumber	db	Jumlah Kuadrat	Kuadrat Tengah	Nilai F	Pr > F
Ransum	1	0,35	0,35	0,00	0,95
Karkas Kiri	1	96,48	96,48	1,18	0,33
Galat	5	409,01	81,80		
Total	7	705,50			

### 7. Analisis Peragam Persentase Tulang Potongan Komersial *Shoulder*

Sumber	db	Jumlah Kuadrat	Kuadrat Tengah	Nilai F	Pr > F
Ransum	1	11,94	11,94	1,17	0,33
Karkas Kiri	1	14,33	14,33	1,40	0,29
Galat	5	51,04	10,21		
Total	7	65,63			

### 8. Analisis Peragam Persentase Tulang Potongan Komersial *Rack*

Sumber	db	Jumlah Kuadrat	Kuadrat Tengah	Nilai F	Pr > F
Ransum	1	28,55	28,55	1,60	0,26
Karkas Kiri	1	18,94	18,94	1,06	0,34
Galat	5	89,11	17,82		
Total	7	117,73			

### 9. Analisis Peragam Persentase Tulang Potongan Komersial *Loin*

Sumber	db	Jumlah Kuadrat	Kuadrat Tengah	Nilai F	Pr > F
Ransum	1	31,93	31,93	2,37	0,18
Karkas Kiri	1	36,75	36,75	2,73	0,15
Galat	5	67,27	13,45		
Total	7	105,07			

### 10. Analisis Peragam Persentase Tulang Potongan Komersial *Leg*

Sumber	db	Jumlah Kuadrat	Kuadrat Tengah	Nilai F	Pr > F
Ransum	1	16,36	16,36	6,59	0,05*
Karkas Kiri	1	20,98	20,98	8,45	0,03
Galat	5	12,41	2,48		
Total	7	33,51			

Keterangan: \*) Berbeda Nyata (P<0,05)

Hak Cipta Dilindungi Undang-Undang

1. Dilarang mengutip sebagian atau seluruh karya tulis ini tanpa mencantumkan dan menyebutkan sumber:

- Pengutipan hanya untuk kepentingan pendidikan, penelitian, penulisan karya ilmiah, penyusunan laporan, penulisan kritik atau tinjauan suatu masalah.
- Pengutipan tidak merugikan kepentingan yang wajar IPB.

2. Dilarang mengumumkannya dan memperbanyak sebagian atau seluruh karya tulis ini dalam bentuk apapun tanpa izin IPB.

### 11. Analisis Peragam Persentase Tulang Potongan Komersial *Breast*

Sumber	db	Jumlah Kuadrat	Kuadrat Tengah	Nilai F	Pr > F
Ransum	1	0,15	0,15	0,00	0,95
Karkas Kiri	1	12,42	12,42	0,39	0,56
Galat	5	157,54	31,51		
Total	7	192,45			

### 12. Analisis Peragam Persentase Tulang Potongan Komersial *Shank*

Sumber	db	Jumlah Kuadrat	Kuadrat Tengah	Nilai F	Pr > F
Ransum	1	0,95	0,95	0,04	0,85
Karkas Kiri	1	9,11	9,11	0,39	0,56
Galat	5	116,51	23,30		
Total	7	133,95			

Lampiran 10. Hasil Analisis Peragam Perbandingan Bobot Daging dan Bobot Lemak serta Bobot Daging dan Bobot Tulang dengan Bobot Karkas Kiri sebagai *Covariable*

#### 1. Analisis Peragam Bobot Daging dan Bobot Lemak

Sumber	db	Jumlah Kuadrat	Kuadrat Tengah	Nilai F	Pr > F
Ransum	1	0,19	0,19	1,71	0,25
Karkas Kiri	1	0,75	0,75	6,44	0,05
Galat	5	0,58	0,12		
Total	7	1,61			

#### 2. Analisis Peragam Bobot Daging dan Bobot Tulang

Sumber	db	Jumlah Kuadrat	Kuadrat Tengah	Nilai F	Pr > F
Ransum	1	0,16	0,16	1,67	0,25
Karkas Kiri	1	0,14	0,14	1,48	0,27
Galat	5	0,48	0,09		
Total	7	0,64			

Lampiran 11. Hasil Analisis Peragam Perbandingan Bobot Daging dan Bobot Lemak serta Bobot Daging dan Bobot Tulang pada Potongan Komersial dengan Bobot Karkas Kiri Sebagai *Covariable*

#### 1. Analisis Peragam Bobot Daging dan Bobot Lemak Potongan Komersial *Shoulder*

Sumber	Db	Jumlah Kuadrat	Kuadrat Tengah	Nilai F	Pr > F
Ransum	1	0,12	0,12	0,36	0,57
Karkas Kiri	1	0,02	0,02	0,07	0,80
Galat	5	1,72	0,34		
Total	7	1,91			

## 2. Analisis Peragam Bobot Daging dan Bobot Tulang Potongan Komersial *Shoulder*

Sumber	Db	Jumlah Kuadrat	Kuadrat Tengah	Nilai F	Pr > F
Ransum	1	0,46	0,46	1,54	0,27
Karkas Kiri	1	0,41	0,41	1,37	0,29
Galat	5	1,48	0,29		
Total	7	1,95			

## 3. Analisis Peragam Bobot Daging dan Bobot Lemak Potongan Komersial *Rack*

Sumber	Db	Jumlah Kuadrat	Kuadrat Tengah	Nilai F	Pr > F
Ransum	1	5,76	5,76	0,58	0,48
Karkas Kiri	1	0,52	0,52	0,05	0,83
Galat	5	50,04	10,01		
Total	7	61,47			

## 4. Analisis Peragam Bobot Daging dan Bobot Tulang Potongan Komersial *Rack*

Sumber	Db	Jumlah Kuadrat	Kuadrat Tengah	Nilai F	Pr > F
Ransum	1	0,13	0,13	0,56	0,49
Karkas Kiri	1	0,09	0,09	0,38	0,56
Galat	5	1,19	0,24		
Total	7	1,32			

## 5. Analisis Peragam Bobot Daging dan Bobot Lemak Potongan Komersial *Loin*

Sumber	Db	Jumlah Kuadrat	Kuadrat Tengah	Nilai F	Pr > F
Ransum	1	2,13	2,13	0,58	0,48
Karkas Kiri	1	0,22	0,22	0,06	0,81
Galat	5	18,31	3,66		
Total	7	22,38			

## 6. Analisis Peragam Bobot Daging dan Bobot Tulang Potongan Komersial *Loin*

Sumber	db	Jumlah Kuadrat	Kuadrat Tengah	Nilai F	Pr > F
Ransum	1	1,14	1,14	2,88	0,15
Karkas Kiri	1	1,26	1,26	3,19	0,13
Galat	5	1,98	0,39		
Total	7	3,30			

## 7. Analisis Peragam Bobot Daging dan Bobot Lemak Potongan Komersial *Leg*

Sumber	db	Jumlah Kuadrat	Kuadrat Tengah	Nilai F	Pr > F
Ransum	1	2,24	2,24	3,29	0,13
Karkas Kiri	1	7,16	7,16	10,53	0,02
Galat	5	3,39	0,68		
Total	7	12,48			

Hak Cipta Dilindungi Undang-Undang

1. Dilarang mengutip sebagian atau seluruh karya tulis ini tanpa mencantumkan dan menyebutkan sumber:

- Pengutipan hanya untuk kepentingan pendidikan, penelitian, penulisan karya ilmiah, penyusunan laporan, penulisan kritik atau tinjauan suatu masalah.
- Pengutipan tidak merugikan kepentingan yang wajar IPB.

2. Dilarang mengumumkan dan memperbanyak sebagian atau seluruh karya tulis ini dalam bentuk apapun tanpa izin IPB.



### 8. Analisis Peragam Bobot Daging dan Bobot Tulang Potongan Komersial *Leg*

Sumber	db	Jumlah Kuadrat	Kuadrat Tengah	Nilai F	Pr > F
Ransum	1	0,95	0,95	6,08	0,05*
Karkas Kiri	1	0,99	0,99	6,31	0,05
Galat	5	0,78	0,16		
Total	7	1,83			

Keterangan: \*) Berbeda Nyata ( $P < 0,05$ )

### 9. Analisis Peragam Bobot Daging dan Bobot Lemak Potongan Komersial *Breast*

Sumber	db	Jumlah Kuadrat	Kuadrat Tengah	Nilai F	Pr > F
Ransum	1	0,24	0,24	4,40	0,09
Karkas Kiri	1	0,42	0,42	7,46	0,04
Galat	5	0,28	0,06		
Total	7	0,70			

### 10. Analisis Peragam Bobot Daging dan Bobot Tulang Potongan Komersial *Breast*

Sumber	db	Jumlah Kuadrat	Kuadrat Tengah	Nilai F	Pr > F
Ransum	1	0,05	0,05	0,24	0,64
Karkas Kiri	1	0,00	0,00	0,01	0,93
Galat	5	1,05	0,21		
Total	7	1,18			

### 11. Analisis Peragam Bobot Daging dan Bobot Lemak Potongan Komersial *Flank*

Sumber	db	Jumlah Kuadrat	Kuadrat Tengah	Nilai F	Pr > F
Ransum	1	1,05	1,05	0,34	0,59
Karkas Kiri	1	0,49	0,49	0,16	0,71
Galat	5	15,71	3,14		
Total	7	16,85			

### 12. Analisis Peragam Bobot Daging dan Bobot Lemak Potongan Komersial *Shank*

Sumber	db	Jumlah Kuadrat	Kuadrat Tengah	Nilai F	Pr > F
Ransum	1	28,36	28,36	0,49	0,51
Karkas Kiri	1	2,29	2,29	0,04	0,85
Galat	5	289,56	57,91		
Total	7	440,04			

### 13. Analisis Peragam Bobot Daging dan Bobot Tulang Potongan Komersial *Shank*

Sumber	db	Jumlah Kuadrat	Kuadrat Tengah	Nilai F	Pr > F
Ransum	1	0,00	0,00	0,00	0,97
Karkas Kiri	1	0,04	0,04	0,42	0,54
Galat	5	0,52	0,10		
Total	7	0,65			

Hak Cipta Dilindungi Undang-Undang

1. Dilarang mengutip sebagian atau seluruh karya tulis ini tanpa mencantumkan dan menyebutkan sumber:

- Pengutipan hanya untuk kepentingan pendidikan, penelitian, penulisan karya ilmiah, penyusunan laporan, penulisan kritik atau tinjauan suatu masalah.
- Pengutipan tidak merugikan kepentingan yang wajar IPB.

2. Dilarang mengumumkan dan memperbanyak sebagian atau seluruh karya tulis ini dalam bentuk apapun tanpa izin IPB.

Lampiran 12. Data Penelitian (Rataan  $\pm$  Standar Deviasi)

1. Karakteristik Karkas Domba Ekor Tipis dengan Ransum Penggemukan Mengandung *Indigofera* sp. (R1) dan Limbah Tauge (R2)

Peubah	Ransum		Rata-Rata
	R1	R2	
Bobot Potong (kg)	17,45 $\pm$ 2,41	21,75 $\pm$ 1,62	19,60 $\pm$ 2,01
Bobot Tubuh Kosong (kg)	16,65 $\pm$ 1,99	18,98 $\pm$ 1,6	17,82 $\pm$ 2,71
Bobot Karkas Panas (kg)	8,11 $\pm$ 1,13	10,43 $\pm$ 0,84	9,27 $\pm$ 0,98
Bobot Karkas Dingin (kg)	7,78 $\pm$ 1,10	10,00 $\pm$ 0,84	8,89 $\pm$ 0,97
Karkas Panas/Bobot Potong (%)	46,48 $\pm$ 1,16	47,96 $\pm$ 1,38	47,22 $\pm$ 1,42
Karkas Panas/Tubuh Kosong (%)	54,07 $\pm$ 1,99	54,98 $\pm$ 1,25	54,53 $\pm$ 1,62
Bobot Karkas Kiri Dingin (kg)	3,86 $\pm$ 0,39	5,17 $\pm$ 0,57	4,52 $\pm$ 0,48
Tebal Lemak (mm)	0,80 $\pm$ 0,45	1,25 $\pm$ 0,40	1,03 $\pm$ 0,47
Luas Udamaru (cm <sup>2</sup> )	6,08 $\pm$ 2,28	8,62 $\pm$ 1,23	7,35 $\pm$ 2,18

2. Komposisi Jaringan Karkas Domba Ekor Tipis dengan Ransum Penggemukan Mengandung *Indigofera* sp. (R1) dan Limbah Tauge (R2)

Peubah	Ransum		Rata-Rata
	R1	R2	
	-----kilogram-----		
Daging	2,18 $\pm$ 0,28	2,83 $\pm$ 0,26	2,51 $\pm$ 0,43
Lemak	0,50 $\pm$ 0,08	0,73 $\pm$ 0,16	0,62 $\pm$ 0,17
Tulang	0,78 $\pm$ 0,04	1,05 $\pm$ 0,11	0,92 $\pm$ 0,16
	-----%-----		
Daging	62,87 $\pm$ 1,86	61,59 $\pm$ 1,60	62,63 $\pm$ 1,74
Lemak	14,44 $\pm$ 1,23	15,59 $\pm$ 1,92	15,01 $\pm$ 1,61
Tulang	22,69 $\pm$ 2,76	22,82 $\pm$ 0,76	22,76 $\pm$ 1,87
Daging/Lemak (D/L)	4,37 $\pm$ 0,32	4,00 $\pm$ 0,57	4,19 $\pm$ 0,59
Daging/Tulang (D/T)	2,81 $\pm$ 0,44	2,70 $\pm$ 0,100	2,76 $\pm$ 0,30

Hak Cipta Dilindungi Undang-Undang

1. Dilarang mengutip sebagian atau seluruh karya tulis ini tanpa mencantumkan dan menyebutkan sumber:

- Pengutipan hanya untuk kepentingan pendidikan, penelitian, penulisan karya ilmiah, penyusunan laporan, penulisan kritik atau tinjauan suatu masalah.
- Pengutipan tidak merugikan kepentingan yang wajar IPB.

2. Dilarang mempublikasikan dan memperbanyak sebagian atau seluruh karya tulis ini dalam bentuk apapun tanpa izin IPB.

Hak Cipta Milik IPB Institut Pertanian Bogor

3. Distribusi Jaringan Karkas Berdasarkan Bobot pada Potongan Komersial Domba Ekor Tipis dengan Ransum Penggemukan Mengandung *Indigofera* sp. (R1) dan Limbah Tauge (R2)

Variabel	Jaringan Karkas	Ransum		Rata-Rata
		R1	R2	
-----gram-----				
<i>Shoulder</i>	Daging	642,50±80,09	869,60±27,44	756,00±52,83
	Lemak	168,75±27,44	244,50±43,71	206,63±52,74
	Tulang	264,25±52,83	371,25±59,45	317,75±77,34
<i>Rack</i>	Daging	178,00±12,91	246,50±8,89	212,25±10,90
	Lemak	47,50±11,09	54,75±37,30	51,12±25,76
	Tulang	86,50±15,16	129,25±28,35	107,89±21,76
<i>Loin</i>	Daging	224,75±23,06	342,50±61,02	283,63±42,04
	Lemak	42,50±15,35	85,50±34,45	64,00±33,73
	Tulang	74,00±7,79	120,00±57,54	97,00±45,27
<i>Leg</i>	Daging	778,00±119,78	945,25±58,13	861,63±88,95
	Lemak	133,25±44,24	195,75±62,15	164,50±60,09
	Tulang	181,25±27,18	230,50±18,70	205,88±34,05
<i>Breast</i>	Daging	145,25±32,36	196,00±11,92	170,63±22,14
	Lemak	74,75±22,43	107,25±28,32	91,00±29,34
	Tulang	85,50±17,23	101,50±21,79	93,50±20,10
<i>Flank</i>	Daging	59,00±38,50	41,75±2,99	50,38±26,91
	Lemak	23,75±12,58	23,25±10,53	23,50±10,74
	Tulang	0	0	0
<i>Shank depan</i>	Daging	150,50±14,84	188,50±36,65	169,50±32,90
	Lemak	10,25±4,11	14,25±9,91	12,25±7,34
	Tulang	86,75±12,42	96,75±3,78	91,75±10,04

Hak Cipta Dilindungi Undang-Undang

Hak cipta milk IPB (Institut Pertanian Bogor)

Bogor Agricultural University

1. Dilarang mengutip sebagian atau seluruh karya tulis ini tanpa mencantumkan dan menyebutkan sumber:

- a. Pengutipan hanya untuk kepentingan pendidikan, penelitian, penyusunan laporan, penulisan kritik atau tinjauan suatu masalah.
- b. Pengutipan tidak merugikan kepentingan yang wajar IPB.

2. Dilarang mengumunkan dan memperbanyak sebagian atau seluruh karya tulis ini dalam bentuk apapun tanpa izin IPB.

4. Distribusi Jaringan Karkas Berdasarkan Persentase pada Potongan Komersial Domba Ekor Tipis dengan Ransum Penggemukan Mengandung *Indigofera* sp. (R1) dan Limbah Tauge (R2)

Variabel	Jaringan Karkas	Ransum		Rata-Rata
		R1	R2	
		----- % -----		
<i>Shoulder</i>	Daging	59,69±4,78	58,62±0,66	59,15±3,21
	Lemak	15,70±2,17	16,42±1,19	16,06±1,19
	Tulang	24,60±4,52	24,95±1,16	24,78±3,06
<i>Rack</i>	Daging	57,14±5,41	57,93±7,03	57,54±5,82
	Lemak	15,17±3,19	12,18±6,79	13,67±5,19
	Tulang	27,68±4,44	29,88±4,03	28,78±4,10
<i>Loin</i>	Daging	66,03±2,22	63,41±5,06	64,72±3,88
	Lemak	12,18±3,23	15,52±4,56	13,85±4,07
	Tulang	21,79±1,89	21,06±5,57	21,43±3,87
<i>Leg</i>	Daging	71,29±0,80	68,97±1,04	70,13±0,92
	Lemak	12,01±2,37	14,09±3,52	13,05±2,99
	Tulang	16,69±2,11	16,94±2,58	16,82±2,19
<i>Breast</i>	Daging	47,46±3,24	48,71±3,31	48,08±3,11
	Lemak	24,18±3,09	26,29±4,86	25,24±3,93
	Tulang	28,35±6,15	25,00±4,34	26,68±5,24
<i>Flank</i>	Daging	68,33±14,77	65,43±11,30	66,88±12,27
	Lemak	31,67±14,77	34,57±11,30	33,12±12,27
	Tulang	0	0	0
<i>Shank</i>	Daging	60,92±1,43	62,56±3,67	61,74±2,72
	Lemak	4,10±1,44	4,50±3,17	4,30±2,29
	Tulang	34,99±1,68	32,94±6,25	33,97±4,37

Hak Cipta Dilindungi Undang-Undang

Hak cipta milik IPB (Institut Pertanian Bogor)

Bogor Agricultural University

1. Dilarang mengutip sebagian atau seluruh karya tulis ini tanpa mencantumkan dan menyebutkan sumber:
  - a. Pengutipan hanya untuk kepentingan pendidikan, penelitian, penulisan karya ilmiah, penyusunan laporan, penulisan kritik atau tinjauan suatu masalah.
  - b. Pengutipan tidak merugikan kepentingan yang wajar IPB.
2. Dilarang memurnikan dan memperbanyak sebagian atau seluruh karya tulis ini dalam bentuk apapun tanpa izin IPB.

5. Perbandingan Daging, Lemak, dan Tulang pada Potongan Komersial Domba Ekor Tipis dengan Ransum Penggemukan Mengandung *Indigofera* sp. (R1) dan Limbah Tauge (R2)

Potongan Komersial		Ransum		Rata-Rata
		R1	R2	
<i>Shoulder</i>	D/L	3,87±0,71	3,58±0,29	3,73±0,52
	D/T	2,53±0,78	2,35±0,11	2,44±0,53
<i>Rack</i>	D/L	3,99±1,41	6,32±3,86	5,16±2,96
	D/T	2,12±0,49	1,98±0,42	2,05±0,43
<i>Loin</i>	D/L	5,80±1,95	4,41±1,55	5,11±1,79
	D/T	3,04±0,27	3,20±1,00	3,13±0,69
<i>Legs</i>	D/L	6,13±1,32	5,15±1,33	5,64±3,77
	D/T	4,32±0,51	4,14±0,58	4,23±3,62
<i>Breast</i>	D/L	1,98±0,15	1,91±0,46	1,95±0,32
	D/T	1,75±0,44	1,99±0,39	1,87±0,41
<i>Flank</i>	D/L	2,78±1,92	2,21±1,31	1,55±0,96
	D/T	0	0	0
<i>Shank</i>	D/L	16,89±7,91	8,29±5,90	12,59±7,93
	D/T	1,74±0,11	1,96±0,42	1,85±0,30

Hak Cipta Dilindungi Undang-Undang

© Hak cipta dimiliki IPB (Institut Pertanian Bogor)

Bogor Agricultural University

1. Dilarang mengutip sebagian atau seluruh karya tulis ini tanpa mencantumkan dan menyebutkan sumber:
  - a. Pengutipan hanya untuk kepentingan pendidikan, penelitian, penulisan karya ilmiah, penyusunan laporan, penulisan kritik atau tinjauan suatu masalah.
  - b. Pengutipan tidak merugikan kepentingan yang wajar IPB.
2. Dilarang mengumpukan dan memperbanyak sebagian atau seluruh karya tulis ini dalam bentuk apapun tanpa izin IPB.