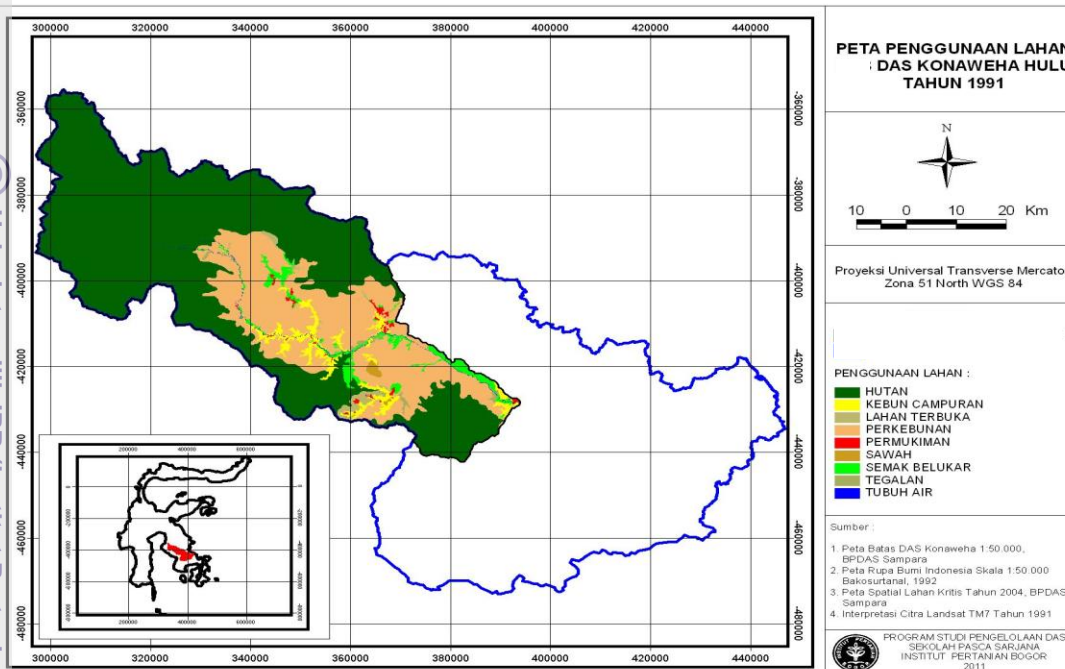
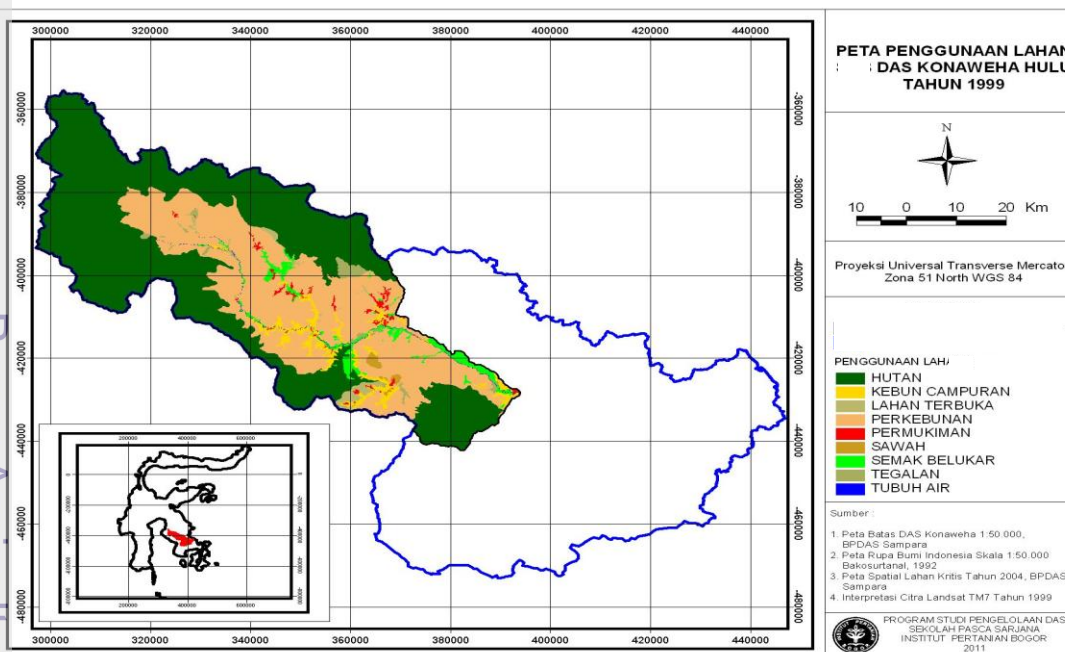


Lampiran 1. Peta Penggunaan Lahan DAS Konaweha Hulu Tahun 1991



Lampiran 2. Peta Penggunaan Lahan DAS Konaweha Hulu Tahun 1999

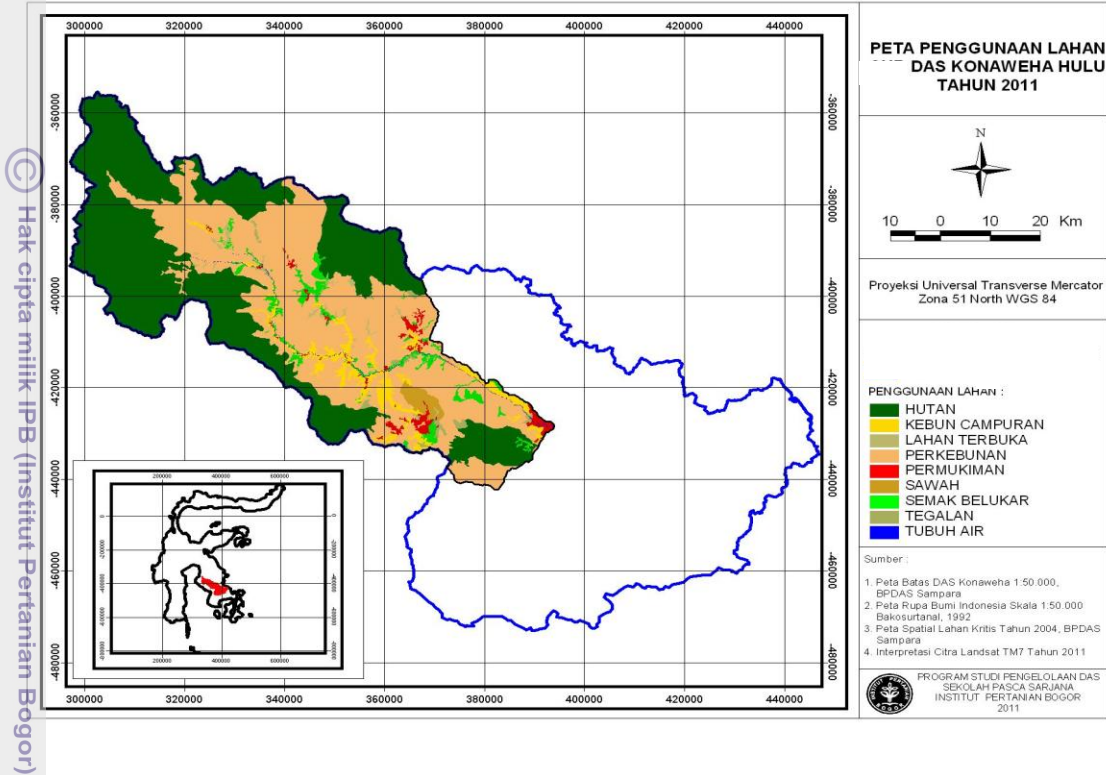


Hak Cipta Dilindungi Undang-Undang

1. Diarangi mengutip sebagian atau seluruh karya tulis ini tanpa mencantumkan dan menyebutkan sumber:
 a. Pengutipan hanya untuk kepentingan pendidikan, penelitian, penulisan karya ilmiah, penyusunan laporan, penulisan kritik atau tinjauan suatu masalah.
 b. Pengutipan tidak merugikan kepentingan yang wajar IPB.

2. Diarangi memurnikan dan memperbanyak sebagian atau seluruh karya tulis ini dalam bentuk apapun tanpa izin IPB.

Lampiran 3. Peta Penggunaan Lahan DAS Konawehea Hulu Tahun 2011



Lampiran 4. Proporsi Luas Masing-masing Jenis Penggunaan Lahan di DAS Konawehea Hulu Tahun 1991-2011

Penggunaan Lahan	Luas (%)							
	1991	1999	2001	2004	2005	2006	2008	2011
Hutan	66,6	55,3	51,3	50,1	49,2	48,8	47,0	43,6
Perkebunan	26,0	34,8	38,3	39,0	39,5	39,6	40,0	42,0
Kebun Campuran	3,0	3,8	4,0	4,5	4,7	4,8	5,5	6,5
Semak Belukar	1,7	2,6	2,9	3,0	3,0	3,1	3,3	3,5
Tegalan	0,7	1,2	1,3	1,5	1,7	1,8	2,1	2,5
Lahan Terbuka	0,6	1,1	0,7	0,4	0,3	0,2	0,5	0,6
Permukiman	0,6	0,9	0,9	1,0	1,0	1,0	1,1	1,3
Sawah	0,2	0,4	0,5	0,5	0,6	0,6	0,6	0,8
Total	100,0	100,0	100,0	100,0	100,0	100,0	100,0	100,0

Keterangan: Luas DAS Konawehea Hulu adalah 337.992 hektar.

Hak Cipta Dilindungi Undang-Undang

1. Dilarang mengutip sebagian atau seluruh karya tulis ini tanpa mencantumkan dan menyebutkan sumber:
a. Pengutipan hanya untuk kepentingan pendidikan, penelitian, penulisan karya ilmiah, penyusunan laporan, penulisan kritik atau tinjauan suatu masalah.
b. Pengutipan tidak merugikan kepentingan yang wajar IPB.

2. Dilarang mengumumkan dan memperbanyak sebagian atau seluruh karya tulis ini dalam bentuk apapun tanpa izin IPB.

Hak cipta milik IPB (Institut Pertanian Bogor)

Bogor Agricultural University



Lampiran 5. Analisis Keragaman (Anova) Pengaruh Waktu terhadap Perubahan Penggunaan Lahan di DAS Konawehea Hulu

Analysis of Variance (x, y1)

Source	DF	SS	MS	F	P
Regression	1	177.012	177.012	17.01	0.054
Error	2	20.815	10.408		
Total	3	197.827			

Analysis of Variance (x, y2)

Source	DF	SS	MS	F	P
Regression	1	100.801	100.801	13.36	0.067
Error	2	15.087	7.544		
Total	3	115.888			

Analysis of Variance (x, y3)

Source	DF	SS	MS	F	P
Regression	1	2.1125	2.1125	281.67	0.004
Error	2	0.0150	0.0075		
Total	3	2.1275			

Analysis of Variance (x, y4)

Source	DF	SS	MS	F	P
Regression	1	1.0125	1.0125	15.00	0.061
Error	2	0.1350	0.0675		
Total	3	1.1475			

Lampiran 6. Proyeksi Luas Hutan, Perkebunan, Kebun Campuran dan Semak Belukar di DAS Konawehea Hulu Tahun 2011-2050

Periode	Hutan (%)	Perkebunan (%)	Kebun Campuran (%)	Semak Belukar (%)
5 (1991-1995)	66.6	26.0	3.0	1.7
10 (1996-2000)	55.3	34.8	3.8	2.6
15 (2001-2005)	50.7	38.6	4.3	2.9
20 (2006-2010)	48.3	39.7	5.0	3.1
25 (2011-2015)	43.2	43.1	5.3	3.6
30 (2016-2020)	39.1	45.0	5.7	3.9
35 (2021-2025)	35.4	46.6	6.0	4.2
40 (2026-2030)	32.0	47.9	6.3	4.5
45 (2031-2035)	29.0	49.1	6.6	4.7
50 (2036-2040)	26.2	50.2	6.8	4.9
55 (2041-2045)	23.7	51.2	7.1	5.1
60 (2046-2050)	21.5	52.1	7.3	5.3

Keterangan:

Kolom 2: $y = 71.26e^{-0.02x}$

Kolom 3: $y = 10.2\ln(x) + 10.3$

Kolom 4: $y = 1.67x^{0.36}$

Kolom 5: $y = 0.88x^{0.44}$

Angka-angka yang dicetak tebal merupakan hasil proyeksi dari tahun 2011-2050

Hak Cipta Dilindungi Undang-Undang
1. Dilarang mengutip sebagian atau seluruh karya tulis ini tanpa mencantumkan dan menyebutkan sumber:
a. Pengutipan hanya untuk kepentingan pendidikan, penelitian, penulisan karya ilmiah, penyusunan laporan, penulisan kritik atau tinjauan suatu masalah.
b. Pengutipan tidak merugikan kepentingan yang wajar IPB.
2. Dilarang mengumunkan dan memperbanyak sebagian atau seluruh karya tulis ini dalam bentuk apapun tanpa izin IPB.

Lampiran 7a. Debit Harian Rata-rata Sungai Konawehea Tahun 2007

Tanggal	Jan		Feb		Mar		Apr		May		Jun		Jul		Aug		Sep		Oct		Nov		Dec	
	Curah Hujan (mm) dan Debit (m3/detik)																							
	CH	Debit	CH	Debit	CH	Debit	CH	Debit	CH	Debit	CH	Debit	CH	Debit	CH	Debit	CH	Debit	CH	Debit	CH	Debit	CH	Debit
1	0	50	0	60	38	210	20	188	0	88	35	224	0	97	0	89	1	67	3	44	2	33	3	47
2	0	47	0	54	20	245	0	176	38	205	24	211	0	85	0	88	1	67	0	39	0	29	0	39
3	0	45	32	165	0	224	0	175	0	265	0	202	15	114	7	119	17	119	0	32	13	88	11	79
4	4	77	7	161	0	213	18	230	22	300	0	187	12	119	35	188	0	94	0	25	31	159	0	68
5	0	75	0	158	0	199	4	222	0	285	0	165	0	87	0	176	0	75	0	21	0	144	0	57
6	0	70	0	147	0	166	0	175	0	275	0	133	0	74	17	177	0	58	0	19	0	133	0	52
7	0	65	0	139	42	256	0	154	0	255	0	115	0	63	0	165	0	47	0	18	0	126	0	49
8	0	57	0	133	0	220	43	287	0	245	10	147	0	55	0	122	0	39	0	17	0	121	0	40
9	0	53	0	113	0	210	7	256	20	271	0	124	0	47	0	114	0	28	0	16	0	95	35	171
10	15	138	0	104	0	177	3	228	0	260	0	118	0	44	0	87	0	27	6	59	0	82	2	155
11	0	135	0	97	0	164	0	197	0	260	20	175	0	43	0	64	0	22	0	55	0	71	1	149
12	0	122	0	86	0	144	0	177	8	255	15	188	0	41	0	51	0	20	0	45	0	60	0	133
13	0	110	0	64	0	125	10	220	0	247	0	177	0	41	0	44	0	17	0	40	0	51	0	116
14	31	160	0	51	0	110	14	210	0	245	0	146	18	121	0	37	0	15	0	35	0	41	0	105
15	19	165	6	124	11	165	0	185	0	240	16	178	6	102	0	33	6	45	0	35	0	33	0	96
16	18	160	0	118	0	142	0	167	0	235	0	144	0	78	3	41	0	26	0	35	11	125	0	89
17	0	145	13	141	0	133	0	154	0	227	0	122	0	66	0	37	0	22	5	57	0	100	0	79
18	0	133	0	137	0	129	10	178	0	175	0	97	0	59	3	55	0	19	0	55	0	78	0	74
19	0	124	0	130	0	125	18	194	0	135	0	76	4	64	2	42	0	16	0	49	0	65	0	69
20	0	117	0	122	0	118	0	175	0	115	0	75	37	233	23	155	0	15	23	144	0	55	0	64
21	0	97	0	119	0	103	0	146	44	318	0	71	0	187	14	153	0	15	0	125	0	41	10	99
22	0	88	0	109	0	100	0	131	13	310	0	71	0	169	0	133	0	14	0	112	0	32	0	93
23	0	77	0	87	0	85	0	126	10	307	15	137	13	206	0	127	0	14	0	96	8	65	14	119
24	0	64	15	101	20	122	0	97	0	287	0	122	10	222	0	116	0	13	0	78	0	55	0	94
25	0	57	35	225	8	124	0	85	5	280	0	106	11	210	0	110	0	13	0	66	0	44	0	85
26	15	122	25	220	1	122	0	81	0	275	41	274	4	197	11	132	7	34	0	49	0	36	0	72
27	13	125	0	185	0	85	0	72	0	260	0	222	0	144	5	127	0	22	0	37	0	31	8	88
28	2	118	0	155	0	77	0	65	0	244	0	178	9	157	1	122	0	20	0	29	0	29	5	79
29	0	109	0	155	0	62	0	64	0	215	0	155	0	132	1	122	0	19	0	22	0	26	0	60
30	0	99	0	14	112	14	124	0	197	0	143	0	113	0	97	0	17	0	20	0	22	0	60	
31	0	95	0	97	0	20	225	0	97	0	75	0	97	0	75	0	19	0	19	0	55	0	55	
Total CH	117	100	133	125	154	147	161	165	180	242	176	149	139	112	122	103	32	34	37	48	65	69	89	85
Debit Rata-rata		100		125		147		165		242		149		112		103		34		48		69		85
Qmax		160		225		256		287		318		274		233		188		119		144		159		171
Qmin		45		51		62		64		88		71		41		33		13		16		22		39

Hak Cipta Dilindungi Undang-Undang
 1. Dilarang mengutip sebagian atau seluruh karya tulis ini tanpa mencantumkan dan menyebutkan sumber.
 a. Pengutipan hanya untuk kepentingan pendidikan, penelitian, penulisan karya ilmiah, penyusunan laporan, penulisan kritik atau tinjauan suatu masalah.
 b. Pengutipan tidak merugikan kepentingan yang wajar IPB.
 2. Dilarang mengumumkan dan memperbanyak sebagian atau seluruh karya tulis ini dalam bentuk apapun tanpa izin IPB.

Lampiran 7b. Debit Harian Rata-rata Sungai Konaweha Tahun 2008

Tanggal	Jan		Feb		Mar		Apr		May		Jun		Jul		Aug		Sep		Oct		Nov		Dec		
	Curah Hujan (mm) dan Debit (m ³ /detik)																								
	CH	Debit	CH	Debit	CH	Debit	CH	Debit	CH	Debit	CH	Debit	CH	Debit	CH	Debit	CH	Debit	CH	Debit	CH	Debit	CH	Debit	
1	0	94	10	123	45	255	5	140	13	256	3	175	0	88	5	77	0	25	0	30	19	127	0	70	
2	0	93	6	144	5	230	0	133	15	259	0	168	0	77	0	58	0	25	0	30	5	122	0	70	
3	7	106	10	155	4	200	0	133	0	255	0	159	0	75	0	51	0	25	0	30	0	102	0	65	
4	8	127	15	171	0	215	23	260	0	250	0	142	10	125	0	39	0	21	20	77	0	87	0	60	
5	2	138	0	169	0	165	2	255	0	245	0	140	0	119	0	35	0	21	0	63	0	82	25	135	
6	0	122	0	165	14	200	0	245	25	275	0	133	0	116	4	55	0	21	0	55	0	72	20	145	
7	0	120	0	155	0	189	17	254	12	271	9	224	11	130	10	74	0	20	0	55	0	69	0	135	
8	0	80	0	149	0	161	0	245	13	269	0	203	0	126	7	70	0	19	0	55	0	57	0	135	
9	0	70	7	160	7	206	0	224	0	260	4	207	5	124	0	61	5	55	0	52	0	43	28	184	
10	0	77	8	190	10	230	0	221	0	255	10	238	5	121	0	50	2	40	0	48	15	100	8	175	
11	0	70	0	162	0	190	20	259	15	260	14	241	7	126	2	59	2	35	0	45	5	95	0	146	
12	4	120	0	156	8	199	0	250	0	253	16	245	6	125	0	56	0	30	15	61	0	88	5	145	
13	0	112	0	145	0	150	0	240	0	242	9	230	3	120	0	55	0	30	0	56	0	85	0	131	
14	0	108	0	128	6	155	6	237	0	240	12	244	0	90	7	81	0	25	0	50	0	71	0	128	
15	0	108	0	110	0	145	8	251	0	220	0	233	0	80	8	88	0	20	0	50	0	64	0	127	
16	6	110	0	100	10	195	0	200	0	170	0	215	0	80	12	122	0	20	0	45	0	52	0	112	
17	0	122	0	98	0	200	30	250	14	256	0	188	0	70	0	82	3	35	0	40	0	47	0	104	
18	0	122	0	96	0	145	4	240	0	244	0	171	14	135	0	70	0	25	0	40	0	45	0	92	
19	7	125	0	85	0	140	9	245	0	231	0	162	0	122	0	62	0	20	0	35	0	44	0	77	
20	0	120	12	160	3	167	9	249	0	224	0	137	7	112	4	65	0	20	0	35	0	42	0	66	
21	0	114	0	159	0	163	1	233	0	220	0	121	5	98	8	85	0	20	0	27	0	39	0	65	
22	25	147	0	155	0	123	1	232	0	220	0	117	4	97	0	67	0	20	0	27	4	43	0	60	
23	0	175	0	155	4	127	0	190	0	215	0	105	6	104	0	59	0	20	17	67	0	42	0	55	
24	0	165	0	146	6	149	0	160	0	200	0	100	8	122	0	55	3	25	0	59	0	40	0	47	
25	10	160	0	135	0	130	0	125	16	257	5	155	0	117	0	50	0	25	0	47	0	40	4	83	
26	10	150	0	120	0	120	0	110	0	250	0	137	0	114	2	55	8	63	0	41	25	165	0	81	
27	3	140	3	129	0	105	0	105	0	238	0	124	0	85	1	37	6	52	2	37	17	147	0	76	
28	11	132	16	220	0	90	7	120	8	247	0	121	0	72	0	37	2	45	0	37	0	122	0	76	
29	1	120	40	235	12	108	17	180	0	223	0	120	0	70	0	35	0	37	0	37	0	114	5	65	
30	18	100			10	155	0	170	0	180	6	100	0	66	0	35	0	32	0	35	0	93	0	65	
31	2	102			0	140			0	145			0	65	0	35			0	30			0	60	
Total CH	114	118	127	147	144	166	159	205	131	236	88	169	91	102	70	60	31	29	54	45	90	78	95	97.9	
Debit Rata-rata		118		147		166		205		236		169		102		60		29		54		46		78	98
Qmax		175		235		255		260		275		245		135		122		63		77		165		184	
Qmin		70		85		90		110		145		100		65		35		19		27		39		47	



Lampiran 7c. Debit Harian Rata-rata Sungai Konaweha Tahun 2009

Tanggal	Jan		Feb		Mar		Apr		May		Jun		Jul		Aug		Sep		Oct		Nov		Dec	
	Curah Hujan (mm) dan Debit (m3/detik)																							
	CH	Debit	CH	Debit	CH	Debit	CH	Debit	CH	Debit	CH	Debit	CH	Debit	CH	Debit	CH	Debit	CH	Debit	CH	Debit	CH	Debit
1	0	82	20	157	0	88	0	183	0	178	15	246	0	63	0	42	0	22	4	33	0	30	0	35
2	15	143	0	148	22	192	0	179	0	177	0	239	0	63	0	41	15	55	0	27	10	95	0	35
3	0	133	0	145	0	185	0	169	17	270	0	220	0	59	7	66	0	33	0	25	0	80	5	55
4	10	147	0	145	0	165	25	266	0	270	40	293	35	217	2	62	0	28	0	25	0	77	38	128
5	0	145	0	130	0	121	0	261	10	265	0	277	0	185	0	43	30	125	0	22	0	69	15	177
6	3	145	0	115	0	116	0	241	0	265	0	267	0	164	0	41	8	104	0	20	0	65	0	169
7	0	139	10	161	0	92	11	247	17	270	0	239	0	151	0	40	0	87	0	20	35	157	0	153
8	0	133	7	144	0	84	0	242	0	265	0	216	0	139	0	38	0	65	6	43	0	146	0	139
9	0	130	0	120	0	77	0	226	0	220	0	145	0	122	7	55	0	54	0	40	0	142	0	131
10	0	120	0	85	0	73	7	239	0	210	0	122	0	95	10	73	0	41	0	39	0	122	0	114
11	0	90	0	71	21	242	0	227	0	165	17	233	0	81	0	61	0	38	0	35	0	90	0	87
12	0	85	0	64	0	222	0	225	0	144	20	251	0	66	0	55	0	36	0	33	7	99	0	71
13	0	70	12	144	0	197	0	209	0	102	0	224	0	57	0	49	0	33	0	32	0	89	0	66
14	0	65	7	156	18	245	12	237	0	93	0	187	23	155	0	43	0	28	0	30	0	79	0	47
15	0	55	31	253	0	235	0	229	10	266	20	260	0	141	0	42	0	27	0	25	0	75	0	45
16	10	127	10	237	0	224	0	207	0	254	12	245	0	128	32	174	0	24	0	22	0	67	0	32
17	0	118	0	225	0	182	0	175	0	233	16	230	24	155	17	155	0	22	0	21	0	55	10	88
18	8	135	0	202	7	225	0	165	54	347	0	225	0	133	0	128	0	20	14	77	0	35	5	84
19	0	129	0	198	0	195	0	133	0	342	0	188	0	122	0	93	0	18	0	75	0	28	4	83
20	0	122	17	203	0	156	0	104	0	321	0	174	25	161	0	75	0	17	33	144	9	71	0	77
21	0	117	18	217	0	143	0	97	0	304	10	187	0	127	0	63	0	15	0	121	0	56	0	69
22	0	106	0	195	37	266	0	86	0	277	0	153	0	115	15	102	0	14	0	117	0	47	0	59
23	30	166	3	195	10	247	0	83	0	264	0	137	25	159	7	84	0	13	0	104	0	39	0	48
24	45	188	0	150	0	211	0	81	10	279	0	115	0	140	0	71	0	12	0	85	13	88	0	41
25	0	175	0	135	0	190	48	279	16	288	0	102	0	124	0	61	0	11	0	77	0	77	18	133
26	0	173	0	120	0	175	25	272	0	270	0	95	0	112	0	57	0	11	0	65	0	62	0	125
27	0	168	0	83	15	200	21	247	10	265	0	88	0	92	0	45	0	10	8	55	0	60	0	124
28	0	165	0	66	0	152	19	227	8	265	0	74	0	83	18	110	0	10	0	41	0	59	0	114
29	0	135	0	0	133	0	216	0	247	0	66	0	69	0	93	0	9	0	39	0	49	0	112	
30	0	133	0	21	198	0	202	20	275	0	63	0	57	0	85	0	9	0	32	0	42	0	91	
31	0	122	0	0	195	0	0	265	0	265	0	0	55	0	55	0	0	27	0	0	0	0	88	
Total CH	121	128	135	152	151	175	168	198	172	247	150	185	132	116	115	71	53	33	65	50	74	75	95	91
Debit Rata-rata		128		152		175		198		247		185		116		71		33		50		75		91
Qmax		188		253		266		279		347		293		217		174		125		144		157		177
Qmin		55		64		73		83		93		63		55		38		9		20		28		32

Hak Cipta Dilindungi Undang-Undang
 1. Dilarang mengutip sebagian atau seluruh karya tulis ini tanpa mencantumkan dan menyebutkan sumber.
 a. Pengutipan hanya untuk kepentingan pendidikan, penelitian, penulisan karya ilmiah, penyusunan laporan, penulisan kritik atau tinjauan suatu masalah.
 b. Pengutipan tidak merugikan kepentingan yang wajar IPB.
 2. Dilarang mengumumkan dan memperbanyak sebagian atau seluruh karya tulis ini dalam bentuk apapun tanpa izin IPB.

Lampiran 7d. Debit Harian Rata-rata, Debit Harian Maksimum dan Debit Harian Minimum Sungai Konawehea 2007-2009

Tahun 2007	Jan	Feb	Mar	Apr	May	Jun	Jul	Aug	Sep	Oct	Nov	Dec
Qmax (m3/det)	160	225	256	287	318	274	233	188	119	144	159	171
Qmin (m3/det)	45	51	62	64	88	71	41	33	13	16	22	39
Qrata-rata (m3/det)	100	125	147	165	242	149	112	103	34	48	69	85

Tahun 2008	Jan	Feb	Mar	Apr	May	Jun	Jul	Aug	Sep	Oct	Nov	Dec
Qmax (m3/det)	175	235	255	260	275	245	135	122	63	77	165	184
Qmin (m3/det)	70	85	90	110	145	100	65	35	19	27	39	47
Qrata-rata (m3/det)	118	147	166	205	236	169	102	60	29	46	78	98

Tahun 2009	Jan	Feb	Mar	Apr	May	Jun	Jul	Aug	Sep	Oct	Nov	Dec
Qmax (m3/det)	188	253	266	279	347	293	217	174	70	144	157	177
Qmin (m3/det)	55	64	73	83	93	63	55	38	15	20	28	32
Qrata-rata (m3/det)	128	152	175	198	247	185	116	71	33	50	75	91

Rata-Rata	Jan	Feb	Mar	Apr	May	Jun	Jul	Aug	Sep	Oct	Nov	Dec
Qmax (m3/det)	174	238	259	275	313	271	195	161	84	122	160	177
Qmin (m3/det)	57	67	75	86	109	78	54	35	16	21	30	39
Qrata-rata (m3/det)	115	141	163	189	242	168	110	78	32	48	74	91

Lampiran 8. Curah Hujan Rata-rata Bulanan DAS Konawehea Tahun 1999-2009

Bulan	Curah Hujan (mm)												Rata-rata
	1999	2000	2001	2002	2003	2004	2005	2006	2007	2008	2009		
Jan	100	144	115	112	105	99	122	101	117	114	121	114	
Feb	118	136	132	120	141	124	124	104	133	127	135	127	
Mar	135	67	135	171	185	144	158	142	154	144	151	144	
Apr	147	125	140	160	166	160	149	140	162	155	168	152	
May	155	278	155	170	163	150	101	165	180	168	172	169	
Jun	130	107	139	170	102	134	82	150	176	109	150	132	
Jul	114	93	128	41	167	99	72	95	139	77	132	105	
Aug	88	60	90	10	58	58	66	85	122	64	115	74	
Sep	47	18	46	11	45	40	44	44	32	31	53	37	
Oct	65	106	92	12	16	75	98	18	37	54	65	58	
Nov	90	28	123.2	28	34	80	102	88	66	72	74	71	
Dec	97	22	102	144	154	94.8	118	94	89	95	95	100	
Total	1286	1184	1397	1149	1336	1258	1236	1226	1407	1210	1431	1269	

Lampiran 9. Debit Bulanan Rata-rata, Maksimum dan Minimum Sungai Konawehea Tahun 1993-2009

Bulan	Debit (m3/detik)																
	1993	1994	1995	1996	1997	1998	1999	2000	2001	2002	2003	2004	2005	2006	2007	2008	2009
Jan	100	135	79	59	55	53	90	114	121	98	94	90	132	142	100	135	128
Feb	129	149	127	174	151	185	106	110	114	81	113	145	164	174	125	177	152
Mar	182	231	151	181	152	200	125	71	133	127	134	175	196	175	147	192	175
Apr	234	251	291	182	240	242	162	176	165	122	125	202	258	199	165	244	198
May	254	246	238	232	255	271	195	381	237	243	247	254	203	266	242	275	247
Jun	290	180	295	234	185	225	205	276	220	127	225	182	74	168	149	166	185
Jul	189	126	185	175	172	181	108	143	165	52	126	99	60	95	112	87	116
Aug	78	99	94	98	89	147	56	66	81	44	65	58	59	55	103	49	71
Sep	37	38	41	40	37	35	36	11	34	31	25	30	28	23	34	20	33
Oct	70	49	76	77	66	55	41	23	55	23	28	49	59	31	48	39	50
Nov	191	89	118	162	114	88	58	29	110	40	46	85	118	47	69	48	75
Dec	135	125	136	119	78	74	75	35	118	120	99	92	122	95	85	85	91
Max	290	251	295	234	255	271	205	381	237	243	247	254	258	266	242	275	247
Min	37	38	41	40	37	35	36	11	34	31	25	30	28	23	34	20	33

Hak Cipta Dilindungi Undang-Undang

1. Dilarang mengutip sebagian atau seluruh karya tulis ini tanpa mencantumkan dan menyebutkan sumber:
a. Pengutipan hanya untuk kepentingan pendidikan, penelitian, penulisan karya ilmiah, penyusunan laporan, penulisan kritik atau tinjauan suatu masalah.
b. Pengutipan tidak merugikan kepentingan yang wajar IPB.

2. Dilarang mengumumkan dan memperbanyak sebagian atau seluruh karya tulis ini dalam bentuk apapun tanpa izin IPB.

Lampiran 10. Koefisien Aliran Permukaan, Debit Maksimum dan Debit Minimum DAS Konaweha Hulu Periode 1991-2010

Periode	Luas Tutupan (% Luas DAS Konaweha Hulu)				Koefisien C (%)	Qmax (m3/detik)	Qmin (m3/detik)	KRS
	H	K	Kc	Sb				
1991-1995	66,6	26,0	3,0	1,7	28,4	246	40	6,2
1996-2000	55,3	34,8	3,8	2,6	36,3	252	36	7,0
2001-2005	50,7	38,6	4,3	2,9	43,1	272	33	8,2
2006-2010	48,3	39,7	5,0	3,1	45,6	284	24	11,8

Keterangan:

H: hutan; K: perkebunan, Kc: kebun campuran; Sb: semak belukar; C: koefisien aliran permukaan; KRS: koefisien regim sungai (Q_{max}/Q_{min}); Q_{max} : debit maksimum; Q_{min} : debit minimum.

Lampiran 11. Analisis Regresi dan Keragaman Pengaruh Perubahan Penggunaan Lahan terhadap Kondisi Hidrologi DAS Konaweha Hulu

Regression Analysis: C Tahunan (%) versus H (%), K (%), Kc (%), Sb (%)

The regression equation is

$$C(\%) = 64.0 - 0.905 H(\%) + 0.544 K(\%) - 0.76 Kc(\%) + 2.43 Sb(\%)$$

Analysis of Variance

Source	DF	SS	MS	F	P
Regression	4	69.854	17.464	390.47	0.038
Residual Error	1	0.045	0.045		
Total	5	69.899			

Regression Analysis: Qmax (m3/detik) versus H (%), K (%), Kc (%), Sb (%)

The regression equation is

$$Q_{max} (m3/detik) = 1713 - 20.1 H(\%) - 10.1 K(\%) - 45.4 Kc(\%) + 47.5 Sb(\%)$$

Analysis of Variance

Source	DF	SS	MS	F	P
Regression	4	2982.33	745.58	1474.72	0.020
Residual Error	1	0.51	0.51		
Total	5	2982.83			

Regression Analysis: Qmin (m3/detik) versus H (%), K (%), Kc (%), Sb (%)

The regression equation is

$$Q_{min} (m3/detik) = 13 + 0.7 H(\%) + 0.6 K(\%) - 3.4 Kc(\%) - 3.7 Sb(\%)$$

Analysis of Variance

Source	DF	SS	MS	F	P
Regression	4	180.00	45.00	33.91	0.360
Residual Error	1	11.50	11.50		
Total	5	191.50			

Hak Cipta Dilindungi Undang-Undang
 1. Dilarang mengutip sebagian atau seluruh karya tulis ini tanpa mencantumkan dan menyebutkan sumber:
 a. Pengutipan hanya untuk kepentingan pendidikan, penelitian, penulisan karya ilmiah, penyusunan laporan, penulisan kritik atau tinjauan suatu masalah.
 b. Pengutipan tidak merugikan kepentingan yang wajar IPB.
 2. Dilarang mengumunkan dan memperbanyak sebagian atau seluruh karya tulis ini dalam bentuk apapun tanpa izin IPB.

Lampiran 12. Debit Rata-rata Sungai Konawehea dengan Pendekatan Rata-rata Aritmetik (m³/detik)

Bulan	Debit (m ³ /detik)																Rata-rata	
	1993	1994	1995	1996	1997	1998	1999	2000	2001	2002	2003	2004	2005	2006	2007	2008		2009
Jan	100	135	79	59	55	53	90	114	121	98	94	90	132	142	100	135	128	101
Feb	129	149	127	174	151	185	106	110	114	81	113	145	164	174	125	177	152	140
Mar	182	231	151	181	152	200	125	71	133	127	134	175	196	175	147	192	175	162
Apr	234	251	291	182	240	242	162	176	165	122	125	202	258	199	165	244	198	203
May	254	246	238	232	255	271	195	381	237	243	247	254	203	266	242	275	247	252
Jun	290	180	295	234	185	225	205	276	220	127	225	182	74	168	149	166	185	199
Jul	189	126	185	175	172	181	108	143	165	52	126	99	60	95	112	87	116	129
Aug	78	99	94	98	89	147	56	66	81	44	65	58	59	55	103	49	71	77
Sep	37	38	41	40	37	35	36	11	34	31	25	30	28	23	34	20	33	31
Oct	70	49	76	77	66	55	41	23	55	23	28	49	59	31	48	39	50	49
Nov	191	89	118	162	114	88	58	29	110	40	46	85	118	47	69	48	75	87
Dec	135	125	136	119	78	74	75	35	118	120	99	92	122	95	85	85	91	99

Lampiran 13. Debit Rata-rata Sungai Konawehea dengan Peluang 80 % (m³/detik)

Ranking	Jan	Feb	Mar	Apr	May	Jun	Jul	Aug	Sep	Oct	Nov	Dec	Periode (Tahun)	Peluang (%)					
1	142	185	231	291	381	295	189	147	41	77	191	136	18.00	6					
2	135	177	200	258	271	290	185	103	40	76	162	135	9.00	11					
3	135	174	196	251	257	276	181	99	38	70	118	125	6.00	17					
4	132	174	192	244	266	234	175	98	37	66	118	122	4.50	22					
5	128	164	182	242	255	225	172	94	37	59	114	120	3.60	28					
6	121	152	181	240	255	225	165	89	36	55	110	119	3.00	33					
7	114	151	175	234	254	220	143	81	35	55	89	118	2.57	39					
8	100	149	175	202	254	205	126	78	34	50	88	99	2.25	44					
9	100	145	175	199	247	185	126	71	34	49	85	95	2.00	50					
10	98	129	152	198	247	185	116	66	34	49	75	92	1.80	56					
11	94	127	151	182	246	182	112	65	33	48	69	91	1.64	61					
12	90	125	147	176	242	180	108	59	30	41	58	85	1.50	67					
13	90	114	134	165	240	168	99	58	28	39	48	85	1.38	72					
14	79	113	133	165	238	166	95	56	25	31	47	78	1.29	78					
15	59	110	127	162	232	149	87	55	23	28	46	75	1.20	83					
16	55	106	125	125	203	127	65	49	20	23	40	74	1.13	89					
17	53	81	71	122	180	74	52	44	11	23	29	35	1.06	94					
Rata-rata	71	112	131	164	236	140	92	56	24	30	47	77							
Peluang 80 %																			

Lampiran 14. Debit Minimum (Q_{min}) Sungai Konawehea Periode 2011-2015 sampai 2046-2050

Periode	Hutan (%)	Perkebunan (%)	Kebun Campuran (%)	Semak Belukar (%)	Qmin (m ³ /detik)
1	2	3	4	5	6
2011-2015	43.2	43.1	5.3	3.6	37.6
2016-2020	39.1	45.0	5.7	3.9	33.5
2021-2025	35.4	46.6	6.0	4.2	29.7
2026-2030	32.0	47.9	6.3	4.5	26.2
2031-2035	29.0	49.1	6.6	4.7	23.0
2036-2040	26.2	50.2	6.8	4.9	20.0
2041-2045	23.7	51.2	7.1	5.1	17.3
2046-2050	21.5	52.1	7.3	5.3	14.7

Keterangan:

Kolom 2: $y = 71.26e^{-0.02x}$

Kolom 3: $y = 10.2Ln(x) + 10.3$

Kolom 4: $y = 1.67x^{0.36}$

Kolom 5: $y = 0.88x^{0.44}$

Kolom 6: $Q_{min} (m^3/detik) = 13 + 0.7 H (%) + 0.6 K (%) - 3.4 Kc (%) - 3.7 Sb (%)$

Hak Cipta Dilindungi Undang-Undang

1. Dilarang mengutip sebagian atau seluruh karya tulis ini tanpa mencantumkan dan menyebutkan sumber:
a. Pengutipan hanya untuk kepentingan pendidikan, penelitian, penulisan karya ilmiah, penyusunan laporan, penulisan kritik atau tinjauan suatu masalah.
b. Pengutipan tidak merugikan kepentingan yang wajar IPB.

2. Dilarang mengumarkan dan memperbanyak sebagian atau seluruh karya tulis ini dalam bentuk apapun tanpa izin IPB.

Institut Pertanian Bogor (Institut Pertanian Bogor) Agricultural University

Lampiran 15a. Contoh Hasil Tabulasi Kebutuhan Air Penduduk Kelas Sosial Tinggi di Kota Kendari

Tingkat Pendapatan > Rp.3.000.000						
No	Desa/Kelurahan	Kecamatan	Kebutuhan Air (*) (m3/KK/bulan)	Pemakaian Air (**) (m3/KK/bulan)	Jumlah KK	Koefisien (***)
1	Korumba	Mandonga	49.5	50.0	5	1.01
2	Korumba	Mandonga	49.5	57.3	5	1.16
3	Korumba	Mandonga	49.5	58.1	5	1.17
4	Korumba	Mandonga	69.3	60.7	7	0.88
5	Korumba	Mandonga	69.3	73.3	7	1.06
6	Korumba	Mandonga	49.5	43.7	5	0.88
7	Korumba	Mandonga	49.5	44.4	5	0.90
8	Korumba	Mandonga	69.3	86.0	7	1.24
9	Korumba	Mandonga	49.5	34.5	5	0.70
10	Korumba	Mandonga	49.5	40.2	5	0.81
11	Korumba	Mandonga	59.4	51.3	6	0.86
12	Korumba	Mandonga	49.5	44.5	5	0.90
13	Korumba	Mandonga	59.4	50.1	6	0.84
14	Korumba	Mandonga	59.4	38.5	6	0.65
15	Korumba	Mandonga	49.5	33.5	5	0.68
16	Mandonga	Mandonga	59.4	60.7	6	1.02
17	Mandonga	Mandonga	59.4	55.5	6	0.93
18	Mandonga	Mandonga	49.5	51.3	5	1.04
19	Mandonga	Mandonga	59.4	44.7	6	0.75
20	Mandonga	Mandonga	79.2	80.1	8	1.01
21	Mandonga	Mandonga	49.5	40.4	5	0.82
22	Mandonga	Mandonga	49.5	48.7	5	0.98
23	Mandonga	Mandonga	59.4	47.1	6	0.79
24	Mandonga	Mandonga	69.3	72.8	7	1.05
25	Mandonga	Mandonga	49.5	47.1	5	0.95
26	Mandonga	Mandonga	59.4	56.2	6	0.95
27	Mandonga	Mandonga	59.4	49.3	6	0.83
28	Mandonga	Mandonga	49.5	39.3	5	0.79
29	Mandonga	Mandonga	59.4	50.1	6	0.84
30	Mandonga	Mandonga	49.5	44.5	5	0.90
31	Bende	Kadia	49.5	25.7	5	0.52
32	Bende	Kadia	49.5	39.3	5	0.79
33	Bende	Kadia	49.5	31.5	5	0.64
34	Bende	Kadia	59.4	43.3	6	0.73
35	Bende	Kadia	69.3	73.0	7	1.05
36	Bende	Kadia	49.5	43.7	5	0.88
37	Bende	Kadia	69.3	60.5	7	0.87
38	Bende	Kadia	69.3	67.5	7	0.97
39	Bende	Kadia	39.6	34.2	4	0.86
40	Bende	Kadia	49.5	37.2	5	0.75
41	Bende	Kadia	59.4	42.8	6	0.72
42	Bende	Kadia	49.5	33.3	5	0.67
43	Anaiwoi	Kadia	39.6	29.4	4	0.74
44	Anaiwoi	Kadia	69.3	55.3	7	0.80
45	Anaiwoi	Kadia	59.4	45.3	6	0.76
46	Anaiwoi	Kadia	39.6	32.5	4	0.82
47	Anaiwoi	Kadia	59.4	30.9	6	0.52
48	Anaiwoi	Kadia	69.3	61.1	7	0.88
49	Anaiwoi	Kadia	59.4	38.1	6	0.64
50	Anaiwoi	Kadia	59.4	40.5	6	0.68
51	Kemaraya	Kendari	59.4	53.3	6	0.90
52	Kemaraya	Kendari	49.5	25.5	5	0.52
53	Kemaraya	Kendari	59.4	44.4	6	0.75
54	Kemaraya	Kendari	69.3	61.3	7	0.88
55	Kemaraya	Kendari	69.3	54.7	7	0.79
56	Kemaraya	Kendari	39.6	25.3	4	0.64
57	Kemaraya	Kendari	39.6	33.3	4	0.84
58	Kemaraya	Kendari	59.4	43.7	6	0.74
59	Kemaraya	Kendari	49.5	46.5	5	0.94
60	Kemaraya	Kendari	59.4	48.0	6	0.81
61	Kemaraya	Kendari	69.3	76.2	7	1.10
62	Kemaraya	Kendari	59.4	46.6	6	0.78
63	Kemaraya	Kendari	49.5	40.7	5	0.82
64	Kemaraya	Kendari	59.4	49.5	6	0.83
65	Kemaraya	Kendari	59.4	61.2	6	1.03
66	Sodohoa	Kendari	39.6	33.5	4	0.85
67	Sodohoa	Kendari	49.5	33.0	5	0.67
68	Sodohoa	Kendari	59.4	55.5	6	0.93
69	Sodohoa	Kendari	39.6	25.1	4	0.63
70	Sodohoa	Kendari	69.3	60.9	7	0.88
71	Sodohoa	Kendari	49.5	39.3	5	0.79
72	Sodohoa	Kendari	49.5	35.4	5	0.72
73	Sodohoa	Kendari	59.4	49.3	6	0.83
74	Sodohoa	Kendari	49.5	41.4	5	0.84
75	Sodohoa	Kendari	69.3	65.2	7	0.94
76	Sodohoa	Kendari	49.5	37.7	5	0.76
77	Sodohoa	Kendari	39.6	42.9	4	1.08
78	Sodohoa	Kendari	49.5	47.9	5	0.97
79	Sodohoa	Kendari	59.4	72.8	6	1.23
80	Sodohoa	Kendari	69.3	62.0	7	0.89

Koefisien kebutuhan air kelas sosial tinggi rata-rata= 0,85
 (*) = Kebutuhan air diperoleh dari wawancara responden
 (**) = penggunaan air diperoleh dari rekening air PDAM
 (***) = koefisien kebutuhan air = rasio antara pemakaian air/kebutuhan air

Hak Cipta Dilindungi Undang-Undang
 1. Di larang mengutip sebagian atau seluruh karya tulis ini tanpa mencantumkan dan menyebutkan sumber:
 a. Pengutipan hanya untuk kepentingan pendidikan, penelitian, penulisan karya ilmiah, penyusunan laporan, penulisan kritik atau tinjauan suatu masalah.
 b. Pengutipan tidak merugikan kepentingan yang wajar IPB.
 2. Di larang mengurnikan dan memperbanyak sebagian atau seluruh karya tulis ini dalam bentuk apapun tanpa izin IPB.

Lampiran 15b. Jumlah Penduduk menurut Kelas Sosial di DAS Konawehea Tahun 2000-2009

Tahun	Jumlah Penduduk (jiwa)	Jumlah Penduduk tiap Kelas Sosial (jiwa)		
		Rendah	Sedang	Tinggi
Tahun 2000	419739	162859	159081	97799
Tahun 2001	433514	168203	164302	101009
Tahun 2002	440225	170807	166845	102572
Tahun 2003	451107	175030	170970	105108
Tahun 2004	456880	177269	173158	106453
Tahun 2005	464635	180278	176097	108260
Tahun 2006	468339	181716	177500	109123
Tahun 2007	473112	183567	179309	110235
Tahun 2008	481956	186999	182661	112296
Tahun 2009	487672	189217	184828	113628

eterangan: Kelas sosial rendah, pendapatan < Rp. 1.000.000 per bulan (proporsi 38,8 % dari total)
 Kelas sosial sedang, pendapatan Rp. 1.000.000 - Rp. 3.000.000 per bulan (proporsi 37,9 % dari total)
 Kelas sosial tinggi, pendapatan > Rp. 3.000.000 per bulan (proporsi 23,3 % dari total)

Lampiran 15c. Kebutuhan Air Domestik DAS Konawehea Tahun 2010-2050 (juta m³)

Tahun	Jumlah Penduduk (Jiwa)	Kelas Sosial			Kebutuhan Air Kelas Sosial (juta m ³)			Total (juta m ³)
		Rendah (Jiwa)	Sedang (Jiwa)	Tinggi (Jiwa)	Rendah	Sedang	Tinggi	
2010	495760	192355	187893	115512	3.71	4.83	3.80	12.34
2011	501849	194718	190201	116931	3.75	4.89	3.85	12.49
2012	508013	197109	192537	118367	3.80	4.95	3.90	12.65
2013	514253	199530	194902	119821	3.85	5.01	3.94	12.80
2014	520569	201981	197296	121293	3.89	5.07	3.99	12.96
2015	526963	204462	199719	122782	3.94	5.13	4.04	13.11
2016	533436	206973	202172	124291	3.99	5.20	4.09	13.28
2017	539988	209515	204655	125817	4.04	5.26	4.14	13.44
2018	546620	212089	207169	127363	4.09	5.32	4.19	13.60
2019	553334	214694	209714	128927	4.14	5.39	4.24	13.77
2020	560130	217331	212289	130510	4.19	5.45	4.30	13.94
2021	567010	220000	214897	132113	4.24	5.52	4.35	14.11
2022	573975	222702	217536	133736	4.29	5.59	4.40	14.28
2023	581024	225437	220208	135379	4.34	5.66	4.46	14.46
2024	588161	228206	222913	137041	4.40	5.73	4.51	14.64
2025	595385	231009	225651	138725	4.45	5.80	4.57	14.82
2026	602698	233847	228422	140429	4.51	5.87	4.62	15.00
2027	610100	236719	231228	142153	4.56	5.94	4.68	15.18
2028	617594	239626	234068	143899	4.62	6.01	4.74	15.37
2029	625180	242570	236943	145667	4.67	6.09	4.80	15.56
2030	632858	245549	239853	147456	4.73	6.16	4.85	15.75
2031	640632	248565	242799	149267	4.79	6.24	4.91	15.94
2032	648500	251618	245782	151101	4.85	6.32	4.97	16.14
2033	656465	254709	248800	152956	4.91	6.39	5.04	16.34
2034	664528	257837	251856	154835	4.97	6.47	5.10	16.54
2035	672690	261004	254950	156737	5.03	6.55	5.16	16.74
2036	680953	264210	258081	158662	5.09	6.63	5.22	16.95
2037	689317	267455	261251	160611	5.15	6.71	5.29	17.16
2038	697783	270740	264460	162583	5.22	6.80	5.35	17.37
2039	706354	274065	267708	164580	5.28	6.88	5.42	17.58
2040	715030	277431	270996	166602	5.35	6.96	5.49	17.80
2041	723812	280839	274325	168648	5.41	7.05	5.55	18.01
2042	732702	284288	277694	170720	5.48	7.14	5.62	18.24
2043	741702	287780	281105	172816	5.55	7.22	5.69	18.46
2044	750812	291315	284558	174939	5.61	7.31	5.76	18.69
2045	760033	294893	288053	177088	5.68	7.40	5.83	18.92
2046	769369	298515	291591	179263	5.75	7.49	5.90	19.15
2047	778818	302182	295172	181465	5.82	7.58	5.97	19.38
2048	788384	305893	298798	183694	5.90	7.68	6.05	19.62
2049	798068	309650	302468	185950	5.97	7.77	6.12	19.86
2050	807870	313453	306183	188234	6.04	7.87	6.20	20.11

Hak Cipta Dilindungi Undang-Undang

1. Dilarang mengutip sebagian atau seluruh karya tulis ini tanpa mencantumkan dan menyebutkan sumber:
 a. Pengutipan hanya untuk kepentingan pendidikan, penelitian, penulisan karya ilmiah, penyusunan laporan, penulisan kritik atau tinjauan suatu masalah.
 b. Pengutipan tidak merugikan kepentingan yang wajar IPB.

2. Dilarang mengumunkan dan memperbanyak sebagian atau seluruh karya tulis ini dalam bentuk apapun tanpa izin IPB.

Lampiran 15d. Distribusi Bulanan Kebutuhan Air Domestik DAS Konaweha Tahun 2010-2050 (juta m³)

Tahun	Jan	Feb	Mar	Apr	May	Jun	Jul	Aug	Sep	Oct	Nov	Dec	Total
2010	1.03	1.03	1.03	1.03	1.03	1.03	1.03	1.03	1.03	1.03	1.03	1.03	12.34
2011	1.04	1.04	1.04	1.04	1.04	1.04	1.04	1.04	1.04	1.04	1.04	1.04	12.49
2012	1.05	1.05	1.05	1.05	1.05	1.05	1.05	1.05	1.05	1.05	1.05	1.05	12.65
2013	1.07	1.07	1.07	1.07	1.07	1.07	1.07	1.07	1.07	1.07	1.07	1.07	12.80
2014	1.08	1.08	1.08	1.08	1.08	1.08	1.08	1.08	1.08	1.08	1.08	1.08	12.96
2015	1.09	1.09	1.09	1.09	1.09	1.09	1.09	1.09	1.09	1.09	1.09	1.09	13.11
2016	1.11	1.11	1.11	1.11	1.11	1.11	1.11	1.11	1.11	1.11	1.11	1.11	13.28
2017	1.12	1.12	1.12	1.12	1.12	1.12	1.12	1.12	1.12	1.12	1.12	1.12	13.44
2018	1.13	1.13	1.13	1.13	1.13	1.13	1.13	1.13	1.13	1.13	1.13	1.13	13.60
2019	1.15	1.15	1.15	1.15	1.15	1.15	1.15	1.15	1.15	1.15	1.15	1.15	13.77
2020	1.16	1.16	1.16	1.16	1.16	1.16	1.16	1.16	1.16	1.16	1.16	1.16	13.94
2021	1.18	1.18	1.18	1.18	1.18	1.18	1.18	1.18	1.18	1.18	1.18	1.18	14.11
2022	1.19	1.19	1.19	1.19	1.19	1.19	1.19	1.19	1.19	1.19	1.19	1.19	14.28
2023	1.21	1.21	1.21	1.21	1.21	1.21	1.21	1.21	1.21	1.21	1.21	1.21	14.46
2024	1.22	1.22	1.22	1.22	1.22	1.22	1.22	1.22	1.22	1.22	1.22	1.22	14.64
2025	1.23	1.23	1.23	1.23	1.23	1.23	1.23	1.23	1.23	1.23	1.23	1.23	14.82
2026	1.25	1.25	1.25	1.25	1.25	1.25	1.25	1.25	1.25	1.25	1.25	1.25	15.00
2027	1.27	1.27	1.27	1.27	1.27	1.27	1.27	1.27	1.27	1.27	1.27	1.27	15.18
2028	1.28	1.28	1.28	1.28	1.28	1.28	1.28	1.28	1.28	1.28	1.28	1.28	15.37
2029	1.30	1.30	1.30	1.30	1.30	1.30	1.30	1.30	1.30	1.30	1.30	1.30	15.56
2030	1.31	1.31	1.31	1.31	1.31	1.31	1.31	1.31	1.31	1.31	1.31	1.31	15.75
2031	1.33	1.33	1.33	1.33	1.33	1.33	1.33	1.33	1.33	1.33	1.33	1.33	15.94
2032	1.34	1.34	1.34	1.34	1.34	1.34	1.34	1.34	1.34	1.34	1.34	1.34	16.14
2033	1.36	1.36	1.36	1.36	1.36	1.36	1.36	1.36	1.36	1.36	1.36	1.36	16.34
2034	1.38	1.38	1.38	1.38	1.38	1.38	1.38	1.38	1.38	1.38	1.38	1.38	16.54
2035	1.40	1.40	1.40	1.40	1.40	1.40	1.40	1.40	1.40	1.40	1.40	1.40	16.74
2036	1.41	1.41	1.41	1.41	1.41	1.41	1.41	1.41	1.41	1.41	1.41	1.41	16.95
2037	1.43	1.43	1.43	1.43	1.43	1.43	1.43	1.43	1.43	1.43	1.43	1.43	17.16
2038	1.45	1.45	1.45	1.45	1.45	1.45	1.45	1.45	1.45	1.45	1.45	1.45	17.37
2039	1.46	1.46	1.46	1.46	1.46	1.46	1.46	1.46	1.46	1.46	1.46	1.46	17.58
2040	1.48	1.48	1.48	1.48	1.48	1.48	1.48	1.48	1.48	1.48	1.48	1.48	17.80
2041	1.50	1.50	1.50	1.50	1.50	1.50	1.50	1.50	1.50	1.50	1.50	1.50	18.01
2042	1.52	1.52	1.52	1.52	1.52	1.52	1.52	1.52	1.52	1.52	1.52	1.52	18.24
2043	1.54	1.54	1.54	1.54	1.54	1.54	1.54	1.54	1.54	1.54	1.54	1.54	18.46
2044	1.56	1.56	1.56	1.56	1.56	1.56	1.56	1.56	1.56	1.56	1.56	1.56	18.69
2045	1.58	1.58	1.58	1.58	1.58	1.58	1.58	1.58	1.58	1.58	1.58	1.58	18.92
2046	1.60	1.60	1.60	1.60	1.60	1.60	1.60	1.60	1.60	1.60	1.60	1.60	19.15
2047	1.62	1.62	1.62	1.62	1.62	1.62	1.62	1.62	1.62	1.62	1.62	1.62	19.38
2048	1.64	1.64	1.64	1.64	1.64	1.64	1.64	1.64	1.64	1.64	1.64	1.64	19.62
2049	1.66	1.66	1.66	1.66	1.66	1.66	1.66	1.66	1.66	1.66	1.66	1.66	19.86
2050	1.68	1.68	1.68	1.68	1.68	1.68	1.68	1.68	1.68	1.68	1.68	1.68	20.11

Hak Cipta Dilindungi Undang-Undang

1. Dilarang mengutip sebagian atau seluruh karya tulis ini tanpa mencantumkan dan menyebutkan sumber:
a. Pengutipan hanya untuk kepentingan pendidikan, penelitian, penulisan karya ilmiah, penyusunan laporan, penulisan kritik atau tinjauan suatu masalah.
b. Pengutipan tidak merugikan kepentingan yang wajar IPB.

2. Dilarang mengumarkan dan memperbanyak sebagian atau seluruh karya tulis ini dalam bentuk apapun tanpa izin IPB.

Lampiran 16a. Jumlah Industri Kecil dan Industri Sedang/Besar di DAS Konawehea Tahun 2000-2009

Tahun	Industri Kecil (unit)	Industri Sedang/Besar (unit)
Tahun 2000	2955	2
Tahun 2001	2999	3
Tahun 2002	3016	4
Tahun 2003	3022	4
Tahun 2004	3063	5
Tahun 2005	3096	6
Tahun 2006	3106	6
Tahun 2007	3119	7
Tahun 2008	3161	8
Tahun 2009	3167	8

Sumber: Dinas Perindustrian dan Perdagangan Provinsi Sulawesi Tenggara (2010)

Lampiran 16b. Hasil Tabulasi Kebutuhan Air Industri Sedang/Besar di DAS Konawehea

No.	Jenis Industri	Lokasi	Pemakaian Air Rata-rata (m ³ /hari)	Kebutuhan Air (m ³ /hari)				Kehilangan	Total
				Bahan Baku	Prosesing	Mandi/cuci	Minum dan masak		
1	PT. Pelabuhan Samudra	Kendari	200	100.00	85.00	60.00	1.50	20.00	266.50
2	PT. Perken	Kendari	210	80.00	60.00	50.00	0.90	16.00	206.90
3	Pabrik Es	Kendari	200	200.00	-	25.00	0.80	25.00	250.80
4	Tempat Pendaratan Ikan	Kendari	60	16.00	-	60.00	0.40	15.00	91.40
5	Pengolahan Rotan	Konawe Selatan	95	-	90.00	25.00	0.60	15.00	130.60
6	Restoran Fajar	Kendari	20	5.00	-	35.00	10.00	5.00	55.00
7	Pusat Pencucian Mobil	Kendari	180	-	-	240.00	1.00	40.00	281.00
8	Pencucian Mobil	Kendari	175	-	-	180.00	0.70	25.00	205.70
9	Hotel Plaza Inn	Kendari	110	2.00	-	120.00	6.00	12.00	140.00
10	Hotel Ataya	Kendari	120	3.00	-	150.00	8.00	15.00	176.00
11	Industri Pengolahan Ikan	Kendari	35	5.00	40.00	15.00	0.50	4.50	65.00
12	Restoran Pier 29	Kendari	30	4.00	-	30.00	8.00	3.00	45.00
13	Restoran Unaaha	Konawe	25	3.00	-	35.00	10.00	5.00	53.00
14	Pencucian Mobil Unaaha	Konawe	120	-	-	90.00	0.60	18.00	108.60
15	Usaha Pencucian Mobil	Kendari	90	-	-	150.00	0.60	25.00	175.60
16	Fritz Mobil	Kendari	120	-	-	120.00	0.80	15.00	135.80
17	Pusat Jajanan Makanan	Kendari	120	20.00	-	120.00	20.00	20.00	180.00
18	Hotel Qubra Kendari	Kendari	60	10.00	-	60.00	4.00	8.00	82.00
19	Pusat Pengolahan Rotan	Konawe	50	-	60.00	25.00	0.80	14.00	99.80
20	Hotel Horison	Kendari	90	15.00	-	120.00	5.00	15.00	155.00

Hak Cipta Dilindungi Undang-Undang

1. Dilarang mengutip sebagian atau seluruh karya tulis ini tanpa mencantumkan dan menyebutkan sumber:
 - a. Pengutipan hanya untuk kepentingan pendidikan, penelitian, penulisan karya ilmiah, penyusunan laporan, penulisan kritik atau tinjauan suatu masalah.
 - b. Pengutipan tidak merugikan kepentingan yang wajar IPB.
2. Dilarang mengumunkan dan memperbanyak sebagian atau seluruh karya tulis ini dalam bentuk apapun tanpa izin IPB.



Lampiran 16c. Kebutuhan Air Industri DAS Konaweha Tahun 2010-2050 (juta m³)

Tahun	Industri Kecil (Unit)	Industri Sedang dan Besar (Unit)	Kebutuhan Air Industri Kecil (m ³ /Tahun)	Kebutuhan Air Industri Sedang/Besar (m ³ /Tahun)	Total (m ³ /Tahun)	Total (Juta m ³ /Tahun)
2010	3194	9	14340379	461705	14802083	14.80
2011	3217	9	14440762	500026	14940788	14.94
2012	3239	10	14541847	541528	15083375	15.08
2013	3262	11	14643640	586475	15230115	15.23
2014	3285	12	14746145	635152	15381298	15.38
2015	3308	13	14849368	687870	15537238	15.54
2016	3331	14	14953314	744963	15698277	15.70
2017	3354	15	15057987	806795	15864782	15.86
2018	3378	16	15163393	873759	16037152	16.04
2019	3401	18	15269537	946281	16215818	16.22
2020	3425	19	15386423	1024823	16401246	16.40
2021	3449	21	15484058	1109883	16593941	16.59
2022	3473	23	15592447	1202003	16794450	16.79
2023	3497	24	15701594	1301770	17003363	17.00
2024	3522	26	15811505	1409816	17221322	17.22
2025	3547	29	15922186	1526831	17449017	17.45
2026	3571	31	16033641	1653558	17687199	17.69
2027	3596	34	16145876	1790803	17936680	17.94
2028	3622	36	16258898	1939440	18198338	18.20
2029	3647	39	16372710	2100414	18473124	18.47
2030	3672	43	16487319	2274748	18762067	18.76
2031	3698	46	16602730	2463552	19066282	19.07
2032	3724	50	16718949	2668027	19386976	19.39
2033	3750	54	16835982	2889473	19725455	19.73
2034	3776	59	16953834	3129299	20083133	20.08
2035	3803	64	17072511	3389031	20461542	20.46
2036	3829	69	17192018	3670321	20862339	20.86
2037	3856	75	17312362	3974958	21287320	21.29
2038	3883	81	17433549	4304879	21738428	21.74
2039	3910	87	17555584	4662184	22217768	22.22
2040	3938	95	17678473	5049145	22727618	22.73
2041	3965	103	17802222	5468224	23270446	23.27
2042	3993	111	17926838	5922087	23848924	23.85
2043	4021	120	18052325	6413620	24465946	24.47
2044	4049	130	18178692	6945951	25124642	25.12
2045	4078	141	18305943	7522464	25828407	25.83
2046	4106	153	18434084	8146829	26580913	26.58
2047	4135	166	18563123	8823016	27386139	27.39
2048	4164	179	18693065	9555326	28248391	28.25
2049	4193	194	18823916	10348418	29172334	29.17
2050	4222	210	18955683	11207337	30163020	30.16

Hak Cipta Dilindungi Undang-Undang

1. Dilarang mengutip sebagian atau seluruh karya tulis ini tanpa mencantumkan dan menyebutkan sumber:
 - a. Pengutipan hanya untuk kepentingan pendidikan, penelitian, penulisan karya ilmiah, penyusunan laporan, penulisan kritik atau tinjauan suatu masalah.
 - b. Pengutipan tidak merugikan kepentingan yang wajar IPB.
2. Dilarang mengumunkan dan memperbanyak sebagian atau seluruh karya tulis ini dalam bentuk apapun tanpa izin IPB.



Lampiran 16d. Distribusi Bulanan Kebutuhan Air Industri DAS Konaweha Tahun 2010-2050 (juta m³)

Tahun	Jan	Feb	Mar	Apr	May	Jun	Jul	Aug	Sep	Oct	Nov	Dec	Total
2010	1.23	1.23	1.23	1.23	1.23	1.23	1.23	1.23	1.23	1.23	1.23	1.23	14.80
2011	1.25	1.25	1.25	1.25	1.25	1.25	1.25	1.25	1.25	1.25	1.25	1.25	14.94
2012	1.26	1.26	1.26	1.26	1.26	1.26	1.26	1.26	1.26	1.26	1.26	1.26	15.08
2013	1.27	1.27	1.27	1.27	1.27	1.27	1.27	1.27	1.27	1.27	1.27	1.27	15.23
2014	1.28	1.28	1.28	1.28	1.28	1.28	1.28	1.28	1.28	1.28	1.28	1.28	15.38
2015	1.29	1.29	1.29	1.29	1.29	1.29	1.29	1.29	1.29	1.29	1.29	1.29	15.54
2016	1.31	1.31	1.31	1.31	1.31	1.31	1.31	1.31	1.31	1.31	1.31	1.31	15.70
2017	1.32	1.32	1.32	1.32	1.32	1.32	1.32	1.32	1.32	1.32	1.32	1.32	15.86
2018	1.34	1.34	1.34	1.34	1.34	1.34	1.34	1.34	1.34	1.34	1.34	1.34	16.04
2019	1.35	1.35	1.35	1.35	1.35	1.35	1.35	1.35	1.35	1.35	1.35	1.35	16.22
2020	1.37	1.37	1.37	1.37	1.37	1.37	1.37	1.37	1.37	1.37	1.37	1.37	16.40
2021	1.38	1.38	1.38	1.38	1.38	1.38	1.38	1.38	1.38	1.38	1.38	1.38	16.59
2022	1.40	1.40	1.40	1.40	1.40	1.40	1.40	1.40	1.40	1.40	1.40	1.40	16.79
2023	1.42	1.42	1.42	1.42	1.42	1.42	1.42	1.42	1.42	1.42	1.42	1.42	17.00
2024	1.44	1.44	1.44	1.44	1.44	1.44	1.44	1.44	1.44	1.44	1.44	1.44	17.22
2025	1.45	1.45	1.45	1.45	1.45	1.45	1.45	1.45	1.45	1.45	1.45	1.45	17.45
2026	1.47	1.47	1.47	1.47	1.47	1.47	1.47	1.47	1.47	1.47	1.47	1.47	17.69
2027	1.49	1.49	1.49	1.49	1.49	1.49	1.49	1.49	1.49	1.49	1.49	1.49	17.94
2028	1.52	1.52	1.52	1.52	1.52	1.52	1.52	1.52	1.52	1.52	1.52	1.52	18.20
2029	1.54	1.54	1.54	1.54	1.54	1.54	1.54	1.54	1.54	1.54	1.54	1.54	18.47
2030	1.56	1.56	1.56	1.56	1.56	1.56	1.56	1.56	1.56	1.56	1.56	1.56	18.76
2031	1.59	1.59	1.59	1.59	1.59	1.59	1.59	1.59	1.59	1.59	1.59	1.59	19.07
2032	1.62	1.62	1.62	1.62	1.62	1.62	1.62	1.62	1.62	1.62	1.62	1.62	19.39
2033	1.64	1.64	1.64	1.64	1.64	1.64	1.64	1.64	1.64	1.64	1.64	1.64	19.73
2034	1.67	1.67	1.67	1.67	1.67	1.67	1.67	1.67	1.67	1.67	1.67	1.67	20.08
2035	1.71	1.71	1.71	1.71	1.71	1.71	1.71	1.71	1.71	1.71	1.71	1.71	20.46
2036	1.74	1.74	1.74	1.74	1.74	1.74	1.74	1.74	1.74	1.74	1.74	1.74	20.86
2037	1.77	1.77	1.77	1.77	1.77	1.77	1.77	1.77	1.77	1.77	1.77	1.77	21.29
2038	1.81	1.81	1.81	1.81	1.81	1.81	1.81	1.81	1.81	1.81	1.81	1.81	21.74
2039	1.85	1.85	1.85	1.85	1.85	1.85	1.85	1.85	1.85	1.85	1.85	1.85	22.22
2040	1.89	1.89	1.89	1.89	1.89	1.89	1.89	1.89	1.89	1.89	1.89	1.89	22.73
2041	1.94	1.94	1.94	1.94	1.94	1.94	1.94	1.94	1.94	1.94	1.94	1.94	23.27
2042	1.99	1.99	1.99	1.99	1.99	1.99	1.99	1.99	1.99	1.99	1.99	1.99	23.85
2043	2.04	2.04	2.04	2.04	2.04	2.04	2.04	2.04	2.04	2.04	2.04	2.04	24.47
2044	2.09	2.09	2.09	2.09	2.09	2.09	2.09	2.09	2.09	2.09	2.09	2.09	25.12
2045	2.15	2.15	2.15	2.15	2.15	2.15	2.15	2.15	2.15	2.15	2.15	2.15	25.83
2046	2.22	2.22	2.22	2.22	2.22	2.22	2.22	2.22	2.22	2.22	2.22	2.22	26.58
2047	2.28	2.28	2.28	2.28	2.28	2.28	2.28	2.28	2.28	2.28	2.28	2.28	27.39
2048	2.35	2.35	2.35	2.35	2.35	2.35	2.35	2.35	2.35	2.35	2.35	2.35	28.25
2049	2.43	2.43	2.43	2.43	2.43	2.43	2.43	2.43	2.43	2.43	2.43	2.43	29.17
2050	2.51	2.51	2.51	2.51	2.51	2.51	2.51	2.51	2.51	2.51	2.51	2.51	30.16

© Hak cipta milik IPB (Institut Pertanian Bogor)

Bogor Agricultural University

Hak Cipta Dilindungi Undang-Undang

1. Dilarang mengutip sebagian atau seluruh karya tulis ini tanpa mencantumkan dan menyebutkan sumber:
 - a. Pengutipan hanya untuk kepentingan pendidikan, penelitian, penulisan karya ilmiah, penyusunan laporan, penulisan kritik atau tinjauan suatu masalah.
 - b. Pengutipan tidak merugikan kepentingan yang wajar IPB.
2. Dilarang mengumunkan dan memperbanyak sebagian atau seluruh karya tulis ini dalam bentuk apapun tanpa izin IPB.

Lampiran 17a. Tabulasi Hasil Perhitungan Penggunaan dan Kebutuhan Air Irigasi Rata-rata di Kabupaten Kolaka (m³/hektar/tahun)

No	Lokasi	Luas		Tinggi Genangan (cm)			Frekuensi Genangan	Kehilangan (m ³ /ha/tahun)	Frekuensi Tanam	Penggunaan Air (m ³ /ha/tahun)	Kebutuhan Air (m ³ /ha/tahun)	Standar (**) (m ³ /ha/tahun)	Koefisien	
		(Ha)	Pengolahan	Bibit	Vegetatif	Generatif								Rata-rata
1	Mowewe	3.00	0.25	3.00	7.50	12.00	5.69	10	1,706	2	11,375	13,081	18,662	0.70
2	Mowewe	2.50	0.40	3.00	7.50	12.00	5.73	10	1,718	2	11,450	13,168	18,662	0.71
3	Mowewe	3.00	0.25	2.00	5.00	10.00	4.31	10	1,294	2	8,625	9,919	18,662	0.53
4	Mowewe	2.00	0.25	2.00	5.00	10.00	4.31	10	1,294	2	8,625	9,919	18,662	0.53
5	Mowewe	1.50	0.25	3.00	5.00	12.00	5.06	10	1,519	2	10,125	11,644	18,662	0.62
6	Mowewe	1.50	0.50	3.00	7.50	10.00	5.25	10	1,575	2	10,500	12,075	18,662	0.65
7	Mowewe	0.75	0.25	2.00	8.00	12.00	5.56	10	1,669	2	11,125	12,794	18,662	0.69
8	Mowewe	0.75	0.50	2.00	7.50	10.00	5.00	10	1,500	2	10,000	11,500	18,662	0.62
9	Mowewe	1.50	0.50	2.00	7.50	12.00	5.50	10	1,650	2	11,000	12,650	18,662	0.68
10	Mowewe	2.00	0.50	3.00	7.50	10.00	5.25	10	1,575	2	10,500	12,075	18,662	0.65
11	Ladongi	3.00	0.25	3.00	7.50	12.00	5.69	10	1,706	2	11,375	13,081	18,662	0.70
12	Ladongi	0.75	0.30	3.00	7.50	10.00	5.20	10	1,560	2	10,400	11,960	18,662	0.64
13	Ladongi	0.75	0.30	2.00	7.50	10.00	4.95	10	1,485	2	9,900	11,385	18,662	0.61
14	Ladongi	2.00	0.40	2.00	7.50	12.00	5.48	10	1,643	2	10,950	12,593	18,662	0.67
15	Ladongi	2.00	0.40	3.00	8.00	10.00	5.35	10	1,605	2	10,700	12,305	18,662	0.66
16	Ladongi	3.00	0.50	3.00	7.50	10.00	5.25	10	1,575	2	10,500	12,075	18,662	0.65
17	Ladongi	3.00	0.25	3.00	7.50	12.00	5.69	10	1,706	2	11,375	13,081	18,662	0.70
18	Ladongi	1.50	0.25	2.00	7.50	12.00	5.44	10	1,631	2	10,875	12,506	18,662	0.67
19	Ladongi	0.75	0.40	3.00	7.50	12.00	5.73	10	1,718	2	11,450	13,168	18,662	0.71
20	Ladongi	2.00	0.25	2.00	7.50	12.00	5.44	10	1,631	2	10,875	12,506	18,662	0.67
Rata-rata Kolaka											243,484	13.05		
											12,174	Koefisien	0.65	

Keterangan:

(*) = Kehilangan air irigasi rata-rata sebelum masuk pematang sawah adalah= 15 % (Sub Dinas PU Pengairan Provinsi Sulawesi Tenggara, 2010)

(**) = Kebutuhan air untuk sawah adalah 1.2 liter/detik/hektar.

Kebutuhan standar per musim tanam = (1.2 x 60 x 60 x 24 x 180 hari)/1000 = 18662 m³/ha/tahun

Pengolahan tanah = 5 hari

Pembibitan = 15 hari

Vegetatif = 25 hari

Generatif = 45 hari

Panen = 10 hari

Jumlah hari untuk setahun (2 kali tanam) = 180 hari

1. Dilarang mengutip sebagian atau seluruh karya tulis ini tanpa mencantumkan dan menyebutkan sumber.
 a. Pengutipan hanya untuk kepentingan pendidikan, penelitian, penulisan karya ilmiah, penyusunan laporan, penulisan kritik atau tinjauan suatu masalah.
 b. Pengutipan tidak merugikan kepentingan yang wajar IPB.
 2. Dilarang mengemukakan dan memperbanyak sebagian atau seluruh karya tulis ini dalam bentuk apapun tanpa izin IPB.

Lampiran 17b. Luas Sawah di DAS Konawehea Tahun 2000-2009

Tahun	Luas Sawah (ha)
Tahun 2000	21750
Tahun 2001	22473
Tahun 2002	22520
Tahun 2003	23063
Tahun 2004	23150
Tahun 2005	23855
Tahun 2006	23980
Tahun 2007	24250
Tahun 2008	24330
Tahun 2009	24850

Sumber : Dinas Pertanian Tanaman Pangan Provinsi Sulawesi Tenggara (2010)

Lampiran 17c. Proyeksi Kebutuhan Air Irigasi DAS Konawehea Tahun 2010-2050 (juta m³)

Tahun	Luas (ha)	Kebutuhan Air (Juta m ³ /Tahun)
2010	25146	297.05
2011	25453	300.68
2012	25763	304.34
2013	26078	308.06
2014	26396	311.82
2015	26718	315.62
2016	27044	319.47
2017	27374	323.37
2018	27708	327.31
2019	28046	331.31
2020	28388	335.35
2021	28734	339.44
2022	29085	343.58
2023	29440	347.77
2024	29799	352.01
2025	30162	356.31
2026	30530	360.66
2027	30903	365.06
2028	31280	369.51
2029	31661	374.02
2030	32048	378.58
2031	32439	383.20
2032	32834	387.87
2033	33235	392.61
2034	33640	397.40
2035	34051	402.24
2036	34466	407.15
2037	34887	412.12
2038	35312	417.15
2039	35743	422.24
2040	36179	427.39
2041	36621	432.60
2042	37067	437.88
2043	37520	443.22
2044	37977	448.63
2045	38441	454.10
2046	38910	459.64
2047	39384	465.25
2048	39865	470.93
2049	40351	476.67
2050	40844	482.49

Hak Cipta Dilindungi Undang-Undang

© Hak cipta milik IPB (Institut Pertanian Bogor)

Bogor Agricultural University

1. Dilarang mengutip sebagian atau seluruh karya tulis ini tanpa mencantumkan dan menyebutkan sumber:
 - a. Pengutipan hanya untuk kepentingan pendidikan, penelitian, penulisan karya ilmiah, penyusunan laporan, penulisan kritik atau tinjauan suatu masalah.
 - b. Pengutipan tidak merugikan kepentingan yang wajar IPB.
2. Dilarang mengumunkan dan memperbanyak sebagian atau seluruh karya tulis ini dalam bentuk apapun tanpa izin IPB.

Lampiran 17d. Distribusi Bulanan Kebutuhan Air Irigasi DAS Konawehea Tahun 2010-2050 (juta m³)

Tahun	Jan	Feb	Mar	Apr	May	Jun	Jul	Aug	Sep	Oct	Nov	Dec	Total
2010	0.00	0.00	37.13	37.13	37.13	37.13	0.00	0.00	37.13	37.13	37.13	37.13	297.05
2011	0.00	0.00	37.58	37.58	37.58	37.58	0.00	0.00	37.58	37.58	37.58	37.58	300.68
2012	0.00	0.00	38.04	38.04	38.04	38.04	0.00	0.00	38.04	38.04	38.04	38.04	304.34
2013	0.00	0.00	38.51	38.51	38.51	38.51	0.00	0.00	38.51	38.51	38.51	38.51	308.06
2014	0.00	0.00	38.98	38.98	38.98	38.98	0.00	0.00	38.98	38.98	38.98	38.98	311.82
2015	0.00	0.00	39.45	39.45	39.45	39.45	0.00	0.00	39.45	39.45	39.45	39.45	315.62
2016	0.00	0.00	39.93	39.93	39.93	39.93	0.00	0.00	39.93	39.93	39.93	39.93	319.47
2017	0.00	0.00	40.42	40.42	40.42	40.42	0.00	0.00	40.42	40.42	40.42	40.42	323.37
2018	0.00	0.00	40.91	40.91	40.91	40.91	0.00	0.00	40.91	40.91	40.91	40.91	327.31
2019	0.00	0.00	41.41	41.41	41.41	41.41	0.00	0.00	41.41	41.41	41.41	41.41	331.31
2020	0.00	0.00	41.92	41.92	41.92	41.92	0.00	0.00	41.92	41.92	41.92	41.92	335.35
2021	0.00	0.00	42.43	42.43	42.43	42.43	0.00	0.00	42.43	42.43	42.43	42.43	339.44
2022	0.00	0.00	42.95	42.95	42.95	42.95	0.00	0.00	42.95	42.95	42.95	42.95	343.58
2023	0.00	0.00	43.47	43.47	43.47	43.47	0.00	0.00	43.47	43.47	43.47	43.47	347.77
2024	0.00	0.00	44.00	44.00	44.00	44.00	0.00	0.00	44.00	44.00	44.00	44.00	352.01
2025	0.00	0.00	44.54	44.54	44.54	44.54	0.00	0.00	44.54	44.54	44.54	44.54	356.31
2026	0.00	0.00	45.08	45.08	45.08	45.08	0.00	0.00	45.08	45.08	45.08	45.08	360.66
2027	0.00	0.00	45.63	45.63	45.63	45.63	0.00	0.00	45.63	45.63	45.63	45.63	365.06
2028	0.00	0.00	46.19	46.19	46.19	46.19	0.00	0.00	46.19	46.19	46.19	46.19	369.51
2029	0.00	0.00	46.75	46.75	46.75	46.75	0.00	0.00	46.75	46.75	46.75	46.75	374.02
2030	0.00	0.00	47.32	47.32	47.32	47.32	0.00	0.00	47.32	47.32	47.32	47.32	378.58
2031	0.00	0.00	47.90	47.90	47.90	47.90	0.00	0.00	47.90	47.90	47.90	47.90	383.20
2032	0.00	0.00	48.48	48.48	48.48	48.48	0.00	0.00	48.48	48.48	48.48	48.48	387.87
2033	0.00	0.00	49.08	49.08	49.08	49.08	0.00	0.00	49.08	49.08	49.08	49.08	392.61
2034	0.00	0.00	49.67	49.67	49.67	49.67	0.00	0.00	49.67	49.67	49.67	49.67	397.40
2035	0.00	0.00	50.28	50.28	50.28	50.28	0.00	0.00	50.28	50.28	50.28	50.28	402.24
2036	0.00	0.00	50.89	50.89	50.89	50.89	0.00	0.00	50.89	50.89	50.89	50.89	407.15
2037	0.00	0.00	51.51	51.51	51.51	51.51	0.00	0.00	51.51	51.51	51.51	51.51	412.12
2038	0.00	0.00	52.14	52.14	52.14	52.14	0.00	0.00	52.14	52.14	52.14	52.14	417.15
2039	0.00	0.00	52.78	52.78	52.78	52.78	0.00	0.00	52.78	52.78	52.78	52.78	422.24
2040	0.00	0.00	53.42	53.42	53.42	53.42	0.00	0.00	53.42	53.42	53.42	53.42	427.39
2041	0.00	0.00	54.08	54.08	54.08	54.08	0.00	0.00	54.08	54.08	54.08	54.08	432.60
2042	0.00	0.00	54.73	54.73	54.73	54.73	0.00	0.00	54.73	54.73	54.73	54.73	437.88
2043	0.00	0.00	55.40	55.40	55.40	55.40	0.00	0.00	55.40	55.40	55.40	55.40	443.22
2044	0.00	0.00	56.08	56.08	56.08	56.08	0.00	0.00	56.08	56.08	56.08	56.08	448.63
2045	0.00	0.00	56.76	56.76	56.76	56.76	0.00	0.00	56.76	56.76	56.76	56.76	454.10
2046	0.00	0.00	57.46	57.46	57.46	57.46	0.00	0.00	57.46	57.46	57.46	57.46	459.64
2047	0.00	0.00	58.16	58.16	58.16	58.16	0.00	0.00	58.16	58.16	58.16	58.16	465.25
2048	0.00	0.00	58.87	58.87	58.87	58.87	0.00	0.00	58.87	58.87	58.87	58.87	470.93
2049	0.00	0.00	59.58	59.58	59.58	59.58	0.00	0.00	59.58	59.58	59.58	59.58	476.67
2050	0.00	0.00	60.31	60.31	60.31	60.31	0.00	0.00	60.31	60.31	60.31	60.31	482.49

Hak Cipta Dilindungi Undang-Undang

Hak cipta milik IPB (Institut Pertanian Bogor)

Bogor Agricultural University

1. Dilarang mengutip sebagian atau seluruh karya tulis ini tanpa mencantumkan dan menyebutkan sumber:
 - a. Pengutipan hanya untuk kepentingan pendidikan, penelitian, penulisan karya ilmiah, penyusunan laporan, penulisan kritik atau tinjauan suatu masalah.
 - b. Pengutipan tidak merugikan kepentingan yang wajar IPB.
2. Dilarang mengumunkan dan memperbanyak sebagian atau seluruh karya tulis ini dalam bentuk apapun tanpa izin IPB.

Lampiran 18a. Proyeksi Kebutuhan Air Menggelontor di Sungai Konaweha Tahun 2010-2050

Tahun	Kebutuhan Fungsi Ekonomi dan Ekologi (juta m3)	Kebutuhan lain (juta m3) *	Total (juta m3) (**)
2010	246	8.68	254.68
2011	246	8.78	254.78
2012	246	8.87	254.87
2013	246	8.97	254.97
2014	246	9.07	255.07
2015	246	9.17	255.17
2016	246	9.27	255.27
2017	246	9.38	255.38
2018	246	9.49	255.49
2019	246	9.60	255.60
2020	246	9.71	255.71
2021	246	9.83	255.83
2022	246	9.95	255.95
2023	246	10.07	256.07
2024	246	10.19	256.19
2025	246	10.33	256.33
2026	246	10.46	256.46
2027	246	10.60	256.60
2028	246	10.74	256.74
2029	246	10.89	256.89
2030	246	11.04	257.04
2031	246	11.20	257.20
2032	246	11.37	257.37
2033	246	11.54	257.54
2034	246	11.72	257.72
2035	246	11.90	257.90
2036	246	12.10	258.10
2037	246	12.30	258.30
2038	246	12.51	258.51
2039	246	12.74	258.74
2040	246	12.97	258.97
2041	246	13.21	259.21
2042	246	13.47	259.47
2043	246	13.74	259.74
2044	246	14.02	260.02
2045	246	14.32	260.32
2046	246	14.63	260.63
2047	246	14.97	260.97
2048	246	15.32	261.32
2049	246	15.69	261.69
2050	246	16.09	262.09

Keterangan : (*) : dihitung dari persamaan 20; (**) : dihitung dari persamaan 21

Hak Cipta Dilindungi Undang-Undang

© Hak cipta milik IPB (Institut Pertanian Bogor)

Bogor Agricultural University

1. Dilarang mengutip sebagian atau seluruh karya tulis ini tanpa mencantumkan dan menyebutkan sumber:
 - a. Pengutipan hanya untuk kepentingan pendidikan, penelitian, penulisan karya ilmiah, penyusunan laporan, penulisan kritik atau tinjauan suatu masalah.
 - b. Pengutipan tidak merugikan kepentingan yang wajar IPB.
2. Dilarang mengumunkan dan memperbanyak sebagian atau seluruh karya tulis ini dalam bentuk apapun tanpa izin IPB.

Lampiran 18b. Distribusi Bulanan Kebutuhan Air yang Menggelontor di Sungai Tahun 2010-2050 di DAS Konaweha

Tahun	Jan	Feb	Mar	Apr	May	Jun	Jul	Aug	Sep	Oct	Nov	Dec	Total
2010	21.22	21.22	21.22	21.22	21.22	21.22	21.22	21.22	21.22	21.22	21.22	21.22	254.68
2011	21.23	21.23	21.23	21.23	21.23	21.23	21.23	21.23	21.23	21.23	21.23	21.23	254.78
2012	21.24	21.24	21.24	21.24	21.24	21.24	21.24	21.24	21.24	21.24	21.24	21.24	254.87
2013	21.25	21.25	21.25	21.25	21.25	21.25	21.25	21.25	21.25	21.25	21.25	21.25	254.97
2014	21.26	21.26	21.26	21.26	21.26	21.26	21.26	21.26	21.26	21.26	21.26	21.26	255.07
2015	21.26	21.26	21.26	21.26	21.26	21.26	21.26	21.26	21.26	21.26	21.26	21.26	255.17
2016	21.27	21.27	21.27	21.27	21.27	21.27	21.27	21.27	21.27	21.27	21.27	21.27	255.27
2017	21.28	21.28	21.28	21.28	21.28	21.28	21.28	21.28	21.28	21.28	21.28	21.28	255.38
2018	21.29	21.29	21.29	21.29	21.29	21.29	21.29	21.29	21.29	21.29	21.29	21.29	255.49
2019	21.30	21.30	21.30	21.30	21.30	21.30	21.30	21.30	21.30	21.30	21.30	21.30	255.60
2020	21.31	21.31	21.31	21.31	21.31	21.31	21.31	21.31	21.31	21.31	21.31	21.31	255.71
2021	21.32	21.32	21.32	21.32	21.32	21.32	21.32	21.32	21.32	21.32	21.32	21.32	255.83
2022	21.33	21.33	21.33	21.33	21.33	21.33	21.33	21.33	21.33	21.33	21.33	21.33	255.95
2023	21.34	21.34	21.34	21.34	21.34	21.34	21.34	21.34	21.34	21.34	21.34	21.34	256.07
2024	21.35	21.35	21.35	21.35	21.35	21.35	21.35	21.35	21.35	21.35	21.35	21.35	256.19
2025	21.36	21.36	21.36	21.36	21.36	21.36	21.36	21.36	21.36	21.36	21.36	21.36	256.33
2026	21.37	21.37	21.37	21.37	21.37	21.37	21.37	21.37	21.37	21.37	21.37	21.37	256.46
2027	21.38	21.38	21.38	21.38	21.38	21.38	21.38	21.38	21.38	21.38	21.38	21.38	256.60
2028	21.40	21.40	21.40	21.40	21.40	21.40	21.40	21.40	21.40	21.40	21.40	21.40	256.74
2029	21.41	21.41	21.41	21.41	21.41	21.41	21.41	21.41	21.41	21.41	21.41	21.41	256.89
2030	21.42	21.42	21.42	21.42	21.42	21.42	21.42	21.42	21.42	21.42	21.42	21.42	257.04
2031	21.43	21.43	21.43	21.43	21.43	21.43	21.43	21.43	21.43	21.43	21.43	21.43	257.20
2032	21.45	21.45	21.45	21.45	21.45	21.45	21.45	21.45	21.45	21.45	21.45	21.45	257.37
2033	21.46	21.46	21.46	21.46	21.46	21.46	21.46	21.46	21.46	21.46	21.46	21.46	257.54
2034	21.48	21.48	21.48	21.48	21.48	21.48	21.48	21.48	21.48	21.48	21.48	21.48	257.72
2035	21.49	21.49	21.49	21.49	21.49	21.49	21.49	21.49	21.49	21.49	21.49	21.49	257.90
2036	21.51	21.51	21.51	21.51	21.51	21.51	21.51	21.51	21.51	21.51	21.51	21.51	258.10
2037	21.53	21.53	21.53	21.53	21.53	21.53	21.53	21.53	21.53	21.53	21.53	21.53	258.30
2038	21.54	21.54	21.54	21.54	21.54	21.54	21.54	21.54	21.54	21.54	21.54	21.54	258.51
2039	21.56	21.56	21.56	21.56	21.56	21.56	21.56	21.56	21.56	21.56	21.56	21.56	258.74
2040	21.58	21.58	21.58	21.58	21.58	21.58	21.58	21.58	21.58	21.58	21.58	21.58	258.97
2041	21.60	21.60	21.60	21.60	21.60	21.60	21.60	21.60	21.60	21.60	21.60	21.60	259.21
2042	21.62	21.62	21.62	21.62	21.62	21.62	21.62	21.62	21.62	21.62	21.62	21.62	259.47
2043	21.64	21.64	21.64	21.64	21.64	21.64	21.64	21.64	21.64	21.64	21.64	21.64	259.74
2044	21.67	21.67	21.67	21.67	21.67	21.67	21.67	21.67	21.67	21.67	21.67	21.67	260.02
2045	21.69	21.69	21.69	21.69	21.69	21.69	21.69	21.69	21.69	21.69	21.69	21.69	260.32
2046	21.72	21.72	21.72	21.72	21.72	21.72	21.72	21.72	21.72	21.72	21.72	21.72	260.63
2047	21.75	21.75	21.75	21.75	21.75	21.75	21.75	21.75	21.75	21.75	21.75	21.75	260.97
2048	21.78	21.78	21.78	21.78	21.78	21.78	21.78	21.78	21.78	21.78	21.78	21.78	261.32
2049	21.81	21.81	21.81	21.81	21.81	21.81	21.81	21.81	21.81	21.81	21.81	21.81	261.69
2050	21.84	21.84	21.84	21.84	21.84	21.84	21.84	21.84	21.84	21.84	21.84	21.84	262.09

Hak Cipta Dilindungi Undang-Undang

1. Dilarang mengutip sebagian atau seluruh karya tulis ini tanpa mencantumkan dan menyebutkan sumber:
 - a. Pengutipan hanya untuk kepentingan pendidikan, penelitian, penulisan karya ilmiah, penyusunan laporan, penulisan kritik atau tinjauan suatu masalah.
 - b. Pengutipan tidak merugikan kepentingan yang wajar IPB.
2. Dilarang mengumumkan dan memperbanyak sebagian atau seluruh karya tulis ini dalam bentuk apapun tanpa izin IPB.

Lampiran 19a. Proyeksi Kebutuhan Air Total di DAS Konawehea Tahun 2010-2050

Tahun	Kebutuhan Air (Juta m3)				Total
	Domestik	Industri	Irigasi	Menggelontor	
2010	12.3	14.8	297.1	254.7	578.9
2011	12.5	14.9	300.7	254.8	582.9
2012	12.7	15.1	304.3	254.9	587.0
2013	12.8	15.2	308.1	255.0	591.1
2014	13.0	15.4	311.8	255.1	595.2
2015	13.1	15.5	315.6	255.2	599.4
2016	13.3	15.7	319.5	255.3	603.7
2017	13.4	15.9	323.4	255.4	608.0
2018	13.6	16.0	327.3	255.5	612.4
2019	13.8	16.2	331.3	255.6	616.9
2020	13.9	16.4	335.3	255.7	621.4
2021	14.1	16.6	339.4	255.8	626.0
2022	14.3	16.8	343.6	255.9	630.6
2023	14.5	17.0	347.8	256.1	635.3
2024	14.6	17.2	352.0	256.2	640.1
2025	14.8	17.4	356.3	256.3	644.9
2026	15.0	17.7	360.7	256.5	649.8
2027	15.2	17.9	365.1	256.6	654.8
2028	15.4	18.2	369.5	256.7	659.8
2029	15.6	18.5	374.0	256.9	664.9
2030	15.8	18.8	378.6	257.0	670.1
2031	15.9	19.1	383.2	257.2	675.4
2032	16.1	19.4	387.9	257.4	680.8
2033	16.3	19.7	392.6	257.5	686.2
2034	16.5	20.1	397.4	257.7	691.7
2035	16.7	20.5	402.2	257.9	697.4
2036	16.9	20.9	407.2	258.1	703.1
2037	17.2	21.3	412.1	258.3	708.9
2038	17.4	21.7	417.1	258.5	714.8
2039	17.6	22.2	422.2	258.7	720.8
2040	17.8	22.7	427.4	259.0	726.9
2041	18.0	23.3	432.6	259.2	733.1
2042	18.2	23.8	437.9	259.5	739.4
2043	18.5	24.5	443.2	259.7	745.9
2044	18.7	25.1	448.6	260.0	752.5
2045	18.9	25.8	454.1	260.3	759.2
2046	19.1	26.6	459.6	260.6	766.0
2047	19.4	27.4	465.3	261.0	773.0
2048	19.6	28.2	470.9	261.3	780.1
2049	19.9	29.2	476.7	261.7	787.4
2050	20.1	30.2	482.5	262.1	794.8

Hak Cipta Dilindungi Undang-Undang

1. Dilarang mengutip sebagian atau seluruh karya tulis ini tanpa mencantumkan dan menyebutkan sumber:

- a. Pengutipan hanya untuk kepentingan pendidikan, penelitian, penulisan karya ilmiah, penyusunan laporan, penulisan kritik atau tinjauan suatu masalah.
- b. Pengutipan tidak merugikan kepentingan yang wajar IPB.

2. Dilarang mengumunkan dan memperbanyak sebagian atau seluruh karya tulis ini dalam bentuk apapun tanpa izin IPB.

Lampiran 19b. Distribusi Bulanan Kebutuhan Air Total DAS Konawehea Tahun 2010-2050 (juta m³)

Tahun	Jan	Feb	Mar	Apr	May	Jun	Jul	Aug	Sep	Oct	Nov	Dec	Total
2010	23.49	23.49	60.62	60.62	60.62	60.62	23.49	23.49	60.62	60.62	60.62	60.62	578.88
2011	23.52	23.52	61.10	61.10	61.10	61.10	23.52	23.52	61.10	61.10	61.10	61.10	582.88
2012	23.55	23.55	61.59	61.59	61.59	61.59	23.55	23.55	61.59	61.59	61.59	61.59	586.95
2013	23.58	23.58	62.09	62.09	62.09	62.09	23.58	23.58	62.09	62.09	62.09	62.09	591.05
2014	23.62	23.62	62.59	62.59	62.59	62.59	23.62	23.62	62.59	62.59	62.59	62.59	595.22
2015	23.65	23.65	63.10	63.10	63.10	63.10	23.65	23.65	63.10	63.10	63.10	63.10	599.44
2016	23.69	23.69	63.62	63.62	63.62	63.62	23.69	23.69	63.62	63.62	63.62	63.62	603.72
2017	23.72	23.72	64.14	64.14	64.14	64.14	23.72	23.72	64.14	64.14	64.14	64.14	608.05
2018	23.76	23.76	64.67	64.67	64.67	64.67	23.76	23.76	64.67	64.67	64.67	64.67	612.44
2019	23.80	23.80	65.21	65.21	65.21	65.21	23.80	23.80	65.21	65.21	65.21	65.21	616.89
2020	23.84	23.84	65.76	65.76	65.76	65.76	23.84	23.84	65.76	65.76	65.76	65.76	621.40
2021	23.88	23.88	66.31	66.31	66.31	66.31	23.88	23.88	66.31	66.31	66.31	66.31	625.97
2022	23.92	23.92	66.87	66.87	66.87	66.87	23.92	23.92	66.87	66.87	66.87	66.87	630.60
2023	23.96	23.96	67.43	67.43	67.43	67.43	23.96	23.96	67.43	67.43	67.43	67.43	635.30
2024	24.00	24.00	68.01	68.01	68.01	68.01	24.00	24.00	68.01	68.01	68.01	68.01	640.07
2025	24.05	24.05	68.59	68.59	68.59	68.59	24.05	24.05	68.59	68.59	68.59	68.59	644.90
2026	24.10	24.10	69.18	69.18	69.18	69.18	24.10	24.10	69.18	69.18	69.18	69.18	649.80
2027	24.14	24.14	69.78	69.78	69.78	69.78	24.14	24.14	69.78	69.78	69.78	69.78	654.78
2028	24.19	24.19	70.38	70.38	70.38	70.38	24.19	24.19	70.38	70.38	70.38	70.38	659.82
2029	24.24	24.24	71.00	71.00	71.00	71.00	24.24	24.24	71.00	71.00	71.00	71.00	664.94
2030	24.30	24.30	71.62	71.62	71.62	71.62	24.30	24.30	71.62	71.62	71.62	71.62	670.14
2031	24.35	24.35	72.25	72.25	72.25	72.25	24.35	24.35	72.25	72.25	72.25	72.25	675.41
2032	24.41	24.41	72.89	72.89	72.89	72.89	24.41	24.41	72.89	72.89	72.89	72.89	680.77
2033	24.47	24.47	73.54	73.54	73.54	73.54	24.47	24.47	73.54	73.54	73.54	73.54	686.21
2034	24.53	24.53	74.20	74.20	74.20	74.20	24.53	24.53	74.20	74.20	74.20	74.20	691.74
2035	24.59	24.59	74.87	74.87	74.87	74.87	24.59	24.59	74.87	74.87	74.87	74.87	697.35
2036	24.66	24.66	75.55	75.55	75.55	75.55	24.66	24.66	75.55	75.55	75.55	75.55	703.06
2037	24.73	24.73	76.24	76.24	76.24	76.24	24.73	24.73	76.24	76.24	76.24	76.24	708.86
2038	24.80	24.80	76.93	76.94	76.94	76.94	24.80	24.80	76.94	76.94	76.94	76.94	714.75
2039	24.88	24.88	77.62	77.66	77.66	77.66	24.88	24.88	77.66	77.66	77.66	77.66	720.73
2040	24.96	24.96	78.33	78.38	78.38	78.38	24.96	24.96	78.38	78.38	78.38	78.38	726.82
2041	25.04	25.04	79.04	79.12	79.12	79.12	25.04	25.04	79.12	79.12	79.12	79.12	733.03
2042	25.13	25.13	79.77	79.86	79.86	79.86	25.13	25.13	79.86	79.86	79.86	79.86	739.34
2043	25.22	25.22	80.52	80.62	80.62	80.62	25.22	25.22	80.62	80.62	80.62	80.62	745.77
2044	25.32	25.32	81.27	81.40	81.40	81.40	25.32	25.32	81.40	81.40	81.40	81.40	752.33
2045	25.42	25.42	82.04	82.18	82.18	82.18	25.42	25.42	82.18	82.18	82.18	82.18	759.02
2046	25.53	25.53	82.82	82.99	82.99	82.99	25.53	25.53	82.99	82.99	82.99	82.99	765.84
2047	25.64	25.64	83.62	83.80	83.80	83.80	25.64	25.64	83.80	83.80	83.80	83.80	772.80
2048	25.77	25.77	84.43	84.63	84.63	84.63	25.77	25.77	84.63	84.63	84.63	84.63	779.91
2049	25.89	25.89	85.25	85.48	85.48	85.48	25.89	25.89	85.48	85.48	85.48	85.48	787.17
2050	26.03	26.03	86.09	86.34	86.34	86.34	26.03	26.03	86.34	86.34	86.34	86.34	794.60

Hak Cipta Dilindungi Undang-Undang

1. Dilarang mengutip sebagian atau seluruh karya tulis ini tanpa mencantumkan dan menyebutkan sumber:
 - a. Pengutipan hanya untuk kepentingan pendidikan, penelitian, penulisan karya ilmiah, penyusunan laporan, penulisan kritik atau tinjauan suatu masalah.
 - b. Pengutipan tidak merugikan kepentingan yang wajar IPB.
2. Dilarang mengumunkan dan memperbanyak sebagian atau seluruh karya tulis ini dalam bentuk apapun tanpa izin IPB.

Lampiran 19c. Distribusi Bulanan Kebutuhan Air Total DAS Konawehea Tahun 2010-2050 (m³/detik)

Tahun	Jan	Feb	Mar	Apr	May	Jun	Jul	Aug	Sep	Oct	Nov	Dec
2010	8.77	9.71	22.63	23.39	22.63	23.39	8.77	8.77	23.39	22.63	23.39	22.63
2011	8.78	9.72	22.81	23.57	22.81	23.57	8.78	8.78	23.57	22.81	23.57	22.81
2012	8.79	9.73	23.00	23.76	23.00	23.76	8.79	8.79	23.76	23.00	23.76	23.00
2013	8.80	9.75	23.18	23.95	23.18	23.95	8.80	8.80	23.95	23.18	23.95	23.18
2014	8.82	9.76	23.37	24.15	23.37	24.15	8.82	8.82	24.15	23.37	24.15	23.37
2015	8.83	9.78	23.56	24.35	23.56	24.35	8.83	8.83	24.35	23.56	24.35	23.56
2016	8.84	9.79	23.75	24.55	23.75	24.55	8.84	8.84	24.55	23.75	24.55	23.75
2017	8.86	9.81	23.95	24.75	23.95	24.75	8.86	8.86	24.75	23.95	24.75	23.95
2018	8.87	9.82	24.15	24.95	24.15	24.95	8.87	8.87	24.95	24.15	24.95	24.15
2019	8.89	9.84	24.35	25.16	24.35	25.16	8.89	8.89	25.16	24.35	25.16	24.35
2020	8.90	9.85	24.55	25.37	24.55	25.37	8.90	8.90	25.37	24.55	25.37	24.55
2021	8.91	9.87	24.76	25.58	24.76	25.58	8.91	8.91	25.58	24.76	25.58	24.76
2022	8.93	9.89	24.96	25.80	24.96	25.80	8.93	8.93	25.80	24.96	25.80	24.96
2023	8.95	9.90	25.18	26.02	25.18	26.02	8.95	8.95	26.02	25.18	26.02	25.18
2024	8.96	9.92	25.39	26.24	25.39	26.24	8.96	8.96	26.24	25.39	26.24	25.39
2025	8.98	9.94	25.61	26.46	25.61	26.46	8.98	8.98	26.46	25.61	26.46	25.61
2026	9.00	9.96	25.83	26.69	25.83	26.69	9.00	9.00	26.69	25.83	26.69	25.83
2027	9.01	9.98	26.05	26.92	26.05	26.92	9.01	9.01	26.92	26.05	26.92	26.05
2028	9.03	10.00	26.28	27.15	26.28	27.15	9.03	9.03	27.15	26.28	27.15	26.28
2029	9.05	10.02	26.51	27.39	26.51	27.39	9.05	9.05	27.39	26.51	27.39	26.51
2030	9.07	10.04	26.74	27.63	26.74	27.63	9.07	9.07	27.63	26.74	27.63	26.74
2031	9.09	10.07	26.98	27.87	26.98	27.87	9.09	9.09	27.87	26.98	27.87	26.98
2032	9.11	10.09	27.21	28.12	27.21	28.12	9.11	9.11	28.12	27.21	28.12	27.21
2033	9.13	10.11	27.46	28.37	27.46	28.37	9.13	9.13	28.37	27.46	28.37	27.46
2034	9.16	10.14	27.70	28.63	27.70	28.63	9.16	9.16	28.63	27.70	28.63	27.70
2035	9.18	10.17	27.95	28.89	27.95	28.89	9.18	9.18	28.89	27.95	28.89	27.95
2036	9.21	10.19	28.21	29.15	28.21	29.15	9.21	9.21	29.15	28.21	29.15	28.21
2037	9.23	10.22	28.47	29.41	28.47	29.41	9.23	9.23	29.41	28.47	29.41	28.47
2038	9.26	10.25	28.72	29.69	28.73	29.69	9.26	9.26	29.69	28.73	29.69	28.73
2039	9.29	10.28	28.98	29.96	28.99	29.96	9.29	9.29	29.96	28.99	29.96	28.99
2040	9.32	10.32	29.24	30.24	29.26	30.24	9.32	9.32	30.24	29.26	30.24	29.26
2041	9.35	10.35	29.51	30.52	29.54	30.52	9.35	9.35	30.52	29.54	30.52	29.54
2042	9.38	10.39	29.78	30.81	29.82	30.81	9.38	9.38	30.81	29.82	30.81	29.82
2043	9.42	10.43	30.06	31.11	30.10	31.11	9.42	9.42	31.11	30.10	31.11	30.10
2044	9.45	10.47	30.34	31.40	30.39	31.40	9.45	9.45	31.40	30.39	31.40	30.39
2045	9.49	10.51	30.63	31.71	30.68	31.71	9.49	9.49	31.71	30.68	31.71	30.68
2046	9.53	10.55	30.92	32.02	30.98	32.02	9.53	9.53	32.02	30.98	32.02	30.98
2047	9.57	10.60	31.22	32.33	31.29	32.33	9.57	9.57	32.33	31.29	32.33	31.29
2048	9.62	10.65	31.52	32.65	31.60	32.65	9.62	9.62	32.65	31.60	32.65	31.60
2049	9.67	10.70	31.83	32.98	31.91	32.98	9.67	9.67	32.98	31.91	32.98	31.91
2050	9.72	10.76	32.14	33.31	32.24	33.31	9.72	9.72	33.31	32.24	33.31	32.24

Hak Cipta Dilindungi Undang-Undang

Hak cipta milik IPB (Institut Pertanian Bogor)

Bogor Agricultural University

1. Dilarang mengutip sebagian atau seluruh karya tulis ini tanpa mencantumkan dan menyebutkan sumber:

- a. Pengutipan hanya untuk kepentingan pendidikan, penelitian, penulisan karya ilmiah, penyusunan laporan, penulisan kritik atau tinjauan suatu masalah.
- b. Pengutipan tidak merugikan kepentingan yang wajar IPB.

2. Dilarang mengumunkan dan memperbanyak sebagian atau seluruh karya tulis ini dalam bentuk apapun tanpa izin IPB.

Lampiran 20. Nilai Ekonomi Air Masing-masing Sektor di DAS Konawehea Tahun 2010-2050

Tahun	Nilai Ekonomi Air Sektor (Milyar Rupiah)			
	Domestik	Industri	Irigasi	Total
2010	46.34	55.58	4.55	106.47
2011	46.90	56.10	4.61	107.61
2012	47.50	56.64	4.66	108.80
2013	48.06	57.19	4.72	109.97
2014	48.65	57.76	4.78	111.18
2015	49.25	58.34	4.84	112.42
2016	49.85	58.95	4.89	113.69
2017	50.46	59.57	4.95	114.99
2018	51.08	60.22	5.01	116.32
2019	51.71	60.89	5.08	117.68
2020	52.35	61.59	5.14	119.07
2021	52.99	62.31	5.20	120.50
2022	53.64	63.06	5.26	121.97
2023	54.30	63.85	5.33	123.47
2024	54.96	64.67	5.39	125.02
2025	55.64	65.52	5.46	126.62
2026	56.32	66.42	5.53	128.26
2027	57.02	67.35	5.59	129.96
2028	57.72	68.33	5.66	131.71
2029	58.42	69.37	5.73	133.52
2030	59.14	70.45	5.80	135.39
2031	59.87	71.59	5.87	137.33
2032	60.60	72.80	5.94	139.34
2033	61.35	74.07	6.01	141.43
2034	62.10	75.41	6.09	143.60
2035	62.86	76.83	6.16	145.86
2036	63.64	78.34	6.24	148.21
2037	64.42	79.93	6.31	150.67
2038	65.21	81.63	6.39	153.23
2039	66.01	83.43	6.47	155.91
2040	66.82	85.34	6.55	158.71
2041	67.64	87.38	6.63	161.65
2042	68.47	89.55	6.71	164.73
2043	69.31	91.87	6.79	167.97
2044	70.16	94.34	6.87	171.38
2045	71.03	96.99	6.96	174.97
2046	71.90	99.81	7.04	178.75
2047	72.78	102.83	7.13	182.74
2048	73.68	106.07	7.21	186.96
2049	74.58	109.54	7.30	191.43
2050	75.50	113.26	7.39	196.15

Hak Cipta Dilindungi Undang-Undang

1. Dilarang mengutip sebagian atau seluruh karya tulis ini tanpa mencantumkan dan menyebutkan sumber:

a. Pengutipan hanya untuk kepentingan pendidikan, penelitian, penulisan karya ilmiah, penyusunan laporan, penulisan kritik atau tinjauan suatu masalah.

b. Pengutipan tidak merugikan kepentingan yang wajar IPB.

2. Dilarang mengumunkan dan memperbanyak sebagian atau seluruh karya tulis ini dalam bentuk apapun tanpa izin IPB.

Lampiran 21. Nilai Ekonomi Air Kabupaten/Kota di DAS Konaweha Tahun 2010-2050

Tahun	Total (Milyar Rupiah)				Total (Milyar Rupiah)
	Konawe	Konsel	Kolaka	Kendari	
2010	30.33	14.60	22.46	39.08	106.47
2011	30.66	14.75	22.68	39.51	107.61
2012	31.01	14.90	22.92	39.97	108.80
2013	31.34	15.06	23.16	40.41	109.97
2014	31.69	15.22	23.40	40.87	111.18
2015	32.05	15.38	23.65	41.34	112.42
2016	32.42	15.55	23.91	41.82	113.69
2017	32.79	15.72	24.17	42.31	114.99
2018	33.17	15.90	24.45	42.80	116.32
2019	33.56	16.08	24.73	43.31	117.68
2020	33.96	16.26	25.02	43.83	119.07
2021	34.37	16.46	25.31	44.36	120.50
2022	34.79	16.66	25.62	44.90	121.97
2023	35.22	16.86	25.94	45.45	123.47
2024	35.66	17.08	26.27	46.02	125.02
2025	36.11	17.30	26.61	46.60	126.62
2026	36.58	17.53	26.96	47.20	128.26
2027	37.06	17.77	27.33	47.81	129.96
2028	37.55	18.02	27.71	48.44	131.71
2029	38.06	18.27	28.10	49.08	133.52
2030	38.58	18.54	28.52	49.75	135.39
2031	39.13	18.82	28.95	50.43	137.33
2032	39.69	19.12	29.40	51.14	139.34
2033	40.27	19.43	29.87	51.87	141.43
2034	40.87	19.75	30.36	52.62	143.60
2035	41.50	20.09	30.88	53.39	145.86
2036	42.15	20.44	31.42	54.20	148.21
2037	42.83	20.81	31.99	55.03	150.67
2038	43.53	21.21	32.59	55.90	153.23
2039	44.26	21.62	33.23	56.79	155.91
2040	45.03	22.06	33.90	57.73	158.71
2041	45.83	22.52	34.60	58.70	161.65
2042	46.67	23.01	35.35	59.71	164.73
2043	47.55	23.53	36.14	60.76	167.97
2044	48.47	24.07	36.97	61.86	171.38
2045	49.44	24.66	37.86	63.02	174.97
2046	50.45	25.27	38.80	64.22	178.75
2047	51.52	25.93	39.81	65.48	182.74
2048	52.65	26.63	40.87	66.81	186.96
2049	53.84	27.38	42.01	68.20	191.43
2050	55.10	28.17	43.22	69.67	196.15

Keterangan :

Proporsi Penduduk : Konawe=28,7 %, Konsel=7,1 %, Kolaka=11,7 %, Kendari= 52,5 %

Proporsi Industri : Industri Besar DAS Konaweha= 13,64 %, Industri Kecil DAS Konaweha = 86,36 %

Industri Besar : Konawe = 9,1 %, Konsel = 9,1 %, Kolaka = 9,1 %, Kendari = 72,7 %

Industri Kecil : Konawe = 27,6 %, Konsel = 20,9 %, Kolaka = 32,4 %, Kendari = 19,1 %

Proporsi Sawah : Konawe = 68,0 %, Konsel = 13,0 %, Kolaka = 17,4 %, Kendari = 1,6 %

Hak Cipta Dilindungi Undang-Undang

© Hak cipta milik IPB (Institut Pertanian Bogor)

Bogor Agricultural University

1. Dilarang mengutip sebagian atau seluruh karya tulis ini tanpa mencantumkan dan menyebutkan sumber:
 - a. Pengutipan hanya untuk kepentingan pendidikan, penelitian, penulisan karya ilmiah, penyusunan laporan, penulisan kritik atau tinjauan suatu masalah.
 - b. Pengutipan tidak merugikan kepentingan yang wajar IPB.
2. Dilarang mengumunkan dan memperbanyak sebagian atau seluruh karya tulis ini dalam bentuk apapun tanpa izin IPB.

Lampiran 22. Proporsi Biaya Pemeliharaan Fungsi DAS Masing-masing Kabupaten/Kota di DAS Konaweha Tahun 2010-2050

Tahun	Nilai Ekonomi Air (Milyar Rupiah)					Proporsi Nilai Ekonomi (%)				
	Konawe	Konsel	Kolaka	Kendari	Total	Konawe	Konsel	Kolaka	Kendari	Total
2010	30.33	14.60	22.46	39.08	106.47	28.49	13.72	21.09	36.71	100.00
2011	30.66	14.75	22.68	39.51	107.61	28.49	13.71	21.08	36.72	100.00
2012	31.01	14.90	22.92	39.97	108.80	28.50	13.70	21.07	36.74	100.00
2013	31.34	15.06	23.16	40.41	109.97	28.50	13.69	21.06	36.75	100.00
2014	31.69	15.22	23.40	40.87	111.18	28.51	13.69	21.05	36.76	100.00
2015	32.05	15.38	23.65	41.34	112.42	28.51	13.68	21.04	36.77	100.00
2016	32.42	15.55	23.91	41.82	113.69	28.51	13.67	21.03	36.78	100.00
2017	32.79	15.72	24.17	42.31	114.99	28.52	13.67	21.02	36.79	100.00
2018	33.17	15.90	24.45	42.80	116.32	28.52	13.67	21.02	36.80	100.00
2019	33.56	16.08	24.73	43.31	117.68	28.52	13.66	21.01	36.81	100.00
2020	33.96	16.26	25.02	43.83	119.07	28.52	13.66	21.01	36.81	100.00
2021	34.37	16.46	25.31	44.36	120.50	28.52	13.66	21.01	36.81	100.00
2022	34.79	16.66	25.62	44.90	121.97	28.52	13.66	21.01	36.81	100.00
2023	35.22	16.86	25.94	45.45	123.47	28.52	13.66	21.01	36.81	100.00
2024	35.66	17.08	26.27	46.02	125.02	28.52	13.66	21.01	36.81	100.00
2025	36.11	17.30	26.61	46.60	126.62	28.52	13.66	21.01	36.81	100.00
2026	36.58	17.53	26.96	47.20	128.26	28.52	13.67	21.02	36.80	100.00
2027	37.06	17.77	27.33	47.81	129.96	28.51	13.67	21.03	36.79	100.00
2028	37.55	18.02	27.71	48.44	131.71	28.51	13.68	21.04	36.78	100.00
2029	38.06	18.27	28.10	49.08	133.52	28.50	13.69	21.05	36.76	100.00
2030	38.58	18.54	28.52	49.75	135.39	28.50	13.70	21.06	36.74	100.00
2031	39.13	18.82	28.95	50.43	137.33	28.49	13.71	21.08	36.72	100.00
2032	39.69	19.12	29.40	51.14	139.34	28.48	13.72	21.10	36.70	100.00
2033	40.27	19.43	29.87	51.87	141.43	28.47	13.74	21.12	36.67	100.00
2034	40.87	19.75	30.36	52.62	143.60	28.46	13.75	21.14	36.64	100.00
2035	41.50	20.09	30.88	53.39	145.86	28.45	13.77	21.17	36.61	100.00
2036	42.15	20.44	31.42	54.20	148.21	28.44	13.79	21.20	36.57	100.00
2037	42.83	20.81	31.99	55.03	150.67	28.42	13.81	21.23	36.53	100.00
2038	43.53	21.21	32.59	55.90	153.23	28.41	13.84	21.27	36.48	100.00
2039	44.26	21.62	33.23	56.79	155.91	28.39	13.87	21.31	36.43	100.00
2040	45.03	22.06	33.90	57.73	158.71	28.37	13.90	21.36	36.37	100.00
2041	45.83	22.52	34.60	58.70	161.65	28.35	13.93	21.41	36.31	100.00
2042	46.67	23.01	35.35	59.71	164.73	28.33	13.97	21.46	36.24	100.00
2043	47.55	23.53	36.14	60.76	167.97	28.31	14.01	21.51	36.17	100.00
2044	48.47	24.07	36.97	61.86	171.38	28.28	14.05	21.57	36.10	100.00
2045	49.44	24.66	37.86	63.02	174.97	28.25	14.09	21.64	36.02	100.00
2046	50.45	25.27	38.80	64.22	178.75	28.22	14.14	21.71	35.93	100.00
2047	51.52	25.93	39.81	65.48	182.74	28.19	14.19	21.78	35.83	100.00
2048	52.65	26.63	40.87	66.81	186.96	28.16	14.24	21.86	35.73	100.00
2049	53.84	27.38	42.01	68.20	191.43	28.13	14.30	21.94	35.63	100.00
2050	55.10	28.17	43.22	69.67	196.15	28.09	14.36	22.03	35.52	100.00
Rata-rata						1165.46	566.39	870.60	1497.56	
						28	14	21	37	

Keterangan:

Proporsi Penduduk : Konawe=28,7 %, Konsel=7,1 %, Kolaka=11,7 %, Kendari= 52,5 %

Proporsi Industri : Industri Besar DAS Konaweha= 13,64 %, Industri Kecil DAS Konaweha = 86,36 %

Industri Besar : Konawe = 9,1 %, Konsel = 9,1 %, Kolaka = 9,1 %, Kendari = 72,7 %

Industri Kecil : Konawe = 27,6 %, Konsel = 20,9 %, Kolaka = 32,4 %, Kendari = 19,1 %

Proporsi Sawah : Konawe = 68,0 %, Konsel = 13,0 %, Kolaka = 17,4 %, Kendari = 1,6 %

- Hak Cipta Dilindungi Undang-Undang
1. Dilarang mengutip sebagian atau seluruh karya tulis ini tanpa mencantumkan dan menyebutkan sumber:
 - a. Pengutipan hanya untuk kepentingan pendidikan, penelitian, penulisan karya ilmiah, penyusunan laporan, penulisan kritik atau tinjauan suatu masalah.
 - b. Pengutipan tidak merugikan kepentingan yang wajar IPB.
 2. Dilarang mengumunkan dan memperbanyak sebagian atau seluruh karya tulis ini dalam bentuk apapun tanpa izin IPB.

Lampiran 23. Biaya Pemeliharaan Fungsi DAS Kabupaten/Kota di DAS Konaweha Tahun 2010-2050

Tahun	Biaya Pemeliharaan Fungsi DAS (Milyar Rupiah)				Total (Milyar Rupiah)
	Konawe	Konsel	Kolaka	Kendari	
2010	3.03	1.46	2.25	3.91	10.65
2011	3.07	1.48	2.27	3.95	10.76
2012	3.10	1.49	2.29	4.00	10.88
2013	3.13	1.51	2.32	4.04	11.00
2014	3.17	1.52	2.34	4.09	11.12
2015	3.21	1.54	2.37	4.13	11.24
2016	3.24	1.55	2.39	4.18	11.37
2017	3.28	1.57	2.42	4.23	11.50
2018	3.32	1.59	2.44	4.28	11.63
2019	3.36	1.61	2.47	4.33	11.77
2020	3.40	1.63	2.50	4.38	11.91
2021	3.44	1.65	2.53	4.44	12.05
2022	3.48	1.67	2.56	4.49	12.20
2023	3.52	1.69	2.59	4.55	12.35
2024	3.57	1.71	2.63	4.60	12.50
2025	3.61	1.73	2.66	4.66	12.66
2026	3.66	1.75	2.70	4.72	12.83
2027	3.71	1.78	2.73	4.78	13.00
2028	3.75	1.80	2.77	4.84	13.17
2029	3.81	1.83	2.81	4.91	13.35
2030	3.86	1.85	2.85	4.97	13.54
2031	3.91	1.88	2.89	5.04	13.73
2032	3.97	1.91	2.94	5.11	13.93
2033	4.03	1.94	2.99	5.19	14.14
2034	4.09	1.97	3.04	5.26	14.36
2035	4.15	2.01	3.09	5.34	14.59
2036	4.21	2.04	3.14	5.42	14.82
2037	4.28	2.08	3.20	5.50	15.07
2038	4.35	2.12	3.26	5.59	15.32
2039	4.43	2.16	3.32	5.68	15.59
2040	4.50	2.21	3.39	5.77	15.87
2041	4.58	2.25	3.46	5.87	16.16
2042	4.67	2.30	3.53	5.97	16.47
2043	4.75	2.35	3.61	6.08	16.80
2044	4.85	2.41	3.70	6.19	17.14
2045	4.94	2.47	3.79	6.30	17.50
2046	5.05	2.53	3.88	6.42	17.88
2047	5.15	2.59	3.98	6.55	18.27
2048	5.27	2.66	4.09	6.68	18.70
2049	5.38	2.74	4.20	6.82	19.14
2050	5.51	2.82	4.32	6.97	19.62

Keterangan :

Proporsi Penduduk : Konawe=28,7 %, Konsel=7,1 %, Kolaka=11,7 %, Kendari= 52,5 %
 Proporsi Industri : Industri Besar DAS Konaweha= 13,64 %, Industri Kecil DAS Konaweha = 86,36 %
 Industri Besar : Konawe = 9,1 %, Konsel = 9,1 %, Kolaka = 9,1 %, Kendari = 72,7 %
 Industri Kecil : Konawe = 27,6 %, Konsel = 20,9 %, Kolaka = 32,4 %, Kendari = 19,1 %
 Proporsi Sawah : Konawe = 68,0 %, Konsel = 13,0 %, Kolaka = 17,4 %, Kendari = 1,6 %

Hak Cipta Dilindungi Undang-Undang

1. Dilarang mengutip sebagian atau seluruh karya tulis ini tanpa mencantumkan dan menyebutkan sumber:
 - a. Pengutipan hanya untuk kepentingan pendidikan, penelitian, penulisan karya ilmiah, penyusunan laporan, penulisan kritik atau tinjauan suatu masalah.
 - b. Pengutipan tidak merugikan kepentingan yang wajar IPB.
2. Dilarang mengumunkan dan memperbanyak sebagian atau seluruh karya tulis ini dalam bentuk apapun tanpa izin IPB.

© Hak cipta milik IPB (Institut Pertanian Bogor)

Bogor Agricultural University

Lampiran 24a. Hasil Perhitungan Nilai Ekonomi Rotan di DAS Konawehea Tahun 2009

No	Lokasi Penampung	Lokasi Pengolah	Penampung (unit)	Pengolah (orang)	Kapasitas Pengolah (ton/orang/tahun)	Satuan (Rp/ton)	Penerimaan (Rp)
1	Abuki	Aleuti	5	60	8.4	800000	403200000
2	Abuki	Atodopi	4	40	8.4	800000	268800000
3	Abuki	Laloggowuna	1	8	8.4	800000	53760000
4	Abuki	Asinua Jaya	8	70	8.4	800000	470400000
5	Latoma	Andaluto	4	48	8.4	800000	322560000
6	Latoma	Mesowi	7	56	8.4	800000	376320000
7	Latoma	Walanagau	1	10	8.4	800000	67200000
8	Latoma	Watanapo	5	45	8.4	800000	302400000
9	Sampara	Paku Jaya	5	40	8.4	800000	268800000
10	Latoma	Waworaha	2	24	8.4	800000	161280000
11	Abuki	Anggoro	2	22	8.4	800000	147840000
12	Abuki	Ambondia	2	20	8.4	800000	134400000
13	Wawotobi	Kukuluri	2	18	8.4	800000	120960000
14	Lambuya	Lambuya	4	44	8.4	800000	295680000
15	Lambuya	Onembute	1	10	8.4	800000	67200000
16	Unaaha	Anggaber	4	40	8.4	800000	268800000
17	Lambuya	Morehe	4	36	8.4	800000	241920000
18	Sampara	Sampara	3	30	8.4	800000	201600000
19	Lambuya	Asahi	1	12	8.4	800000	80640000
20	Abuki	Routa	4	48	8.4	800000	322560000
21	Latoma	Ambondia	1	15	8.4	800000	100800000
22	Latoma	Ambekairi	1	12	8.4	800000	80640000
23	Abuki	Garuda	1	10	8.4	800000	67200000
24	Latoma	Lalowata	1	14	8.4	800000	94080000
25	Uluiwoi	Uluiwoi	4	40	8.4	800000	268800000
26	Ladongi	Poli-Polia	2	22	8.4	800000	147840000

Keterangan : 1. Pengolah hanya bisa mengolah rotan kurang lebih 4 bulan dalam setahun
 2. Kemampuan rata-rata setiap orang mengumpulkan rotan dalam sebulan adalah 2,1 ton, asumsi lama merotan 14 hari per bulan dengan kemampuan rata-rata 150 kg per hari
 3. Luas rata-rata setiap izin adalah 100 hektar
 4. Harga satuan rotan basah per Februari 2010 = Rp. 800.000 per ton

Lampiran 24b. Produktivitas Rata-rata Pengumpul/Pengolah Rotan di DAS Konawehea Tahun 2009

No	Lokasi	Pemegang Izin (orang)	Jumlah Pengolah (orang)	Produksi (Ton)	Luas Lokasi (Ha)	Produktivitas (Ton/Ha)
1	Abuki	27	278	2335.2	2700	0.86
2	Latoma	22	224	1881.6	2200	0.86
3	Sampara	8	70	588	800	0.74
4	Lambuya	5	54	453.6	500	0.91
5	Unaaha	4	40	336	400	0.84
6	Wawotobi	2	18	151.2	200	0.76
7	Ladongi	2	22	184.8	200	0.92
8	Uluiwoi	4	40	336	400	0.84
Rata-Rata						0.84

Hak Cipta Dilindungi Undang-Undang

1. Dilarang mengutip sebagian atau seluruh karya tulis ini tanpa mencantumkan dan menyebutkan sumber:
 a. Pengutipan hanya untuk kepentingan pendidikan, penelitian, penulisan karya ilmiah, penyusunan laporan, penulisan kritik atau tinjauan suatu masalah.
 b. Pengutipan tidak merugikan kepentingan yang wajar IPB.

2. Dilarang mengumumkan dan memperbanyak sebagian atau seluruh karya tulis ini dalam bentuk apapun tanpa izin IPB.

Lampiran 25a. Nilai Ekonomi Madu di DAS Konaweha Tahun 2009

No	Lokasi Penampung	Pengumpul	Jumlah Pengolah (orang)	Kapasitas Pengumpulan (kg/org/musim)*	Total Madu (kg)	Harga (Rp/kg)	Penerimaan (Rp)
1	Lalosingi (Lalolae)	Uluiwoi	6	30	360	45000	16200000
2	Lalosingi (Lalolae)	Uluiwoi	4	30	240	45000	10800000
3	Lalosingi (Lalolae)	Uluiwoi	4	30	240	45000	10800000
4	Lalosingi (Lalolae)	Uluiwoi	6	30	360	45000	16200000
5	Lalosingi (Lalolae)	Uluiwoi	5	30	300	45000	13500000
6	Lalosingi (Lalolae)	Uluiwoi	5	30	300	45000	13500000
7	Lalosingi (Lalolae)	Uluiwoi	6	30	360	45000	16200000
8	Lalosingi (Lalolae)	Uluiwoi	6	30	360	45000	16200000
9	Lalosingi (Lalolae)	Uluiwoi	6	30	360	45000	16200000
10	Lalosingi (Lalolae)	Uluiwoi	5	30	300	45000	13500000
11	Lalosingi (Lalolae)	Uluiwoi	8	30	480	45000	21600000
12	Lalosingi (Lalolae)	Uluiwoi	4	30	240	45000	10800000
13	Lalosingi (Lalolae)	Uluiwoi	4	30	240	45000	10800000
14	Lalosingi (Lalolae)	Uluiwoi	4	30	240	45000	10800000
15	Lalosingi (Lalolae)	Latoma	5	25	250	45000	11250000
16	Lalosingi (Lalolae)	Latoma	4	25	200	45000	9000000
17	Lalosingi (Lalolae)	Latoma	8	25	400	45000	18000000
18	Lalosingi (Lalolae)	Latoma	6	25	300	45000	13500000
19	Lalosingi (Lalolae)	Latoma	8	25	400	45000	18000000
20	Lalosingi (Lalolae)	Uluiwoi	3	30	180	45000	8100000
21	Lalosingi (Lalolae)	Uluiwoi	4	30	240	45000	10800000
22	Lalosingi (Lalolae)	Uluiwoi	3	30	180	45000	8100000
23	Lalosingi (Lalolae)	Uluiwoi	4	30	240	45000	10800000
24	Lalosingi (Lalolae)	Uluiwoi	4	30	240	45000	10800000
25	Lalosingi (Lalolae)	Uluiwoi	3	30	180	45000	8100000
26	Lalosingi (Lalolae)	Uluiwoi	3	30	180	45000	8100000
27	Lalosingi (Lalolae)	Uluiwoi	3	30	180	45000	8100000
28	Lalosingi (Lalolae)	Uluiwoi	3	30	180	45000	8100000
29	Lalosingi (Lalolae)	Uluiwoi	3	30	180	45000	8100000
30	Lalosingi (Lalolae)	Uluiwoi	4	30	240	45000	10800000
31	Lalosingi (Lalolae)	Uluiwoi	3	30	180	45000	8100000
32	Lalosingi (Lalolae)	Uluiwoi	3	30	180	45000	8100000
33	Lalosingi (Lalolae)	Uluiwoi	3	30	180	45000	8100000
34	Lalosingi (Lalolae)	Latoma	3	25	150	45000	6750000
35	Lalosingi (Lalolae)	Latoma	3	25	150	45000	6750000
36	Lalosingi (Lalolae)	Latoma	4	25	200	45000	9000000
37	Lalosingi (Lalolae)	Latoma	4	25	200	45000	9000000
38	Lalosingi (Lalolae)	Latoma	4	25	200	45000	9000000
39	Lalosingi (Lalolae)	Latoma	4	25	200	45000	9000000
40	Keisio (Lalolae)	Uluiwoi	3	30	180	45000	8100000
41	Onembute (Lambuya)	Abuki	3	20	120	45000	5400000
42	Unaaha (Unaaha)	Abuki	6	20	240	45000	10800000
43	Unaaha (Unaaha)	Abuki	6	20	240	45000	10800000
44	Unaaha (Unaaha)	Abuki	4	20	160	45000	7200000
45	Unaaha (Unaaha)	Abuki	5	20	200	45000	9000000
46	Unaaha (Unaaha)	Latoma	4	25	200	45000	9000000
47	Unaaha (Unaaha)	Latoma	7	25	350	45000	15750000
48	Unaaha (Unaaha)	Latoma	5	25	250	45000	11250000
49	Unaaha (Unaaha)	Latoma	4	25	200	45000	9000000
50	Simbune (Tirawuta)	Uluiwoi	3	30	180	45000	8100000
51	Simbune (Tirawuta)	Uluiwoi	3	30	180	45000	8100000
52	Simbune (Tirawuta)	Uluiwoi	4	30	240	45000	10800000
53	Pereroa (Tirawuta)	Uluiwoi	5	30	300	45000	13500000
54	Pereroa (Tirawuta)	Uluiwoi	3	30	180	45000	8100000
55	Pereroa (Tirawuta)	Uluiwoi	3	30	180	45000	8100000
56	Pereroa (Tirawuta)	Uluiwoi	4	30	240	45000	10800000
57	Awua Sari (Abuki)	Abuki	3	20	120	45000	5400000
58	Awua Sari (Abuki)	Abuki	3	20	120	45000	5400000
59	Awua Sari (Abuki)	Abuki	6	20	240	45000	10800000
60	Awua Sari (Abuki)	Abuki	3	20	120	45000	5400000
61	Awua Sari (Abuki)	Abuki	4	20	160	45000	7200000
62	Awua Sari (Abuki)	Abuki	4	20	160	45000	7200000
63	Neduku (Abuki)	Abuki	4	20	160	45000	7200000
64	Neduku (Abuki)	Abuki	5	20	200	45000	9000000
65	Neduku (Abuki)	Abuki	5	20	200	45000	9000000
66	Neduku (Abuki)	Abuki	4	20	160	45000	7200000
67	Neduku (Abuki)	Abuki	3	20	120	45000	5400000
68	Neduku (Abuki)	Abuki	4	20	160	45000	7200000
Total							690750000

Keterangan : (*) = Musim madu dalam setahun adalah 2 kali yakni bulan 9, 10, 11 dan 12, 1, 2. Dalam setiap musim, maka pengolah melakukan pengolahan 5 kali

Hak Cipta Dilindungi Undang-Undang

Hak cipta milik IPB (Institut Pertanian Bogor)

Bogor Agricultural University

1. Dilarang mengutip sebagian atau seluruh karya tulis ini tanpa mencantumkan dan menyebutkan sumber:
 - a. Pengutipan hanya untuk kepentingan pendidikan, penelitian, penulisan karya ilmiah, penyusunan laporan, penulisan kritik atau tinjauan suatu masalah.
 - b. Pengutipan tidak merugikan kepentingan yang wajar IPB.
2. Dilarang mengumumkan dan memperbanyak sebagian atau seluruh karya tulis ini dalam bentuk apapun tanpa izin IPB.

Lampiran 25b. Nilai Produktivitas dan Penerimaan Madu di DAS Konawehea Tahun 2009

No	Sumber Madu	Total Madu (Kg)	Luas Hutan (Ha)	Produktivitas (kg/ha)	Harga Satuan (Rp/kg)	Penerimaan (Rp)
1	Uluwoi	8820	1500	5.88	45000	396900000
2	Latoma	3650	900	4.06	45000	164250000
3	Abuki	2880	600	4.80	45000	129600000
Total				14.74		690750000
Rata-rata				4.91		

Lampiran 26a. Contoh Analisis Vegetasi Semai untuk Plot 10 di DAS Konawehea Tahun 2009

No. Individu	Lingkar Batang (cm)	Diameter Batang (cm)	Biomass (kg/pohon)(1)	Karbon (kg/pohon) (2)
1	0.85	0.27	0.004326	0.002163
2	0.75	0.24	0.003152	0.001576
3	0.60	0.19	0.001792	0.000896
4	0.70	0.22	0.002647	0.001323
5	1.00	0.32	0.006526	0.003263
6	0.55	0.18	0.001438	0.000719
7	0.55	0.18	0.001438	0.000719
8	0.90	0.29	0.004999	0.002500
9	0.40	0.13	0.000642	0.000321
10	0.80	0.25	0.003711	0.001855
11	0.85	0.27	0.004326	0.002163
12	0.45	0.14	0.000866	0.000433
13	1.00	0.32	0.006526	0.003263
14	0.70	0.22	0.002647	0.001323
15	1.00	0.32	0.006526	0.003263
16	0.65	0.21	0.002194	0.001097
17	0.70	0.22	0.002647	0.001323
18	0.75	0.24	0.003152	0.001576
19	0.90	0.29	0.004999	0.002500
20	0.85	0.27	0.004326	0.002163
21	0.35	0.11	0.000458	0.000229
22	1.00	0.32	0.006526	0.003263
23	0.70	0.22	0.002647	0.001323
24	1.00	0.32	0.006526	0.003263
25	0.50	0.16	0.001130	0.000565
26	0.60	0.19	0.001792	0.000896
27	1.00	0.32	0.006526	0.003263
28	0.90	0.29	0.004999	0.002500
29	0.75	0.24	0.003152	0.001576
30	0.85	0.27	0.004326	0.002163
31	0.65	0.21	0.002194	0.001097
32	0.90	0.29	0.004999	0.002500
33	1.00	0.32	0.006526	0.003263
34	0.70	0.22	0.002647	0.001323
35	0.25	0.08	0.000196	0.000098
36	0.85	0.27	0.004326	0.002163
37	0.45	0.14	0.000866	0.000433
Total		8.7261	0.1287	0.0644
Rata-rata		0.2358	0.0035	0.002

Keterangan:

1. Pendugaan Biomass dengan persamaan $W = 0.118D^{2.53}$ (Brown, 1997)

2. Kandungan Karbon 50% dari Biomass (Brown, 1997)

Diameter batang = lingkar batang dibagi 3.14

Hak Cipta Dilindungi Undang-Undang

1. Dilarang mengutip sebagian atau seluruh karya tulis ini tanpa mencantumkan dan menyebutkan sumber:
 a. Pengutipan hanya untuk kepentingan pendidikan, penelitian, penulisan karya ilmiah, penyusunan laporan, penulisan kritik atau tinjauan suatu masalah.
 b. Pengutipan tidak merugikan kepentingan yang wajar IPB.

2. Dilarang mengumunkan dan memperbanyak sebagian atau seluruh karya tulis ini dalam bentuk apapun tanpa izin IPB.

Lampiran 26b. Potensi Karbon Rata-rata Semai, Pancang, Tiang dan Pohon di DAS Konaweha Tahun 2009

No	Semai (%)	Pancang (%)	Tiang (%)	Pohon (%)	Total (kg/ha)	Total (ton/ha)
1	300.00	6329.74	12053.10	83065.17	101748.00	101.75
2	256.19	6254.70	14579.21	92633.26	113723.35	113.72
3	266.15	10788.03	12961.82	128532.65	152548.65	152.55
4	226.25	10198.29	16968.54	140706.23	168099.31	168.10
5	330.00	14479.03	12994.49	122685.98	150489.49	150.49
6	199.51	12266.70	10038.47	109404.32	131908.99	131.91
7	158.53	12346.00	14083.23	158064.35	184652.11	184.65
8	251.40	9524.47	14451.03	151427.60	175654.51	175.65
9	202.18	12593.08	9138.88	158064.35	179998.48	180.00
10	160.89	8558.37	12330.65	128004.17	149054.09	149.05
11	225.04	6625.35	10970.16	131831.69	149652.24	149.65
12	163.00	7975.15	11161.62	103364.04	122663.82	122.66
Total (kg)	2739.15	117938.90	151731.20	1507783.79	1780193.04	1780.19
Rata-rata (kg/ha)	228.26	9828.24	12644.27	125648.65	148349.42	148.35
Rata-rata (ton/ha)	0.23	9.83	12.64	125.65	148.35	

Hak Cipta Dilindungi Undang-Undang

1. Dilarang mengutip sebagian atau seluruh karya tulis ini tanpa mencantumkan dan menyebutkan sumber:
 - a. Pengutipan hanya untuk kepentingan pendidikan, penelitian, penulisan karya ilmiah, penyusunan laporan, penulisan kritik atau tinjauan suatu masalah.
 - b. Pengutipan tidak merugikan kepentingan yang wajar IPB.
2. Dilarang mengumunkan dan memperbanyak sebagian atau seluruh karya tulis ini dalam bentuk apapun tanpa izin IPB.

Lampiran 27. Analisis WTP Nilai Pilihan Responden di DAS Konawehea Tahun 2009

No	Lokasi	Pendidikan	Pekerjaan	Income (Rp/bulan)	WTP Nilai Pilihan (Rp/ha)		
					Habitat	Folora dan Fauna	Total
1	Abuki	SD	Buruh tani	700000	50000	50000	100000
2	Abuki	SD	Buruh tani	700000	50000	75000	125000
3	Abuki	SD	Pencari rotan	1680000	100000	150000	250000
4	Abuki	SMP	Pencari rotan	1680000	50000	75000	125000
5	Abuki	SMP	Penjual sayur	700000	25000	50000	75000
6	Abuki	SMP	Petani	1500000	75000	100000	175000
7	Abuki	SMA	PNS	1800000	50000	80000	130000
8	Abuki	SMA	Petani	1500000	80000	100000	180000
9	Abuki	Sarjana	Guru	3000000	100000	125000	225000
10	Abuki	Sarjana	PNS Kesehatan	2500000	80000	125000	205000
11	Lambuya	SD	Buruh tani	600000	50000	75000	125000
12	Lambuya	SD	Buruh tani	600000	50000	100000	150000
13	Lambuya	SD	Buruh bangunan	750000	75000	150000	225000
14	Lambuya	SMP	Pedagang keliling	800000	50000	80000	130000
15	Lambuya	SMP	Petani	1500000	80000	100000	180000
16	Lambuya	SMP	Petani	1500000	100000	150000	250000
17	Lambuya	SMA	Petani	1500000	75000	100000	175000
18	Lambuya	SMA	Tukang batu	1500000	50000	50000	100000
19	Lambuya	Sarjana	Parpol (DPRD)	5000000	250000	250000	500000
20	Lambuya	Sarjana	PNS Kesehatan	3000000	100000	150000	250000
21	Pondidaha	SD	Penjual jagung rebus	1800000	75000	100000	175000
22	Pondidaha	SD	Penjual jagung rebus	1700000	80000	100000	180000
23	Pondidaha	SD	Penjual jagung rebus	1500000	100000	125000	225000
24	Pondidaha	SMP	Tukang kayu	1500000	50000	100000	150000
25	Pondidaha	SMP	Tukang batu	1500000	75000	100000	175000
26	Pondidaha	SMP	Penjual jagung rebus	1750000	80000	100000	180000
27	Pondidaha	SMA	Penjual jagung rebus	2000000	75000	100000	175000
28	Pondidaha	SMA	Pengolah kayu bakar	3500000	100000	125000	225000
29	Pondidaha	Sarjana	Guru	3000000	80000	125000	205000
30	Pondidaha	Sarjana	Guru	3000000	75000	100000	175000
31	Uluwoi	SD	Buruh tani	600000	50000	100000	150000
32	Uluwoi	SD	Buruh tani	600000	50000	75000	125000
33	Uluwoi	SD	Pencari rotan	1500000	100000	150000	250000
34	Uluwoi	SMP	Pencari madu	1200000	100000	150000	250000
35	Uluwoi	SMP	Pencari madu	1200000	100000	150000	250000
36	Uluwoi	SMP	Pencari madu	1200000	50000	75000	125000
37	Uluwoi	SMA	Petani	1500000	75000	75000	150000
38	Uluwoi	SMA	Petani	1500000	80000	100000	180000
39	Uluwoi	Sarjana	PNS Kesehatan	2500000	100000	125000	225000
40	Uluwoi	Sarjana	Guru	3000000	100000	150000	250000
41	Ladongi	SD	Buruh tani	1200000	75000	100000	175000
42	Ladongi	SD	Buruh tani	1200000	75000	100000	175000
43	Ladongi	SD	Buruh bangunan	900000	50000	80000	130000
44	Ladongi	SMP	Buruh bangunan	900000	50000	75000	125000
45	Ladongi	SMP	Petani	3000000	100000	150000	250000
46	Ladongi	SMP	Petani	5000000	150000	150000	300000
47	Ladongi	SMA	Petani	3000000	150000	150000	300000
48	Ladongi	SMA	Petani	4500000	150000	100000	250000
49	Ladongi	Sarjana	Guru	1800000	100000	100000	200000
50	Ladongi	Sarjana	PNS Kesehatan	2500000	100000	125000	225000
51	Latoma	SD	Pencari madu	1200000	75000	100000	175000
52	Latoma	SD	Pencari rotan	1500000	75000	125000	200000
53	Latoma	SD	Pencari madu	1200000	50000	50000	100000
54	Latoma	SMP	Pencari rotan	1500000	100000	150000	250000
55	Latoma	SMP	Pencari rotan	1500000	100000	125000	225000
56	Latoma	SMP	Petani	1500000	80000	100000	180000
57	Latoma	SMA	Petani	1500000	75000	100000	175000
58	Latoma	SMA	Pencari rotan	1500000	100000	150000	250000
59	Latoma	Sarjana	Guru	3000000	150000	200000	350000
60	Latoma	Sarjana	Penanmpung rotan	4500000	150000	200000	350000
Total					5090000	6790000	11880000
Rata-Rata					84833	113167	198000

Hak Cipta Dilindungi Undang-Undang

1. Dilarang mengutip sebagian atau seluruh karya tulis ini tanpa mencantumkan dan menyebutkan sumber:

a. Pengutipan hanya untuk kepentingan pendidikan, penelitian, penulisan karya ilmiah, penyusunan laporan, penulisan kritik atau tinjauan suatu masalah.
b. Pengutipan tidak merugikan kepentingan yang wajar IPB.

2. Dilarang mengumarkan dan memperbanyak sebagian atau seluruh karya tulis ini dalam bentuk apapun tanpa izin IPB.

Hak cipta milik IPB (Institut Pertanian Bogor)

Bogor Agricultural University

Lampiran 28. Analisis WTP Nilai Warisan Responden di DAS Konawehea Tahun 2009

No	Lokasi Respoi	Pendidikan	Pekerjaan	Income (Rp/bulan)	WTP Nilai Warisan (Rp/ha)		
					Habitat	Flora dan Fauna	Total
1	Abuki	SD	Buruh tani	700000	50000	50000	100000
2	Abuki	SD	Buruh tani	700000	50000	50000	100000
3	Abuki	SD	Pencari rotan	1680000	150000	200000	350000
4	Abuki	SMP	Pencari rotan	1680000	150000	200000	350000
5	Abuki	SMP	Penjual sayur	700000	50000	50000	100000
6	Abuki	SMP	Petani	1500000	100000	75000	175000
7	Abuki	SMA	PNS	1800000	100000	100000	200000
8	Abuki	SMA	Petani	1500000	100000	100000	200000
9	Abuki	Sarjana	Guru	3000000	200000	100000	300000
10	Abuki	Sarjana	PNS Kesehatan	2500000	200000	150000	350000
11	Lambuya	SD	Buruh tani	600000	25000	25000	50000
12	Lambuya	SD	Buruh tani	600000	25000	25000	50000
13	Lambuya	SD	Buruh bangunan	750000	25000	30000	55000
14	Lambuya	SMP	Pedagang keliling	800000	50000	40000	90000
15	Lambuya	SMP	Petani	1500000	75000	75000	150000
16	Lambuya	SMP	Petani	1500000	75000	50000	125000
17	Lambuya	SMA	Petani	1500000	50000	50000	100000
18	Lambuya	SMA	Tukang batu	1500000	75000	50000	125000
19	Lambuya	Sarjana	Parpol (DPRD)	5000000	400000	350000	750000
20	Lambuya	Sarjana	PNS Kesehatan	3000000	250000	200000	450000
21	Pondidaha	SD	Penjual jagung rebus	1800000	75000	75000	150000
22	Pondidaha	SD	Penjual jagung rebus	1700000	60000	50000	110000
23	Pondidaha	SD	Penjual jagung rebus	1500000	50000	50000	100000
24	Pondidaha	SMP	Tukang kayu	1500000	50000	50000	100000
25	Pondidaha	SMP	Tukang batu	1500000	50000	50000	100000
26	Pondidaha	SMP	Penjual jagung rebus	1750000	50000	75000	125000
27	Pondidaha	SMA	Penjual jagung rebus	2000000	200000	150000	350000
28	Pondidaha	SMA	Pengolah kayu bakar	3500000	350000	350000	700000
29	Pondidaha	Sarjana	Guru	3000000	250000	300000	550000
30	Pondidaha	Sarjana	Guru	3000000	300000	300000	600000
31	Uluiwoi	SD	Buruh tani	600000	25000	25000	50000
32	Uluiwoi	SD	Buruh tani	600000	25000	25000	50000
33	Uluiwoi	SD	Pencari rotan	1500000	75000	100000	175000
34	Uluiwoi	SMP	Pencari madu	1200000	75000	75000	150000
35	Uluiwoi	SMP	Pencari madu	1200000	75000	75000	150000
36	Uluiwoi	SMP	Pencari madu	1200000	100000	100000	200000
37	Uluiwoi	SMA	Petani	1500000	100000	100000	200000
38	Uluiwoi	SMA	Petani	1500000	100000	100000	200000
39	Uluiwoi	Sarjana	PNS Kesehatan	2500000	200000	150000	350000
40	Uluiwoi	Sarjana	Guru	3000000	200000	200000	400000
41	Ladongi	SD	Buruh tani	1200000	150000	100000	250000
42	Ladongi	SD	Buruh tani	1200000	100000	100000	200000
43	Ladongi	SD	Buruh bangunan	900000	50000	75000	125000
44	Ladongi	SMP	Buruh bangunan	900000	50000	75000	125000
45	Ladongi	SMP	Petani	3000000	200000	200000	400000
46	Ladongi	SMP	Petani	5000000	300000	350000	650000
47	Ladongi	SMA	Petani	3000000	200000	150000	350000
48	Ladongi	SMA	Petani	4500000	300000	250000	550000
49	Ladongi	Sarjana	Guru	1800000	150000	150000	300000
50	Ladongi	Sarjana	PNS Kesehatan	2500000	200000	150000	350000
51	Latoma	SD	Pencari madu	1200000	100000	100000	200000
52	Latoma	SD	Pencari rotan	1500000	125000	125000	250000
53	Latoma	SD	Pencari madu	1200000	75000	75000	150000
54	Latoma	SMP	Pencari rotan	1500000	100000	75000	175000
55	Latoma	SMP	Pencari rotan	1500000	125000	75000	200000
56	Latoma	SMP	Petani	1500000	125000	100000	225000
57	Latoma	SMA	Petani	1500000	100000	100000	200000
58	Latoma	SMA	Pencari rotan	1500000	75000	100000	175000
59	Latoma	Sarjana	Guru	3000000	200000	200000	400000
60	Latoma	Sarjana	Penanmpung rotan	4500000	350000	300000	650000
Total					7685000	7220000	14905000
Rata-Rata					128083	120333	248417

Hak Cipta Dilindungi Undang-Undang

Hak cipta milik IPB (Institut Pertanian Bogor)

Bogor Agricultural University

1. Dilarang mengutip sebagian atau seluruh karya tulis ini tanpa mencantumkan dan menyebutkan sumber:

a. Pengutipan hanya untuk kepentingan pendidikan, penelitian, penulisan karya ilmiah, penyusunan laporan, penulisan kritik atau tinjauan suatu masalah.
b. Pengutipan tidak merugikan kepentingan yang wajar IPB.

2. Dilarang mengumunkan dan memperbanyak sebagian atau seluruh karya tulis ini dalam bentuk apapun tanpa izin IPB.

Lampiran 29. Analisis WTP Nilai Keberadaan Responden di DAS Konaweha Tahun 2009

No	Lokasi Respoi Pendidikan	Pekerjaan	Income (Rp/bulan)	WTP Nilai Keberadaan (Rp/ha)			
				Habitat	Folora dan Fauna Dilindungi	Total	
1	Abuki	SD	Buruh tani	700000	75000	75000	150000
2	Abuki	SD	Buruh tani	700000	100000	75000	175000
3	Abuki	SD	Pencari rotan	1680000	200000	150000	350000
4	Abuki	SMP	Pencari rotan	1680000	150000	150000	300000
5	Abuki	SMP	Penjual sayur	700000	75000	50000	125000
6	Abuki	SMP	Petani	1500000	100000	100000	200000
7	Abuki	SMA	PNS	1800000	150000	150000	300000
8	Abuki	SMA	Petani	1500000	150000	100000	250000
9	Abuki	Sarjana	Guru	3000000	200000	200000	400000
10	Abuki	Sarjana	PNS Kesehatan	2500000	200000	200000	400000
11	Lambuya	SD	Buruh tani	600000	75000	75000	150000
12	Lambuya	SD	Buruh tani	600000	75000	75000	150000
13	Lambuya	SD	Buruh bangunan	750000	75000	100000	175000
14	Lambuya	SMP	Pedagang keliling	800000	100000	100000	200000
15	Lambuya	SMP	Petani	1500000	150000	150000	300000
16	Lambuya	SMP	Petani	1500000	150000	150000	300000
17	Lambuya	SMA	Petani	1500000	150000	100000	250000
18	Lambuya	SMA	Tukang batu	1500000	100000	100000	200000
19	Lambuya	Sarjana	Parpol (DPRD)	5000000	400000	400000	800000
20	Lambuya	Sarjana	PNS Kesehatan	3000000	250000	250000	500000
21	Pondidaha	SD	Penjual jagung rebus	1800000	150000	150000	300000
22	Pondidaha	SD	Penjual jagung rebus	1700000	150000	150000	300000
23	Pondidaha	SD	Penjual jagung rebus	1500000	150000	100000	250000
24	Pondidaha	SMP	Tukang kayu	1500000	100000	75000	175000
25	Pondidaha	SMP	Tukang batu	1500000	100000	100000	200000
26	Pondidaha	SMP	Penjual jagung rebus	1750000	150000	150000	300000
27	Pondidaha	SMA	Penjual jagung rebus	2000000	200000	150000	350000
28	Pondidaha	SMA	Pengolah kayu bakar	3500000	200000	200000	400000
29	Pondidaha	Sarjana	Guru	3000000	200000	250000	450000
30	Pondidaha	Sarjana	Guru	3000000	200000	200000	400000
31	Uluiwoi	SD	Buruh tani	600000	50000	50000	100000
32	Uluiwoi	SD	Buruh tani	600000	50000	50000	100000
33	Uluiwoi	SD	Pencari rotan	1500000	150000	100000	250000
34	Uluiwoi	SMP	Pencari madu	1200000	100000	100000	200000
35	Uluiwoi	SMP	Pencari madu	1200000	100000	100000	200000
36	Uluiwoi	SMP	Pencari madu	1200000	75000	100000	175000
37	Uluiwoi	SMA	Petani	1500000	150000	100000	250000
38	Uluiwoi	SMA	Petani	1500000	150000	150000	300000
39	Uluiwoi	Sarjana	PNS Kesehatan	2500000	200000	150000	350000
40	Uluiwoi	Sarjana	Guru	3000000	200000	200000	400000
41	Ladongi	SD	Buruh tani	1200000	100000	100000	200000
42	Ladongi	SD	Buruh tani	1200000	100000	100000	200000
43	Ladongi	SD	Buruh bangunan	900000	100000	50000	150000
44	Ladongi	SMP	Buruh bangunan	900000	75000	75000	150000
45	Ladongi	SMP	Petani	3000000	200000	150000	350000
46	Ladongi	SMP	Petani	5000000	250000	250000	500000
47	Ladongi	SMA	Petani	3000000	200000	200000	400000
48	Ladongi	SMA	Petani	4500000	250000	150000	400000
49	Ladongi	Sarjana	Guru	1800000	150000	150000	300000
50	Ladongi	Sarjana	PNS Kesehatan	2500000	200000	100000	300000
51	Latoma	SD	Pencari madu	1200000	100000	75000	175000
52	Latoma	SD	Pencari rotan	1500000	100000	100000	200000
53	Latoma	SD	Pencari madu	1200000	75000	150000	225000
54	Latoma	SMP	Pencari rotan	1500000	100000	150000	250000
55	Latoma	SMP	Pencari rotan	1500000	100000	150000	250000
56	Latoma	SMP	Petani	1500000	150000	100000	250000
57	Latoma	SMA	Petani	1500000	150000	150000	300000
58	Latoma	SMA	Pencari rotan	1500000	150000	150000	300000
59	Latoma	Sarjana	Guru	3000000	250000	250000	500000
60	Latoma	Sarjana	Penanmpung rotan	4500000	250000	250000	500000
Total				8800000	8225000	17025000	
Rata-Rata				146666.7	137083.3333	283750	

Hak Cipta Dilindungi Undang-Undang

1. Dilarang mengutip sebagian atau seluruh karya tulis ini tanpa mencantumkan dan menyebutkan sumber:

- a. Pengutipan hanya untuk kepentingan pendidikan, penelitian, penulisan karya ilmiah, penyusunan laporan, penulisan kritik atau tinjauan suatu masalah.
- b. Pengutipan tidak merugikan kepentingan yang wajar IPB.

2. Dilarang mengumunkan dan memperbanyak sebagian atau seluruh karya tulis ini dalam bentuk apapun tanpa izin IPB.

Lampiran 30. Hubungan Proporsi Tutupan Masing-masing Jenis Penggunaan Lahan dengan Qmin Sub DAS Konawehea Hulu

Alternatif	H	K	Kc	Sb	CH	CK	CKc	CSb	C*H	C*K	C*Kc	C*Sb	Total	Intersep	Qmin (m3/detik)	(m3/detik)
Skenario 1	30	55	6	4	0.7	0.6	3.4	3.7	21.0	33.0	20.4	14.8	18.8	13	31.8	Qmin
Skenario 2	35	51	6	3	0.7	0.6	3.4	3.7	24.5	30.6	20.4	11.1	23.6	13	36.6	Qmin
Skenario 3	43	43	6	3	0.7	0.6	3.4	3.7	30.1	25.8	20.4	11.1	24.4	13	37.4	Qmin
Skenario 4	33	52	5	4	0.7	0.6	3.4	3.7	23.1	31.2	17.0	14.8	22.5	13	35.5	Qmin
Skenario 5	40	46	5	4	0.7	0.6	3.4	3.7	28.0	27.6	17.0	14.8	23.8	13	36.8	Qmin

Keterangan:

Skenario 1 = 30 % hutan, 55 % perkebunan, 6 % kebun campuran dan 4 % semak belukar

Skenario 2 = 35 % hutan, 51 % perkebunan, 6 % kebun campuran dan 3 % semak belukar

Skenario 3 = 43 % hutan, 43 % perkebunan, 6 % kebun campuran dan 3 % semak belukar

Skenario 4 = 33 % hutan, 52 % perkebunan, 5 % kebun campuran dan 4 % semak belukar

Skenario 5 = 40 % hutan, 46 % perkebunan, 5 % kebun campuran dan 4 % semak belukar

H = hutan, K = perkebunan, Kc = kebun campuran, Sb = semak belukar, C = koefisien regresi linier

Luas kondisi eksisting: Hutan= 43 %, perkebunan=43 %, kebun campuran=6 % dan semak belukar=3 %

Luas DAS Konawehea Hulu = 337992 hektar

Lampiran 31. Proporsi Luas Masing-masing Skenario Penggunaan Lahan Alternatif di Sub DAS Konawehea Hulu

Alternatif	Hutan		Perkebunan		Kebun Campuran		Semak Belukar	
	Luas (ha)	%	Luas (ha)	%	Luas (ha)	%	Luas (ha)	%
Skenario 1	101398	30	185896	55	20280	6	13520	4
Skenario 2	118297	35	172376	51	20280	6	10140	3
Skenario 3	145337	43	145337	43	20280	6	10140	3
Skenario 4	111537	33	175756	52	16900	5	13520	4
Skenario 5	135197	40	155476	46	16900	5	13520	4

Luas DAS Konawehea Hulu = 337992 hektar

Hak Cipta Dilindungi Undang-Undang

1. Dilarang mengutip sebagian atau seluruh karya tulis ini tanpa mencantumkan dan menyebutkan sumber:

- a. Pengutipan hanya untuk kepentingan pendidikan, penelitian, penulisan karya ilmiah, penyusunan laporan, penulisan kritik atau tinjauan suatu masalah.
- b. Pengutipan tidak merugikan kepentingan yang wajar IPB.

2. Dilarang mengumunkan dan memperbanyak sebagian atau seluruh karya tulis ini dalam bentuk apapun tanpa izin IPB.