

CARA MENYAMBUNG WORKSTASION YANG TERPUTUS KE SERVER PADA SISTEM JARINGAN LOKAL PEER-TO-PEER

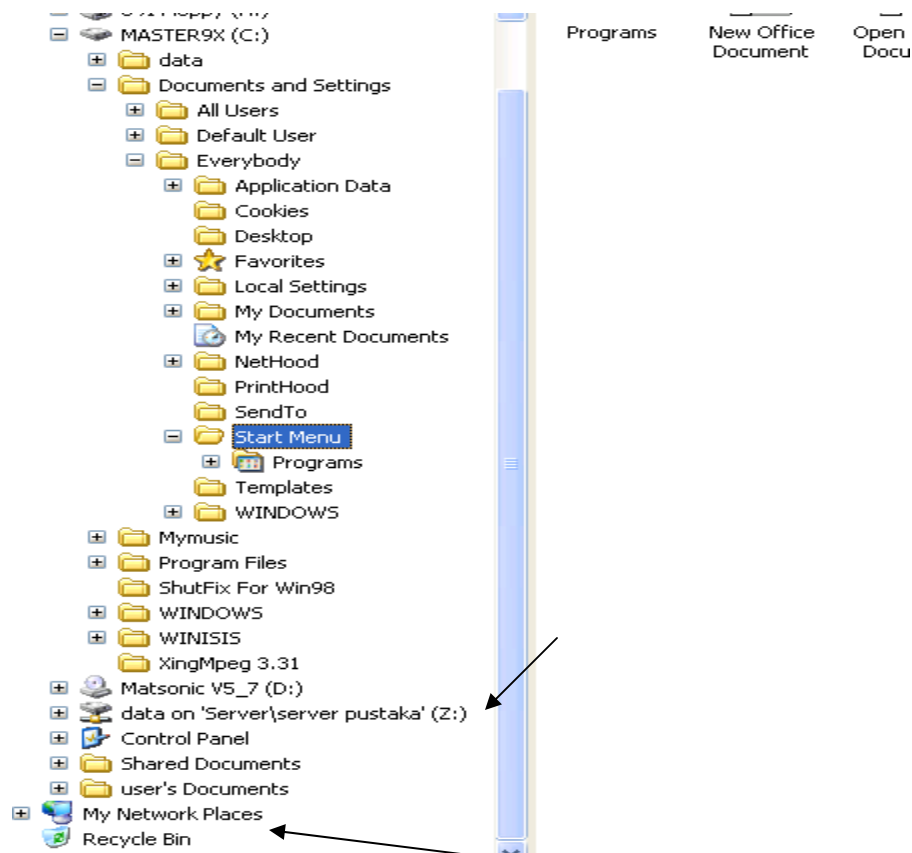
B. Mustafa

mus@ipb.ac.id atau mustafa_smada@yahoo.com

Sistem jaringan lokal (LAN=Local Area Network) yang dibahas disini adalah sistem operasi Windows dengan tipe peer-to-peer. Ciri workstasion yang terputus secara logik ke server, walau kabelnya masih tetap nyala dan tersambung dengan baik ke server adalah bahwa program SIPISIS dan WINISIS tidak bisa membaca data di server. Ciri lain adalah bahwa pada Windows Explorer, PATH ke SERVER hilang atau muncul tanda silang merah.

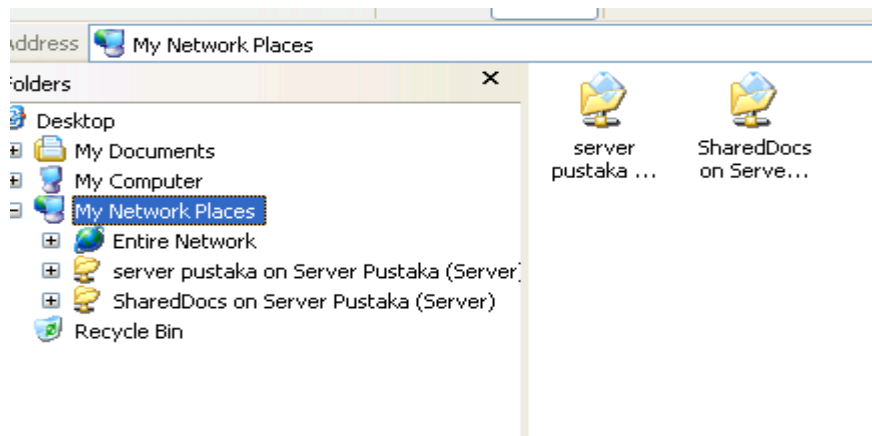
Cara menyambung kembali:

1. Jalankan Windows Explorer (klik kanan pada START dan Klik Explorer). Muncul tampilan seperti berikut:

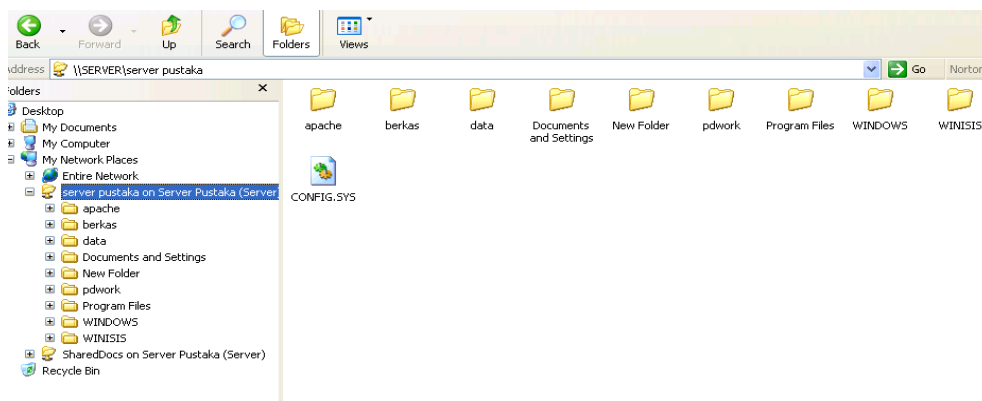


Perhatikan tulisan **data on 'server\server-pustaka' '(z)**, akan hilang atau ada tanda silang merah, kalau hubungan logik ke server (Z) terputus.

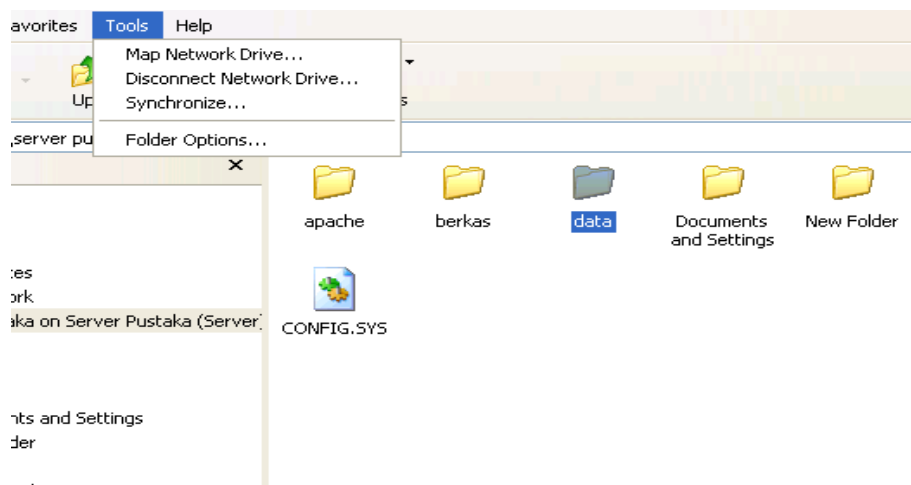
2. Klik kanan pada ikon **My Network Places**, lalu klik **Explorer**
Muncul tampilan seperti berikut:



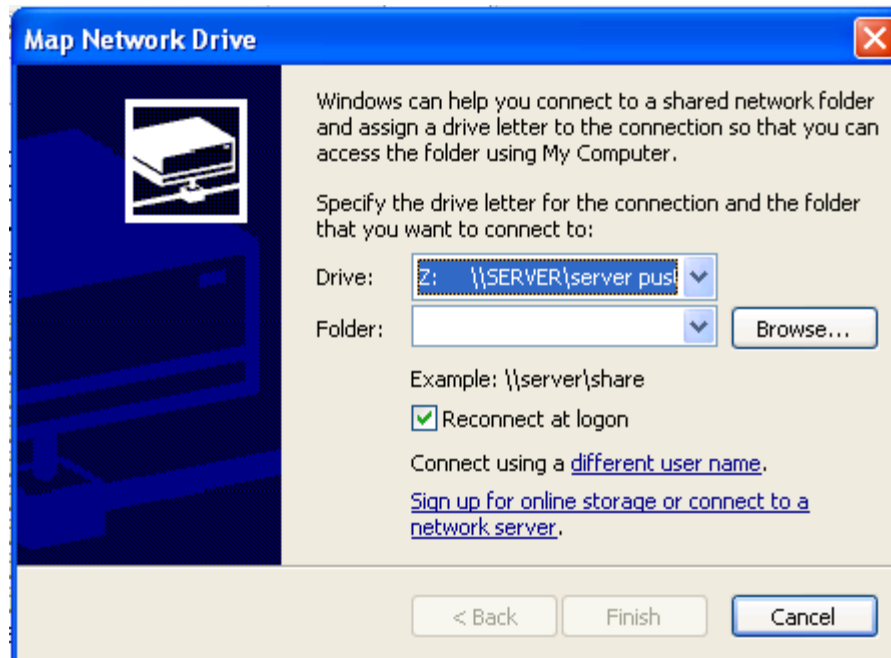
3. Klik pustaka **on Server Pustaka (server)**. Muncul tampilan seperti berikut:



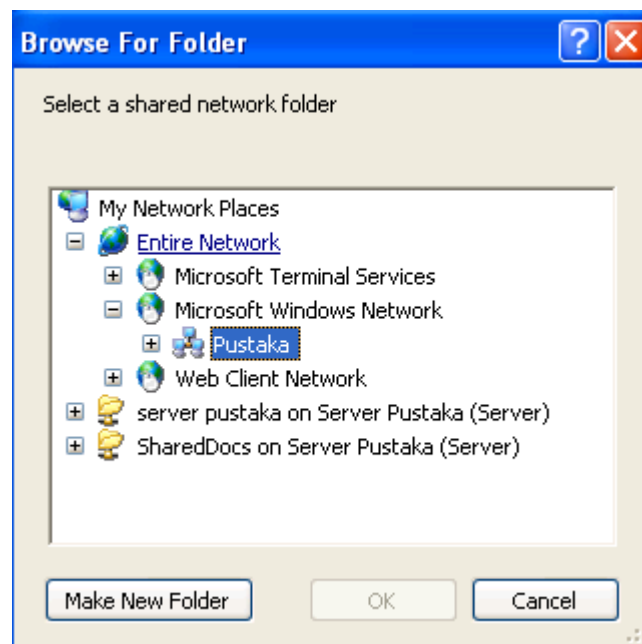
4. Klik satu kali tulisan **data**, lalu klik **Tool** dan klik **Map Network Drive**.



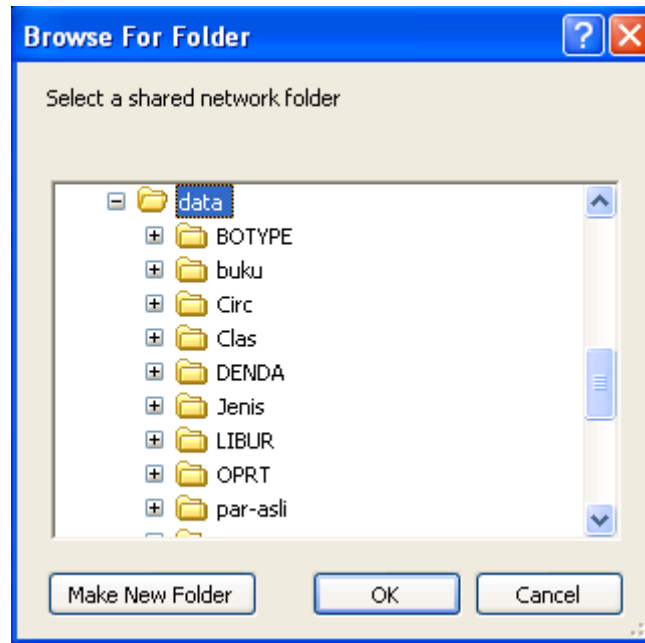
- Pindah ke **Drive Z**, lalu klik **browse**, seperti berikut:



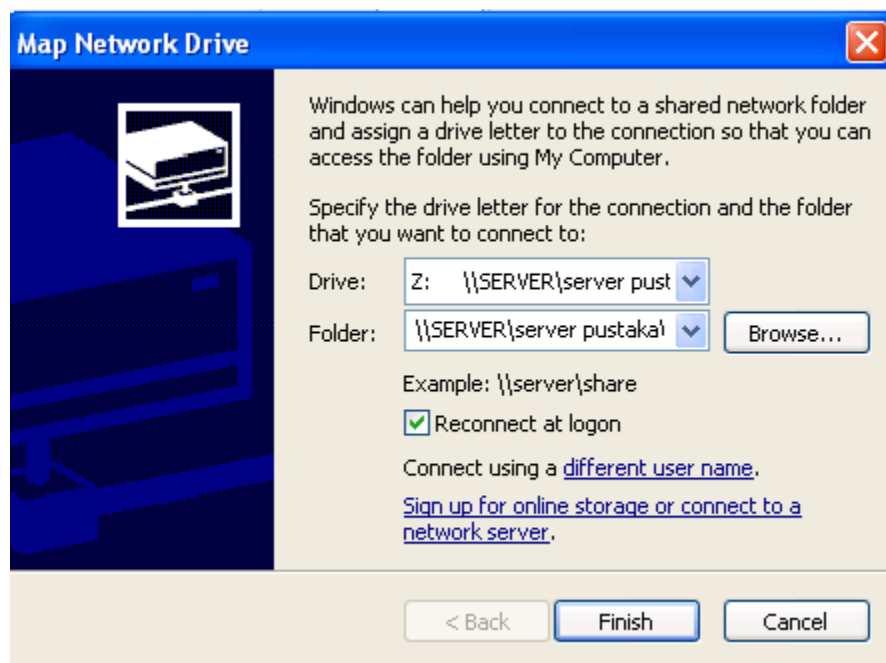
- Klik **Server pustaka** on **Server Pustaka (Server)**, seperti berikut



- Klik **data**, seperti berikut:



8. Klik **OK**



9. Klik **Finish**. Maka hubungan logik ke server sudah tersambung. Program dapat dijalankan seperti biasa. Selamat mencoba!