

- PROC GREMOVE untuk menghilangkan batas-batas dalam peta dan membuat peta baru yang merupakan bagian dari peta asal.

Ilustrasi penggunaan piranti lunak SAS/GRAPH, sebagai langkah awal dalam merancang basis data bagi input yang diperoleh dengan menggunakan proses alternatif ini disajikan pada Lampiran 12. Data respon yang dipergunakan sebagai contoh diambil dari Sensus Pertanian 1983 Seri A2, Hasil Pendaftaran Rumah Tangga, Propinsi Jawa Barat yang diterbitkan oleh Biro Pusat Statistik (1985). Pada Lampiran 13 disajikan beberapa tampilan program SAS dengan menggunakan prosedur GMAP.

Penggunaan SAS yang dapat dihubungkan dengan proses alternatif ini akan sangat bermanfaat bagi pengembangan basis datanya. Hal ini mengingat SAS juga menyediakan produk sistem SAS/FSP yang khusus menangani basis data, SAS/STAT piranti lunak aplikasi statistika untuk analisis data dan pendugaan dan SAS/ETS untuk analisis bisnis, peramalan dan perencanaan finansial yang memiliki peluang besar untuk dikembangkan.

## KESIMPULAN DAN SARAN

### Kesimpulan

Prosedur dan piranti yang digunakan dalam penelitian ini lebih menjanjikan untuk bisa dikembangkan. Pertimbangan yang mengarah pada kondisi ini adalah adanya otomatisasi disamping fasilitas untuk pengolahan yang sangat bervariasi dengan beragam alternatif serta efisiensi waktu dan tenaga bagi proses pemasukan data bagi Sistem Informasi Geografi.

Kelebihan lain adalah tingkat efisiensi waktu yang cukup tinggi serta berkurangnya peluang terjadinya kesalahan manusia (*human error*) karena selain lebih banyak dioperasikan dan dikontrol dengan mesin, prosedur ini juga dapat mengoptimalkan pilihan yang bisa diambil.

### Saran

Standardisasi peta dengan maksud memperoleh keseragaman input dan mempermudah proses pengerjaan perlu dilakukan untuk waktu mendatang.

Meskipun secara grafis prosedur yang telah ditempuh memiliki prospek pengembangan yang menjanjikan, namun hasil ter-

sebut harus didukung oleh pengembangan basis data untuk penanganan aplikasi-aplikasi data non-spasial yang bisa dihubungkan dengan proses alternatif ini.

Di sisi lain, perkembangan teknologi komputasi juga membuka peluang baru terciptanya piranti lunak yang dapat memberikan kemudahan bagi penggunaan alat penyiam. Sehingga untuk mengantisipasi kekurangan yang ada, proses alternatif ini harus senantiasa dievaluasi guna memperoleh prosedur yang lebih optimal bagi Sistem Informasi Geografi.

## DAFTAR PUSTAKA

- Anonymous. 1985. SAS Language Guide for Personal Computers Version 6 Edition. SAS Institute Inc. Cary, NC, USA
- Anonymous. 1985. SAS/GRAPH Guide for Personal Computers Version 6 Edition. SAS Institute Inc. Cary, NC, USA
- Anonymous. 1989. The ARC/INFO Method. Environmental Systems Research Institute, Inc. California
- Anonymous. 1990. Turbo Pascal Owner's Handbook Version 4.0. Borland International Inc. California
- Anonymous. 1992. CorelDRAW! 3.0 User's Manual. Corel Corporation. Canada
- Dermoredjo, S.K. 1990. Penggunaan Data Spasial dalam Struktur Raster sebagai Komponen Sistem Informasi Geografi. Skripsi. Jurusan Statistika FMIPA. Institut Pertanian Bogor. Bogor
- Kadir, A. 1990. Pemrograman Turbo Pascal untuk IBM PC Menggunakan Versi 5.0 dan 5.5. PT Elex Media Komputindo. Jakarta
- Kartika, B.A. 1994. Menyasati Penyimpanan Gambar. Info Komputer Edisi 1 Januari 1994. Jakarta
- Lillesand, T.M and Kiefer, R.W. 1987. Remote Sensing and Image Interpretation. 2<sup>nd</sup> Ed. John Wiley & Sons. New York
- Meijerink, A.M.J. 1990. Summary Report on ILWIS Development. ITC Journal. Vol. 3:205-214

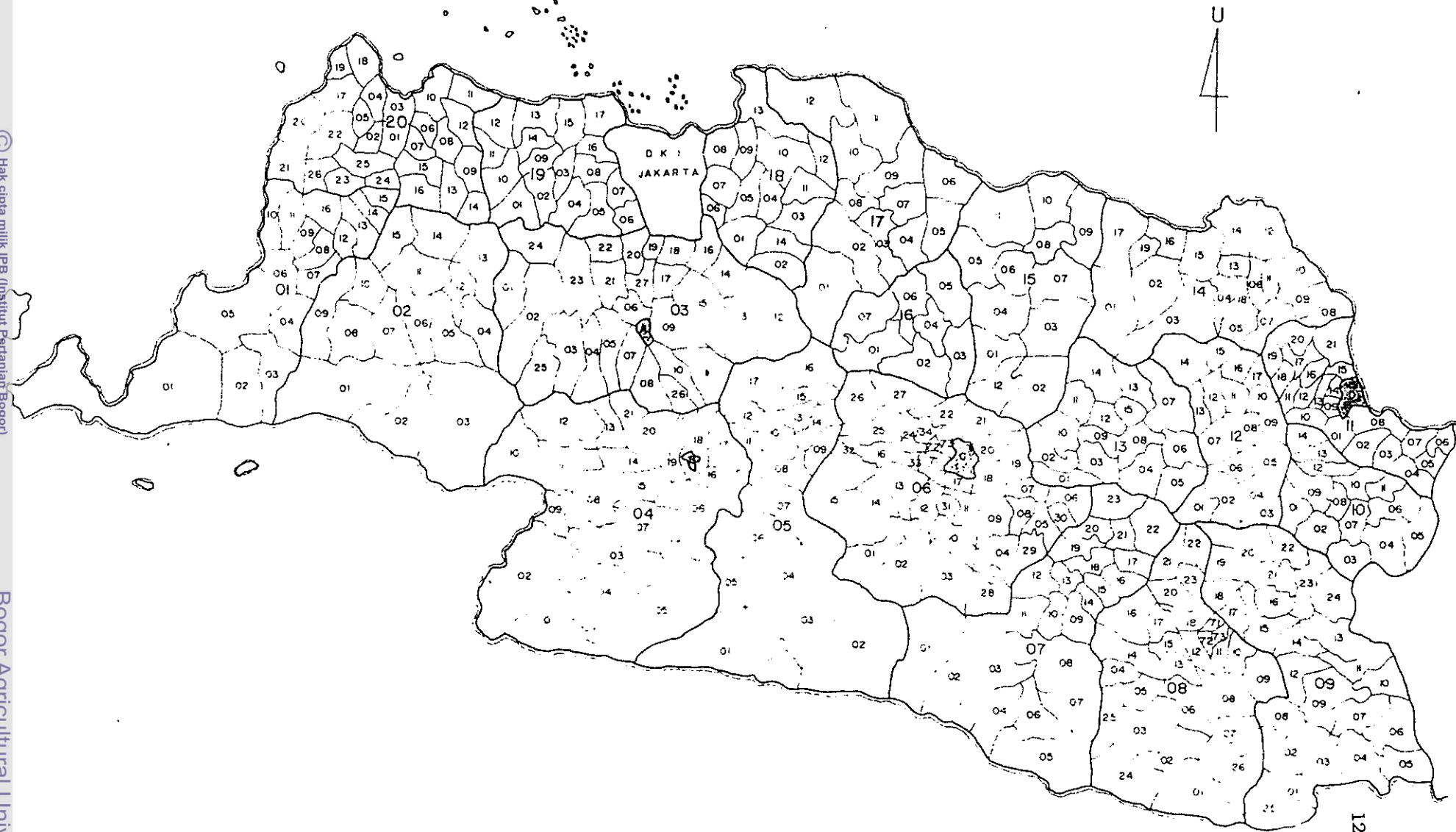




## LAMPIRAN

- Hak Cipta Dilindungi Undang-Undang
1. Dilarang mengutip sebagian atau seluruh karya tulis ini tanpa mencantumkan dan menyebutkan sumber:
    - a. Pengutipan hanya untuk kepentingan pendidikan, penelitian, penulisan karya ilmiah, penyusunan laporan, penulisan kritik atau tinjauan suatu masalah.
    - b. Pengutipan tidak merugikan kepentingan yang wajar IPB.
  2. Dilarang mengumumkan dan memperbanyak sebagian atau seluruh karya tulis ini dalam bentuk apapun tanpa izin IPB.

Lampiran 1. Peta Indeks Kecamatan di Propinsi Jawa Barat dan DKI Jakarta yang Digunakan sebagai Obyek Penelitian



Hak Cipta Dilindungi Undang-Undang  
1. Dilarang mengutip sebagian atau seluruh karya tulis ini tanpa mencantumkan dan menyebutkan sumber:  
a. Pengutipan hanya untuk kepentingan pendidikan, penelitian, penulisan karya ilmiah, penyusunan laporan, penulisan artikel atau tinjauan suatu masalah.  
b. Pengutipan tidak merugikan kepentingan yang wajar IPB.  
2. Dilarang mengumumkan dan memperbanyak sebagian atau seluruh karya tulis ini dalam bentuk apapun tanpa izin IPB.

## Lampiran 2. Atribut Nama Kabupaten dan Kecamatan pada Peta Indeks Kecamatan di Propinsi Jawa Barat

Kode	Nama Kabupaten, Kotamadya dan Kecamatan	Kode	Nama Kabupaten, Kotamadya dan Kecamatan	Kode	Nama Kabupaten, Kotamadya dan Kecamatan
3201	<b>Kab. Pandeglang</b>	320316	Kec. Gn. Putri	320515	Kec. Mande
320101	Kec. Cimanggu	320317	Kec. Cibinong	320516	Kec. Cikalong Kulon
320102	Kec. Cibaliung	320318	Kec. Cimanggis	320517	Kec. Pacet
320103	Kec. Cikeusik	320319	Kec. Depok		
320104	Kec. Munjul	320320	Kec. Sawangan	3206	<b>Kab. Bandung</b>
320105	Kec. Cigeulis	320321	Kec. Parung	320601	Kec. Ciwidey
320106	Kec. Pagelaran	320322	Kec. Gn. Sindur	320602	Kec. Pasir Jambu
320107	Kec. Bojong	320323	Kec. Rumpin	320603	Kec. Pangalengan
320108	Kec. Saketi	320324	Kec. Parung Panjang	320604	Kec. Pacet
320109	Kec. Menes	320325	Kec. Nanggung	320605	Kec. Paseh
320110	Kec. Labuhan	320326	Kec. Caringin	320606	Kec. Cicalengka
320111	Kec. Jiput	320327	Kec. Bojong Gede	320607	Kec. Rancaekek
320112	Kec. Cimanuk			320608	Kec. Majalaya
320113	Kec. Banjar	3204	<b>Kab. Sukabumi</b>	320609	Kec. Ciparay
320114	Kec. Pandeglang	320401	Kec. Ciracap	320610	Kec. Banjaran
320115	Kec. Cadasari	320402	Kec. Ciemas	320611	Kec. Pameungpeuk
320116	Kec. Mandalawangi	320403	Kec. Lengkong	320612	Kec. Soreang
		320404	Kec. Jampang Kulon	320613	Kec. Cililin
3202	<b>Kab. Lebak</b>	320405	Kec. Sagaranen	320614	Kec. Sindang Kerta
320201	Kec. Malimping	320406	Kec. Nyalindung	320615	Kec. Gunung Halu
320202	Kec. Panggarangan	320407	Kec. Jampangtengah	320616	Kec. Batujajar
320203	Kec. Bayah	320408	Kec. Warung Kiara	320617	Kec. Dayeuh Kolot
320204	Kec. Cipanas	320409	Kec. PelabuhanRatu	320618	Kec. Buah Batu
320205	Kec. Muncang	320410	Kec. Cisolok	320619	Kec. Ujung Berung
320206	Kec. Leuwi Damar	320411	Kec. Cikidang	320620	Kec. Cicadas
320207	Kec. Bojongmanik	320412	Kec. Kelapa Nunggal	320621	Kec. Lembang
320208	Kec. Gn. Kencana	320413	Kec. Parung Kuda	320622	Kec. Cisarua
320209	Kec. Banjar Sari	320414	Kec. Cibadak	320624	Kec. Padalarang
320210	Kec. Cileles	320415	Kec. Cikembar	320625	Kec. Cipatat
320211	Kec. Cimarga	320416	Kec. Baros	320626	Kec. Cipendeuy
320212	Kec. Sajira	320417	Kec. Sukaraja	320627	Kec. Cikalong Wetan
320213	Kec. Maja	320418	Kec. Sukabumi	320628	Kec. Kertasari
320214	Kec. Rangkasbitung	320419	Kec. Cisaat	320629	Kec. Ibun
320215	Kec. Warung Gn.	320420	Kec. Nagrak	320630	Kec. Cikandung
		320421	Kec. Cicurug	320631	Kec. Katapang
3203	<b>Kab. Bogor</b>			320632	Kec. Cipongkor
320301	Kec. Jasinga	3205	<b>Kab. Cianjur</b>	320633	Kec. Margaasih
320302	Kec. Cigudeg	320501	Kec. SindangBarang	320634	Kec. Ngamprah
320303	Kec. Leuwiliang	320502	Kec. Cidaun	3206	<b>Kotip. Cimahi</b>
320304	Kec. Cibungbulang	320503	Kec. Cibinong	320671	Kec. Cimahi Selatan
320305	Kec. Ciampea	320504	Kec. Pagelaran	320672	Kec. Cimahi Tengah
320306	Kec. Semplak	320505	Kec. Kadupandak	320673	Kec. Cimahi Utara
320307	Kec. Ciomas	320506	Kec. Sukanegara		
320308	Kec. Cijeruk	320507	Kec. Campaka	3207	<b>Kab. Garut</b>
320309	Kec. Kedunghalang	320508	Kec. Cibeber	320701	Kec. Cisewu
320310	Kec. Ciawi	320509	Kec. Bojong Pincung	320702	Kec. Bungbulang
320311	Kec. Cisarua	320510	Kec. Cianjur	320703	Kec. Pakenjeng
320312	Kec. Cariu	320511	Kec. Warungkondang	320704	Kec. Cikelet
320313	Kec. Jonggol	320512	Kec. Cugenang	320705	Kec. Pameungpeuk
320314	Kec. Cileungsi	320513	Kec. Karang Tengah	320706	Kec. Cisompet
320315	Kec. Citeureup	320514	Kec. Ciranjang	320707	Kec. Singajaya





## Lampiran 2. (Lanjutan)

Kode	Nama Kabupaten, Kotamadya dan Kecamatan	Kode	Nama Kabupaten, Kotamadya dan Kecamatan	Kode	Nama Kabupaten, Kotamadya dan Kecamatan
320708	Kec. Cikajang	320902	Kec. Cigugur	321110	Kec. Sumber
320709	Kec. Cilawu	320903	Kec. Parigi	321111	Kec. Palimanan
320710	Kec. Bayongbong	320904	Kec. Pangandaran	321112	Kec. Plumbon
320711	Kec. Cisurupan	320905	Kec. Kalipuncang	321113	Kec. Weru
320712	Kec. Samarang	320906	Kec. Padaherang	321114	Kec. Cirebon Barat
320713	Kec. Tarogong	320907	Kec. Banjarsari	321115	Kec. Cirebon Utara
320714	Kec. Garut	320908	Kec. Langkap Lancar	321116	Kec. Klangeran
320715	Kec. Karangpawitan	320909	Kec. Pamarican	321117	Kec. Arjawinangun
320716	Kec. Wanaraja	320910	Kec. Lakbok	321118	Kec. Ciwaringin
320717	Kec. Sukawening	320911	Kec. Banjar	321119	Kec. Susukan
320718	Kec. Banyuresmi	320912	Kec. Cimaragas	321120	Kec. Gegecik
320719	Kec. Leles	320913	Kec. Cisaga	321121	Kec. Kapetakan
320720	Kec. Kadungora	320914	Kec. Cijeungjing		
320721	Kec. Cibatu	320915	Kec. Ciamis	3212	<b>Kab. Majalengka</b>
320722	Kec. Malangbong	320916	Kec. Cipaku	321201	Kec. Lemah Sugih
320723	Kec. Blubur Limbang	320917	Kec. Cikoneng	321202	Kec. Bantarujeg
		320918	Kec. Cihaurbeuti	321203	Kec. Cikijing
3208	<b>Kab. Tasikmalaya</b>	320919	Kec. Panumbangan	321204	Kec. Talaga
320801	Kec. Cikalong	320920	Kec. Panjalu	321205	Kec. Argapura
320802	Kec. Karang Nunggal	320921	Kec. Kawali	321206	Kec. Maja
320803	Kec. Bantar Kalong	320922	Kec. Panawangan	321207	Kec. Majalengka
320804	Kec. Taraju	320923	Kec. Raja Desa	321208	Kec. Sukahaji
320805	Kec. Sodong Hilir	320924	Kec. Rancah	321209	Kec. Rajagaluh
320806	Kec. Cibalong	320925	Kec. Cimerak	321210	Kec. Leuwimunding
320807	Kec. Cikatomas			321211	Kec. Jatiwangi
320808	Kec. Salopa	3210	<b>Kab. Kuningan</b>	321212	Kec. Dawuan
320809	Kec. Cineam	321001	Kec. Kadu Gede	321213	Kec. Kadipaten
320810	Kec. Manonjaya	321002	Kec. Ciniro	321214	Kec. Kartajati
320811	Kec. Cibeureum	321003	Kec. Subang	321215	Kec. Jatitujuh
320812	Kec. Kawalu	321004	Kec. Ciwaru	321216	Kec. Ligung
320813	Kec. Sukaraja	321005	Kec. Cibingbin	321217	Kec. Sumberjaya
320814	Kec. Salawu	321006	Kec. Luragung		
320815	Kec. Singaparna	321007	Kec. Lebak Wangi	3213	<b>Kab. Sumedang</b>
320816	Kec. Cigalontang	321008	Kec. Garawangi	321301	Kec. Cikuruh
320817	Kec. Leuwisari	321009	Kec. Kuningan	321302	Kec. Tanjungsari
320818	Kec. Indihiang	321010	Kec. Ciawi Gebang	321303	Kec. Sumedang Sit.
320820	Kec. Cisayong	321011	Kec. Cidahu	321304	Kec. Darmaraja
320821	Kec. Ciawi	321012	Kec. Jalaksana	321305	Kec. Wado
320822	Kec. Pager Ageung	321013	Kec. Cilimus	321306	Kec. Cadas Ngampar
320823	Kec. Rajapolah	321014	Kec. Mandirancan	321307	Kec. Tomo
320824	Kec. Cipatujah			321308	Kec. Situraja
320825	Kec. Bojong Gambir	3211	<b>Kab. Cirebon</b>	321309	Kec. Sumedang Utara
320826	Kec. Panca Tengah	321101	Kec. Beber	321310	Kec. Rancakalong
		321102	Kec. Lemah Abang	321311	Kec. Tanjungkerta
3208	<b>Kotip. Tasikmalaya</b>	321103	Kec. Karang Sembung	321312	Kec. Cimalaka
320871	Kec. Cipedes	321104	Kec. Waled	321313	Kec. Conggeang
320872	Kec. Cihideung	321105	Kec. Ciledug	321314	Kec. Buahdua
320873	Kec. Tawang	321106	Kec. Losari	321315	Kec. Paseh
		321107	Kec. Babakan		
3209	<b>Kab. Ciamis</b>	321108	Kec. Astanajapura	3214	<b>Kab. Indramayu</b>
320901	Kec. Cijulang	321109	Kec. Cirebon Selatan	321401	Kec. Haurgeulis

Hak cipta milik IPB (Institut Pertanian Bogor)

Bogor Agricultural University

Hak Cipta Dilindungi Undang-Undang

1. Dilarang mengutip sebagian atau seluruh karya tulis ini tanpa mencantumkan dan menyebutkan sumber:

- a. Pengutipan hanya untuk kepentingan pendidikan, penelitian, penulisan karya ilmiah, penyusunan laporan, penulisan kritik atau tinjauan suatu masalah.  
b. Pengutipan tidak merugikan kepentingan yang wajar IPB.

2. Dilarang mengumunkan dan memperbanyak sebagian atau seluruh karya tulis ini dalam bentuk apapun tanpa izin IPB.



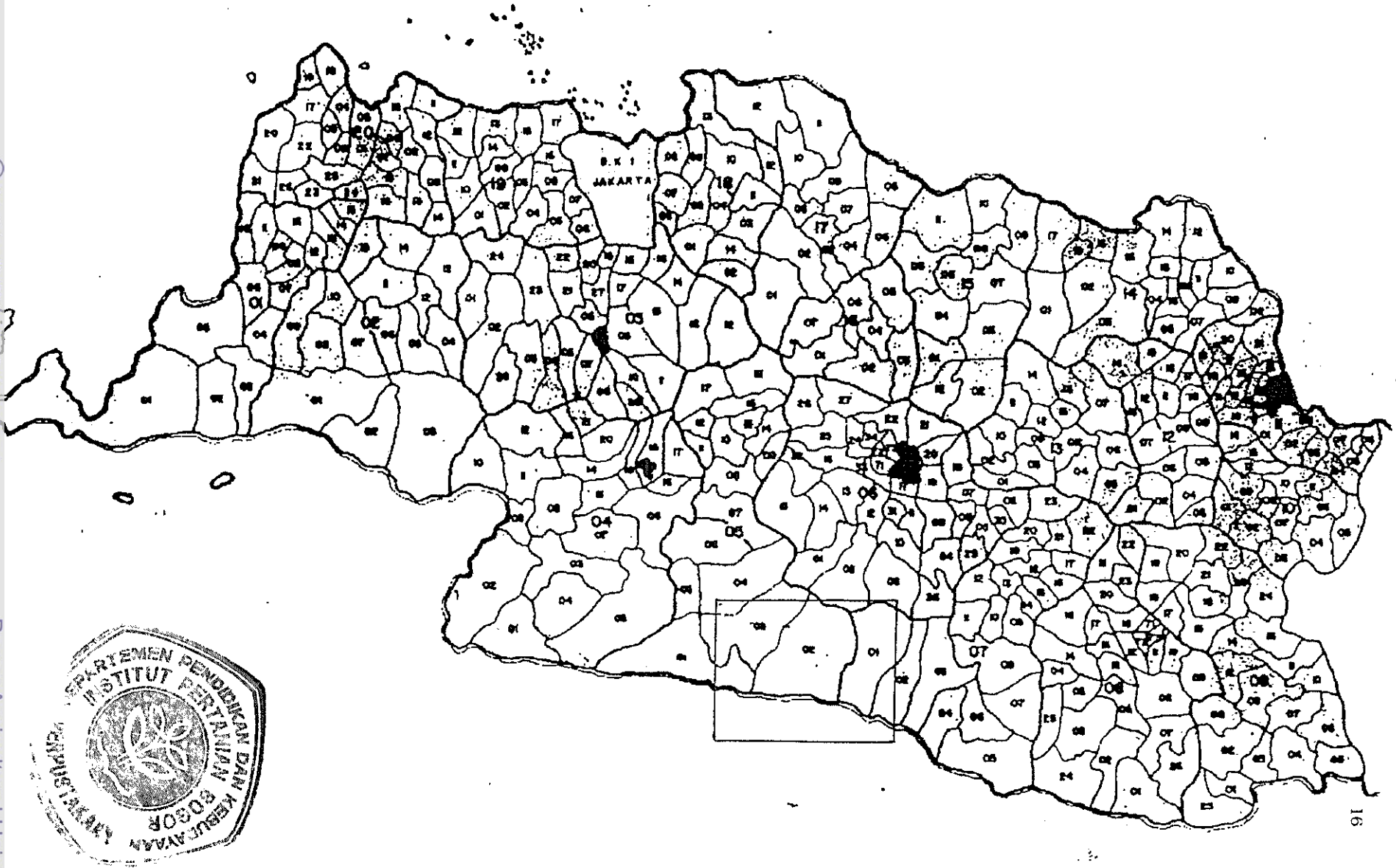
Lampiran 2. (Lanjutan)

Kode	Nama Kabupaten, Kotamadya dan Kecamatan	Kode	Nama Kabupaten, Kotamadya dan Kecamatan	Kode	Nama Kabupaten, Kotamadya dan Kecamatan
321402	Kec. Gabus Wetan	321709	Kec. Rawamerta	322011	Kec. Tirtayasa
321403	Kec. Cikedung	321710	Kec. Pedes	322012	Kec. Carenang
321404	Kec. Lelea	321711	Kec. Rengas Dengklok	322013	Kec. Pamarayan
321405	Kec. Bangu Dua	321712	Kec. Batujaya	322014	Kec. Kopo
321406	Kec. Jatibarang			322015	Kec. Cikeusal
321407	Kec. Kertasemaya	<b>3218</b>	<b>Kab. Bekasi</b>	322016	Kec. Petir
321408	Kec. Krangkeng	321801	Kec. Setu	322017	Kec. Cilegon
321409	Kec. Karangampel	321802	Kec. Cibarusa	322018	Kec. Bojonagara
321410	Kec. Juntinyuat	321803	Kec. Lemah Abang	322019	Kec. Pulo Merak
321411	Kec. Sliyeg	321804	Kec. Cibitung	322020	Kec. Anyar
321412	Kec. Indramayu	321805	Kec. Tambun	322021	Kec. Cinangka
321413	Kec. Lohbener	321806	Kec. Pondok Gede	322022	Kec. Mancak
321414	Kec. Sindang	321807	Kec. Bekasi	322023	Kec. Ciomas
321415	Kec. Losarang	321808	Kec. Cilincing	322024	Kec. Baros
321416	Kec. Kandahaur	321809	Kec. Babelan	322025	Kec. Pabuaran
321417	Kec. Anjatan	321810	Kec. Sukatani	322026	Kec. Padarincang
321418	Kec. Widasari	321811	Kec. Cikarang		
321419	Kec. Bongas	321812	Kec. Pebayuran	<b>3271</b>	<b>Kodya Bogor</b>
		321813	Kec. Cabang Bungin	327101	Kec. Bogor Selatan
<b>3215</b>	<b>Kab. Subang</b>	321814	Kec. Serang	327102	Kec. Bogor Timur
321501	Kec. Sagalaherang			327103	Kec. Bogor Tengah
321502	Kec. Cisolak	<b>3219</b>	<b>Kab. Tangerang</b>	327104	Kec. Bogor Barat
321503	Kec. Subang	321901	Kec. Tigaraksa	327105	Kec. Bogor Utara
321504	Kec. Kalijati	321902	Kec. Cikupa		
321505	Kec. Pabuaran	321903	Kec. Curug	<b>3272</b>	<b>Kodya Sukabumi</b>
321506	Kec. Purwadadi	321904	Kec. Legok	327201	Kec. Sukabumi Selatan
321507	Kec. Pagaden	321905	Kec. Serpong	327202	Kec. Sukabumi Utara
321508	Kec. Binong	321906	Kec. Ciputat		
321509	Kec. Pusakanegara	321907	Kec. Ciledug	<b>3273</b>	<b>Kodya Bandung</b>
321510	Kec. Pamanukan	321908	Kec. Tangerang	327301	Kec. Sukasari
321511	Kec. Ciasem	321909	Kec. Pasar Kemis	327302	Kec. Coblong
321512	Kec. Jalan Cagak	321910	Kec. Baleraja	327303	Kec. Babakan Ciparay
		321911	Kec. Kresek	327304	Kec. Bojongloa
<b>3216</b>	<b>Kab. Purwakarta</b>	321912	Kec. Kronjo	327305	Kec. Andir
321601	Kec. Plered	321913	Kec. Mauk	327306	Kec. Cicendo
321602	Kec. Darangdan	321914	Kec. Rajeg	327307	Kec. Sukajadi
321603	Kec. Wanayasa	321915	Kec. Sepatan	327308	Kec. Cidadap
321604	Kec. Pasawahan	321916	Kec. Batuaceper	327309	Kec. Bandung Wetan
321605	Kec. Campaka	321917	Kec. Teluk Naga	327310	Kec. Astana Anyar
321606	Kec. Purwakarta			327311	Kec. Regol
321607	Kec. Jatihulur	<b>3220</b>	<b>Kab. Serang</b>	327312	Kec. Batu Nunggal
		322001	Kec. Serang	327313	Kec. Lengkung
<b>3217</b>	<b>Kab. Karawang</b>	322002	Kec. Taktakan	327314	Kec. Cibeunying
321701	Kec. Pangkalan	322003	Kec. Kasemen	327315	Kec. Bandung Kulon
321702	Kec. Telukjambe	322004	Kec. Kramat Watu	327316	Kec. Kiara Condong
321703	Kec. Kelari	322005	Kec. Waringin Kurung		
321704	Kec. Cikampek	322006	Kec. Ciruas	<b>3274</b>	<b>Kodya Cirebon</b>
321705	Kec. Jatisari	322007	Kec. Walantaka	327401	Kec. Cirebon Utara
321706	Kec. Cilamaya	322008	Kec. Kragilan	327402	Kec. Cirebon Timur
321707	Kec. Talagasari	322009	Kec. Cikande	327403	Kec. Cirebon Barat
321708	Kec. Karawang	322010	Kec. Pontang	327404	Kec. Cirebon Selatan

© Hak cipta milik IPB (Institut Pertanian Bogor) Bogor Agricultural University

Hak Cipta Dilindungi Undang-Undang

1. Diarung mengutip sebagian atau seluruh karya tulis ini tanpa mencantumkan dan menyebutkan sumber:
  - a. Pengutipan hanya untuk kepentingan pendidikan, penelitian, penulisan karya ilmiah, penyusunan laporan, penulisan kritik atau tinjauan suatu masalah.
  - b. Pengutipan tidak merugikan kepentingan yang wajar IPB.
2. Dilarang mengumarkan dan memperbanyak sebagian atau seluruh karya tulis ini dalam bentuk apapun tanpa izin IPB.



Hak Cipta Dilindungi Undang-Undang

1. Dilarang mengutip sebagian atau seluruh karya tulis ini tanpa mencantumkan dan menyebutkan sumber.

a. Pengutipan hanya untuk kepentingan pendidikan, penelitian, penulisan karya ilmiah, penyusunan laporan, penulisan artikel atau tujuan sosial.

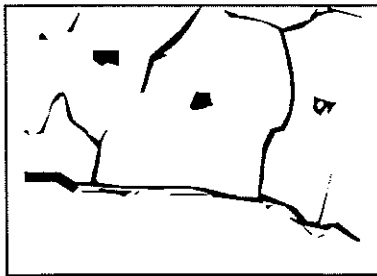
b. Pengutipan tidak merugikan kepentingan yang wajar IPB.

2. Dilarang mengumumkan dan memperbanyak sebagian atau seluruh karya tulis ini dalam bentuk apapun tanpa izin IPB.

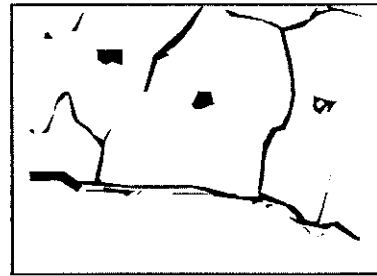


Lampiran 4. Beberapa Kombinasi Perlakuan pada File Berformat \*.TIF Berikut Hasilnya

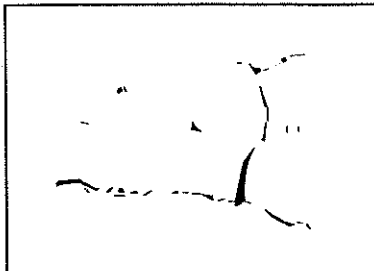
Pengaturan		Nama File (*.EPS)			
		JABAR1	JABAR2	JABAR3	JABAR4
<b>1. Image Filtering</b>					
	Smooth Dithering	Yes	Yes	Yes	Yes
	Invert Colors	No	No	No	No
	Convert to Monochrome	Yes	Yes	Yes	Yes
	Threshold	High/max	Default	High/max	High/max
	Reduce Colors to	16	16	8	16
<b>2. Color Matching</b>					
	Selection Wand & Tracing Tolerance	Default	Default	Default	Default
<b>3. Line Attribute</b>					
	Curve Precision	Very Good	Very Good	Very Good	Very Loose
	Line Precision	Very Good	Very Good	Very Good	Very Good
	Target Curve Length	Very Long	Very Long	Very Long	Very Long
	Sample Rate	Fine	Fine	Fine	Fine
	Minimum Object Size	5 pixels	5 pixels	5 pixels	5 pixels
<b>4. Centerline Method</b>					
	Max Line Width	-	-	-	-
	Create Line of Uniform Width	-	-	-	-
	Horizontal & Vertical Line Rec	-	-	-	-
<b>5. Trace Method</b>					
	Trace Method	Outline	Outline	Outline	Outline
<b>6. File Format</b>					
	File Format	*.TIF	*.TIF	*.TIF	*.TIF



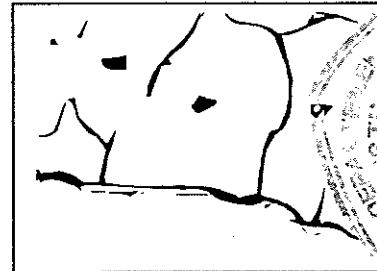
Hasil Kombinasi Perlakuan pada JABAR1.CDR



Hasil Kombinasi Perlakuan pada JABAR3.CDR



Hasil Kombinasi Perlakuan pada JABAR2.CDR



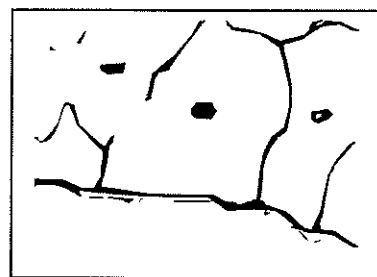
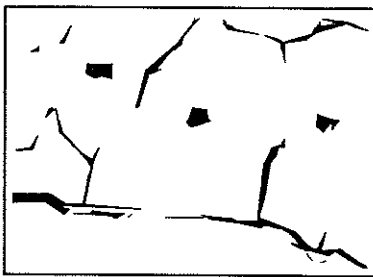
Hasil Kombinasi Perlakuan pada JABAR4.CDR





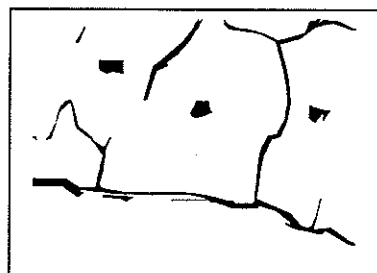
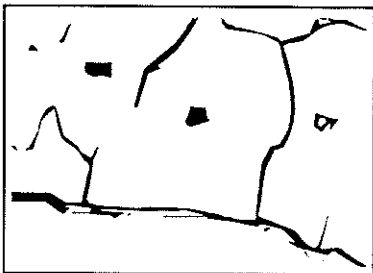
Lampiran 4. (Lanjutan)

Pengaturan		Nama File (*.EPS)			
		JABAR5	JABAR6	JABAR7	JABAR8
<b>1. Image filtering</b>					
	Smooth Dithering	Yes	Yes	Yes	Yes
	Invert Colors	No	No	No	No
	Convert to Monochrome	Yes	Yes	Yes	Yes
	Threshold	High/max	High/max	High/max	High/max
	Reduce Colors to	16	16	16	16
<b>2. Color Matching</b>					
	Selection Wand & Tracing Tolerance	Default	Default	Default	Default
<b>3. Line Attribute</b>					
	Curve Precision	Very Good	Very Good	Very Good	Very Good
	Line Precision	Very Loose	Very Good	Very Good	Very Good
	Target Curve Length	Very Long	Very Short	Very Long	Very Long
	Sample Rate	Fine	Fine	Coarse	Fine
	Minimum Object Size	5 pixels	5 pixels	5 pixels	15 pixels
<b>4. Centerline Method</b>					
	Max Line Width	-	-	-	-
	Create Line of Uniform Width	-	-	-	-
	Horizontal & Vertical Line Rec	-	-	-	-
<b>5. Trace Method</b>		Outline	Outline	Outline	Outline
<b>6. File Format</b>		*.TIF	*.TIF	*.TIF	*.TIF



Hasil Kombinasi Perlakuan pada JABAR5.CDR

Hasil Kombinasi Perlakuan pada JABAR7.CDR

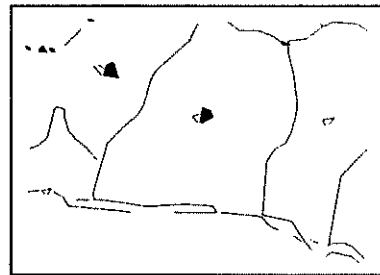
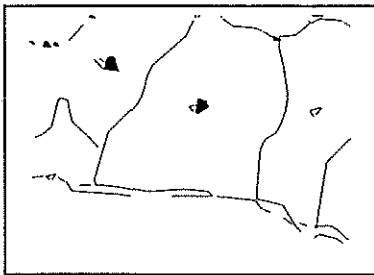


Hasil Kombinasi Perlakuan pada JABAR6.CDR

Hasil Kombinasi Perlakuan pada JABAR8.CDR

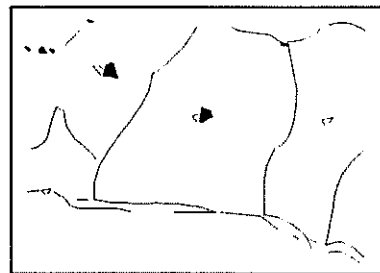
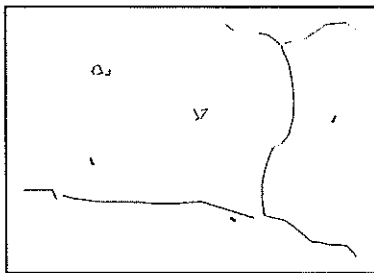
Lampiran 4. (Lanjutan)

Pengaturan	Nama File (*.EPS)			
	JABAR9	JABAR10	JABAR11	JABAR12
<b>1. Image Filtering</b>				
Smooth Dithering	Yes	Yes	Yes	Yes
Invert Colors	No	No	No	No
Convert to Monochrome	Yes	Yes	Yes	Yes
Threshold	High/max	Default	High/max	High/max
Reduce Colors to	16	16	8	16
<b>2. Color Matching</b>				
Selection Wand & Tracing Tolerance	Default	Default	Default	Default
<b>3. Line Attribute</b>				
Curve Precision	Very Good	Very Good	Very Good	Very Loose
Line Precision	Very Good	Very Good	Very Good	Very Good
Target Curve Length	Very Long	Very Long	Very Long	Very Long
Sample Rate	Fine	Fine	Fine	Fine
Minimum Object Size	5 pixels	5 pixels	5 pixels	5 pixels
<b>4. Centerline Method</b>				
Max Line Width	4 pixels	4 pixels	4 pixels	4 pixels
Create Line of Uniform Width	1 pixels	1 pixels	1 pixels	1 pixels
Horizontal & Vertical Line Rec	-	-	-	-
<b>5. Trace Method</b>				
	Centerline	Centerline	Centerline	Centerline
<b>6. File Format</b>				
	*.TIF	*.TIF	*.TIF	*.TIF



Hasil Kombinasi Perlakuan pada JABAR9.CDR

Hasil Kombinasi Perlakuan pada JABAR11.CDR

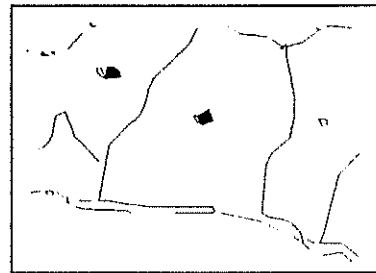
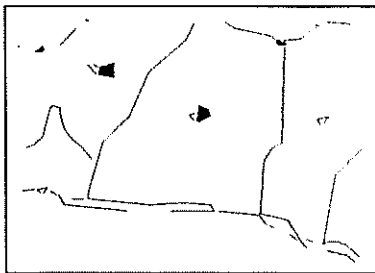


Hasil Kombinasi Perlakuan pada JABAR10.CDR

Hasil Kombinasi Perlakuan pada JABAR12.CDR

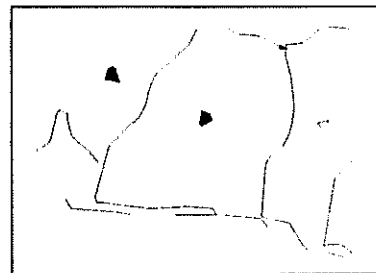
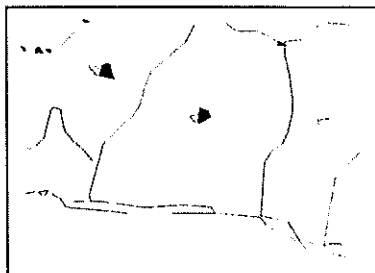
Lampiran 4. (Lanjutan)

Pengaturan		Nama File (*.EPS)			
		JABAR13	JABAR14	JABAR15	JABAR16
1. Image Filtering					
	Smooth Dithering	Yes	Yes	Yes	Yes
	Invert Colors	No	No	No	No
	Convert to Monochrome	Yes	Yes	Yes	Yes
	Threshold	High/max	High/max	High/max	High/max
	Reduce Colors to	16	16	16	16
2. Color Matching					
	Selection Wand & Tracing Tolerance	Default	Default	Default	Default
3. Line Attribute					
	Curve Precision	Very Good	Very Good	Very Good	Very Good
	Line Precision	Very Loose	Very Good	Very Good	Very Good
	Target Curve Length	Very Long	Very Short	Very Long	Very Long
	Sample Rate	Fine	Fine	Coarse	Fine
	Minimum Object Size	5 pixels	5 pixels	5 pixels	15 pixels
4. Centerline Method					
	Max Line Width	4 pixels	4 pixels	4 pixels	4 pixels
	Create Line of Uniform Width	1 pixels	1 pixels	1 pixels	1 pixels
	Horizontal & Vertical Line Rec	-	-	-	-
5.	Trace Method	Centerline	Centerline	Centerline	Centerline
6.	File Format	*.TIF	*.TIF	*.TIF	*.TIF



Hasil Kombinasi Perlakuan pada JABAR13.CDR

Hasil Kombinasi Perlakuan pada JABAR15.CDR



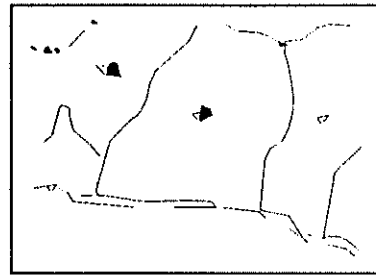
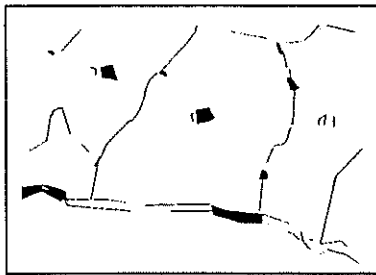
Hasil Kombinasi Perlakuan pada JABAR14.CDR

Hasil Kombinasi Perlakuan pada JABAR16.CDR



Lampiran 4. (Lanjutan)

Pengaturan		Nana File (*.EPS)	
		JABAR17	JABAR18
1. Image Filtering			
	Smooth Dithering	Yes	Yes
	Invert Colors	No	No
	Convert to Monochrome	Yes	Yes
	Threshold	High/max	High/max
	Reduce Colors to	16	16
2. Color Matching			
	Selection Wand & Tracing Tolerance	Default	Default
3. Line Attribute			
	Curve Precision	Very Good	Very Good
	Line Precision	Very Good	Very Good
	Target Curve Length	Very Long	Very Long
	Sample Rate	Fine	Fine
	Minimum Object Size	5 pixels	5 pixels
4. Centerline Method			
	Max Line Width	1 pixels	4 pixels
	Create Line of Uniform Width	1 pixels	4 pixels
	Horizontal & Vertical Line Rec	-	-
5.	Trace Method	Centerline	Centerline
6.	File Format	*.TIF	*.TIF



Hasil Kombinasi Perlakuan pada JABAR17.CDR

Hasil Kombinasi Perlakuan pada JABAR18.CDR

© Hak cipta milik IPB (Institut Pertanian Bogor)

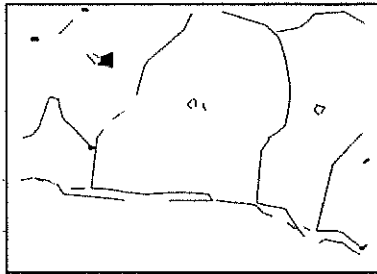
Bogor Agricultural University

Hak Cipta Dilindungi Undang-Undang

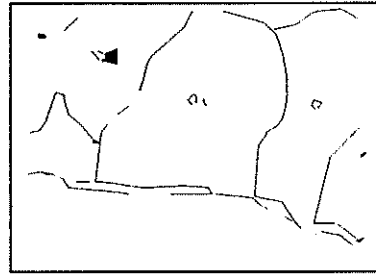
1. Dilarang mengutip sebagian atau seluruh karya tulis ini tanpa mencantumkan dan menyebutkan sumber:
  - a. Pengutipan hanya untuk kepentingan pendidikan, penelitian, penulisan karya ilmiah, penyusunan laporan, penulisan kritik atau tinjauan suatu masalah.
  - b. Pengutipan tidak merugikan kepentingan yang wajar IPB.
2. Dilarang mengumbar dan memperbanyak sebagian atau seluruh karya tulis ini dalam bentuk apapun tanpa izin IPB.

Lampiran 5. Beberapa Kombinasi Perlakuan CorelTRACE Terbaik pada Format File Alternatif Dibandingkan dengan Format File \*.TIF Berikut Hasilnya

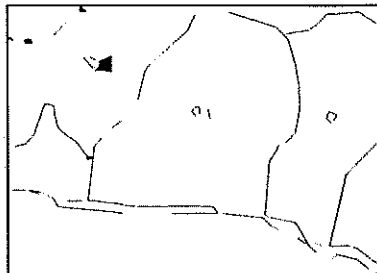
Pengaturan	Nama File (*.EPS)			
	JABAR19	JABAR20	JABAR21	JABAR9
<b>1. Image Filtering</b>				
Smooth Dithering	Yes	Yes	Yes	Yes
Invert Colors	No	No	No	No
Convert to Monochrome	Yes	Yes	Yes	Yes
Threshold	High/max	High/max	High/max	High/max
Reduce Colors to	16	16	16	16
<b>2. Color Matching</b>				
Selection Wand & Tracing Tolerance	Default	Default	Default	Default
<b>3. Line Attribute</b>				
Curve Precision	Very Good	Very Good	Very Good	Very Good
Line Precision	Very Good	Very Good	Very Good	Very Good
Target Curve Length	Very Long	Very Long	Very Long	Very Long
Sample Rate	Fine	Fine	Fine	Fine
Minimum Object Size	5 pixels	5 pixels	5 pixels	5 pixels
<b>4. Centerline Method</b>				
Max Line Width	4 pixels	4 pixels	4 pixels	4 pixels
Create Line of Uniform Width	1 pixels	1 pixels	1 pixels	1 pixels
Horizontal & Vertical Line Rec	-	-	-	-
<b>5. Trace Method</b>				
	Centerline	Centerline	Centerline	Centerline
<b>6. File Format</b>				
	*.PCX	*.BMP	*.GIF	*.TIF



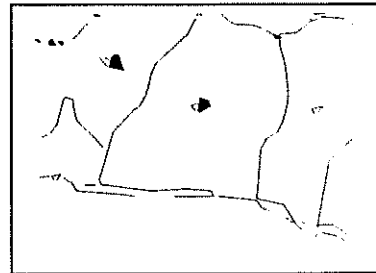
Hasil Kombinasi Perlakuan pada JABAR19.CDR



Hasil Kombinasi Perlakuan pada JABAR21.CDR



Hasil Kombinasi Perlakuan pada JABAR20.CDR



Hasil Kombinasi Perlakuan pada JABAR9.CDR

Lampiran 6. Penilaian Terhadap Hasil Vektorisasi dengan Menggunakan CorelTRACE 4.0 untuk Menentukan Kombinasi Perlakuan Terbaik yang Paling Sesuai dengan Citra Asli

Nama File	Tingkat Kesesuaian dengan Citra Asli (dalam skala peringkat)			
	Ketebalan Garis	Ketersambungan Garis	Garis yang Berdekatan	Ketepatan Bentuk
JABAR1	4	7	5	8
JABAR2	5	11	9	13
JABAR3	4	6	5	8
JABAR4	4	6	6	9
JABAR5	4	8	8	10
JABAR6	4	6	5	8
JABAR7	4	5	5	7
JABAR8	4	6	7	8
JABAR9	1	1	2	3
JABAR10	3	10	9	12
JABAR11	1	1	2	3
JABAR12	1	1	3	6
JABAR13	1	1	2	5
JABAR14	1	1	2	1
JABAR15	1	3	1	4
JABAR16	1	4	4	1
JABAR17	2	9	1	11
JABAR18	1	1	2	2
JABAR19	1	2	2	2
JABAR20	1	2	2	2
JABAR21	1	2	2	2
JABAR22	1	1	2	3

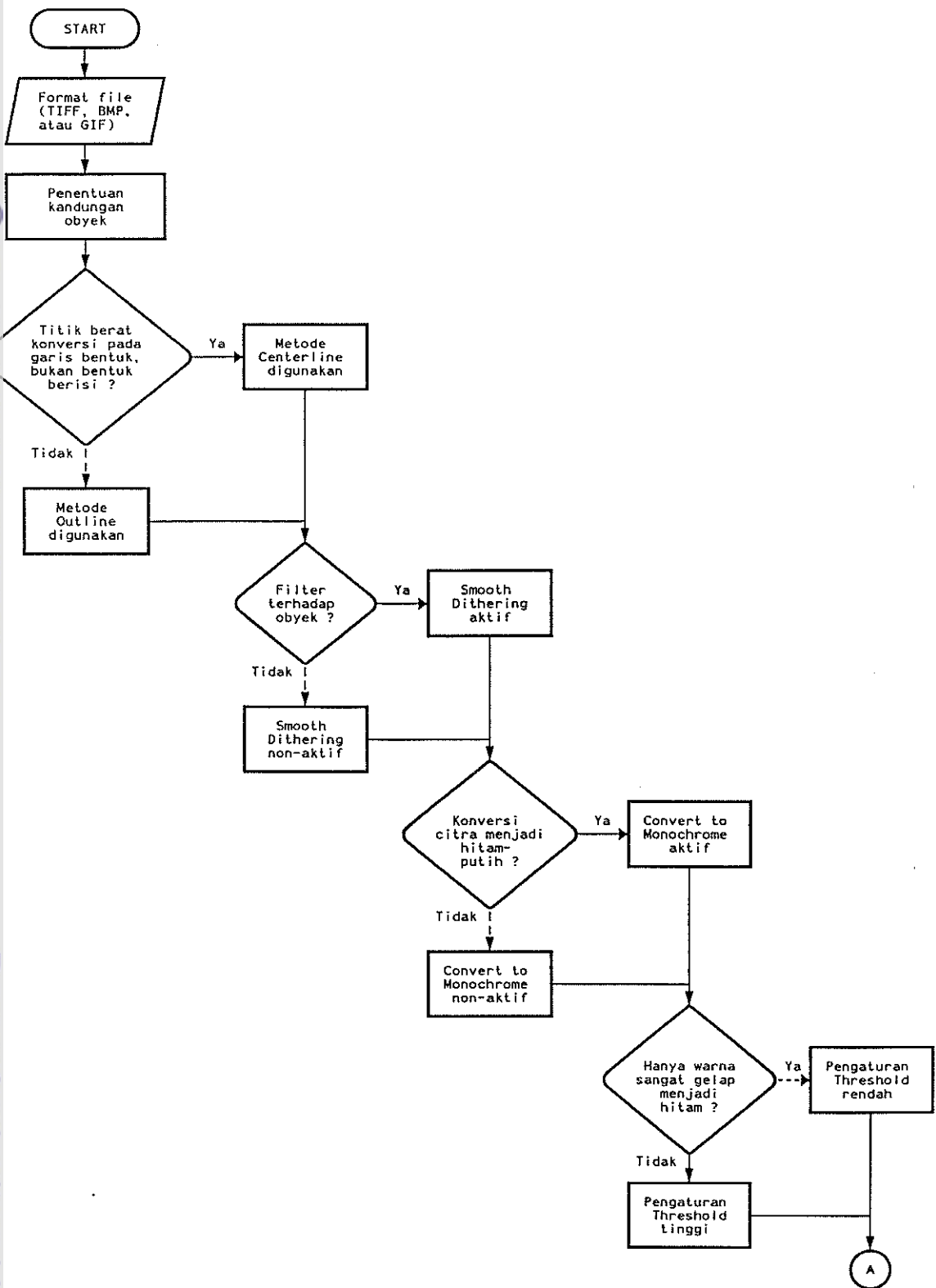
© Hak cipta milik IPB (Institut Pertanian Bogor)

Bogor Agricultural University

- Hak Cipta Dilindungi Undang-Undang
1. Dilarang mengutip sebagian atau seluruh karya tulis ini tanpa mencantumkan dan menyebutkan sumber:
    - a. Pengutipan hanya untuk kepentingan pendidikan, penelitian, penulisan karya ilmiah, penyusunan laporan, penulisan kritik atau tinjauan suatu masalah.
    - b. Pengutipan tidak merugikan kepentingan yang wajar IPB.
  2. Dilarang mengumunkan dan memperbanyak sebagian atau seluruh karya tulis ini dalam bentuk apapun tanpa izin IPB.



Lampiran 7. Diagram Alir Pengaturan Kombinasi Menu dalam Piranti Lunak CorelTRACE 4.0 yang Optimum untuk Peta Indeks Kecamatan BPS yang Diperkecil 50%



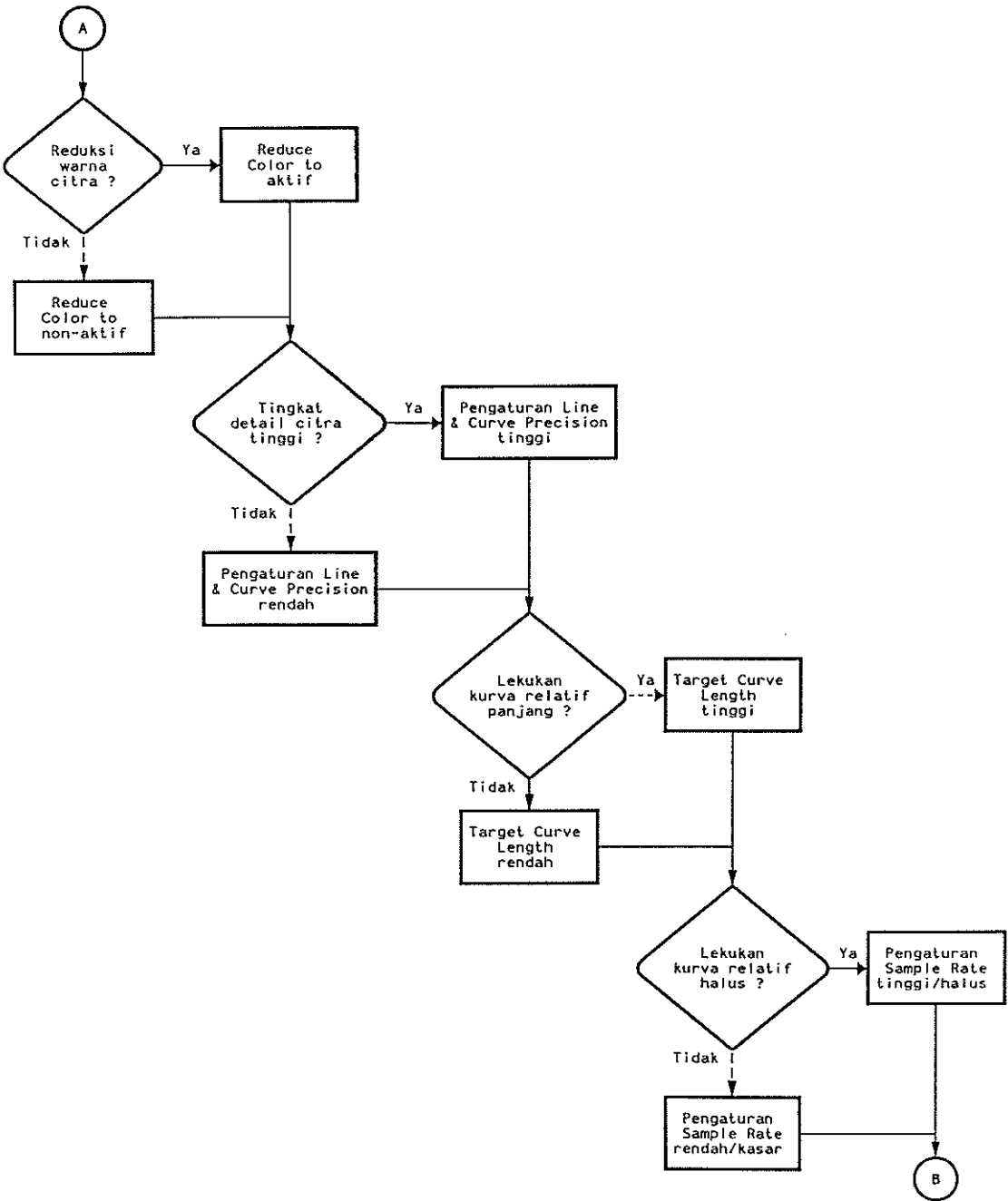
© Hak cipta milik IPB (Institut Pertanian Bogor)

Bogor Agricultural University

Hak Cipta Dilindungi Undang-Undang

1. Dilarang mengutip sebagian atau seluruh karya tulis ini tanpa mencantumkan dan menyebutkan sumber:
  - a. Pengutipan hanya untuk kepentingan pendidikan, penelitian, penulisan karya ilmiah, penyusunan laporan, penulisan kritik atau tinjauan suatu masalah.
  - b. Pengutipan tidak merugikan kepentingan yang wajar IPB.
2. Dilarang mengumumkan dan memperbanyak sebagian atau seluruh karya tulis ini dalam bentuk apapun tanpa izin IPB.

Lampiran 7. (Lanjutan)



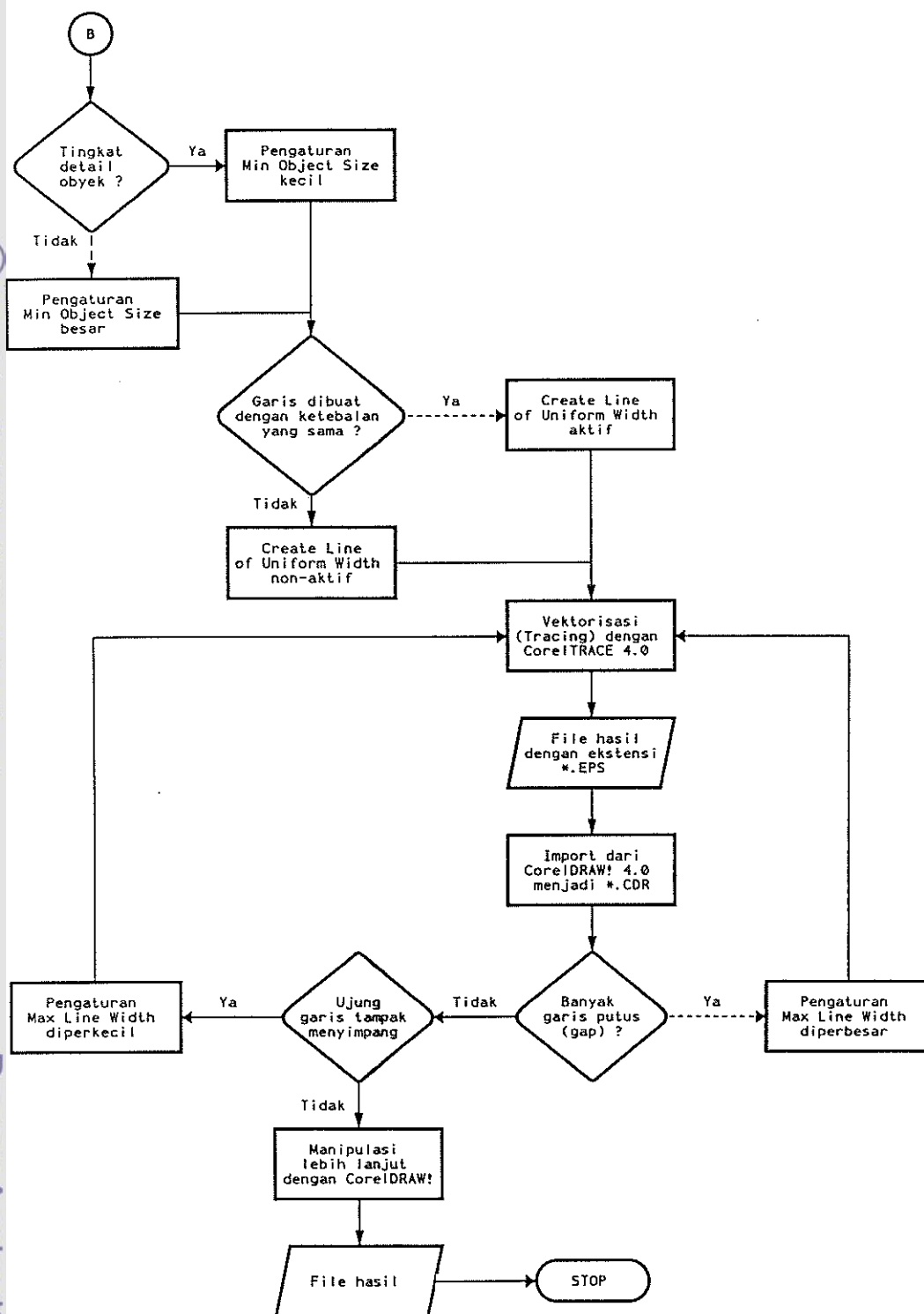
Hak cipta milik IPB (Institut Pertanian Bogor)

Bogor Agricultural University



- Hak Cipta Dilindungi Undang-Undang
1. Dilarang mengutip sebagian atau seluruh karya tulis ini tanpa mencantumkan dan menyebutkan sumber:
    - a. Pengutipan hanya untuk kepentingan pendidikan, penelitian, penulisan karya ilmiah, penyusunan laporan, penulisan kritik atau tinjauan suatu masalah.
    - b. Pengutipan tidak merugikan kepentingan yang wajar IPB.
  2. Dilarang mengumumkannya dan memperbanyak sebagian atau seluruh karya tulis ini dalam bentuk apapun tanpa izin IPB.

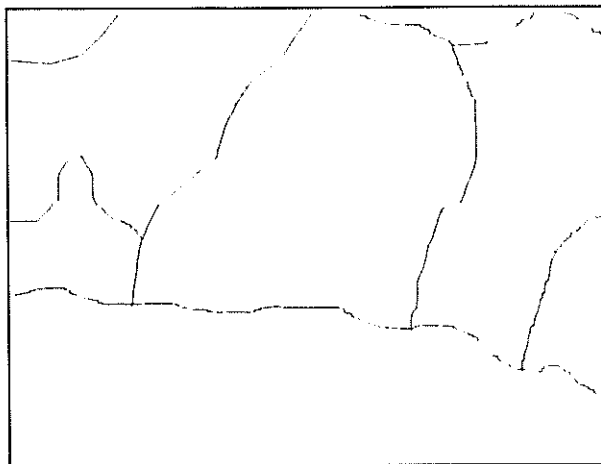
Lampiran 7. (Lanjutan)



1. Dilarang mengutip sebagian atau seluruh karya tulis ini tanpa mencantumkan dan menyebutkan sumber:
  - a. Pengutipan hanya untuk kepentingan pendidikan, penelitian, penulisan karya ilmiah, penyusunan laporan, penulisan kritik atau tinjauan suatu masalah.
  - b. Pengutipan tidak merugikan kepentingan yang wajar IPB.
2. Dilarang mengumumkan dan memperbanyak sebagian atau seluruh karya tulis ini dalam bentuk apapun tanpa izin IPB.



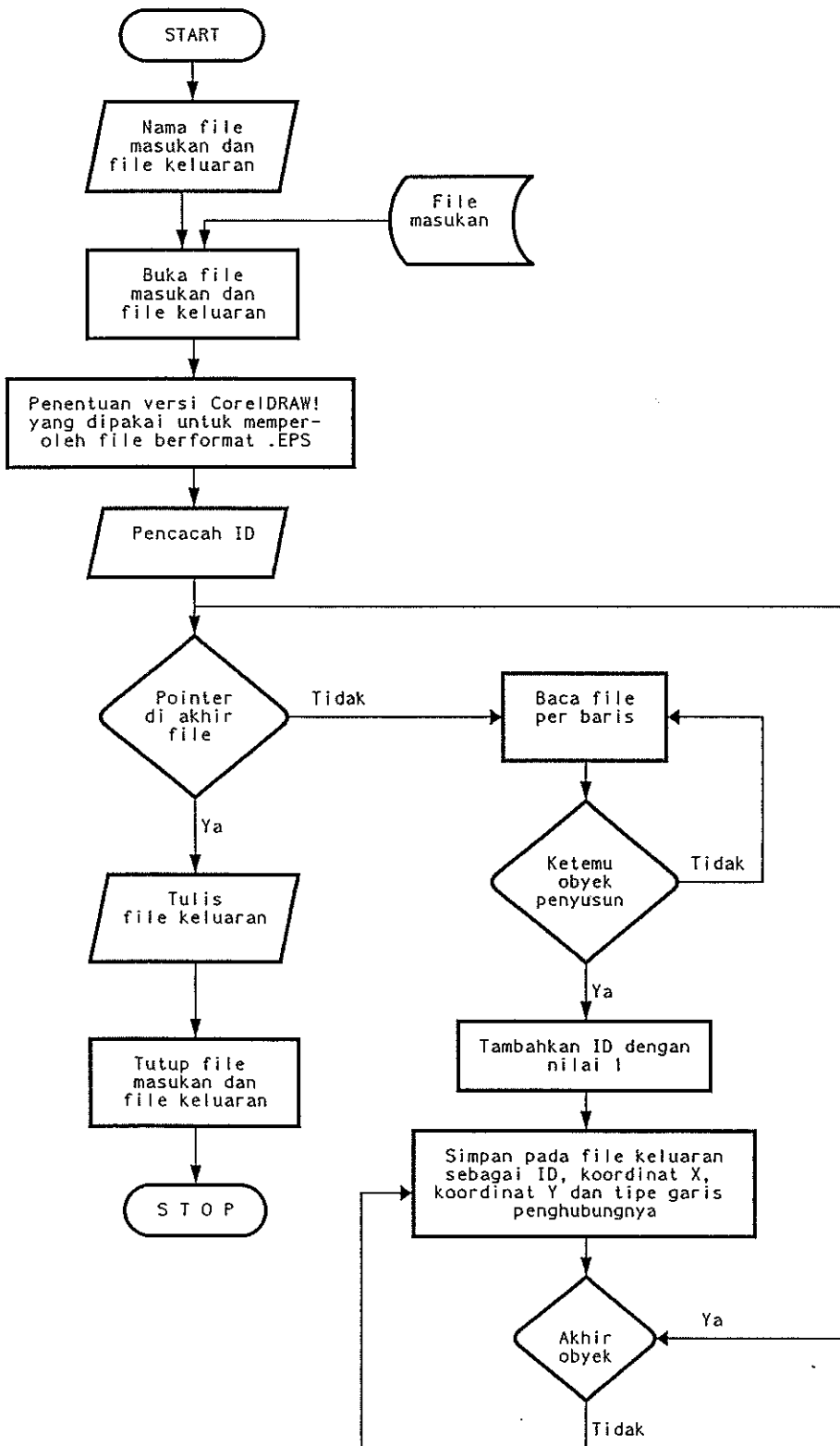
Lampiran 8. Hasil Penggunaan Metode Konversi Alternatif untuk Bagian yang Diambil dari Peta Obyek Penelitian



- Hak Cipta Dilindungi Undang-Undang
1. Dilarang mengutip sebagian atau seluruh karya tulis ini tanpa mencantumkan dan menyebutkan sumber:
    - a. Pengutipan hanya untuk kepentingan pendidikan, penelitian, penulisan karya ilmiah, penyusunan laporan, penulisan kritik atau tinjauan suatu masalah.
    - b. Pengutipan tidak merugikan kepentingan yang wajar IPB.
  2. Dilarang mengumunkan dan memperbanyak sebagian atau seluruh karya tulis ini dalam bentuk apapun tanpa izin IPB.



Lampiran 10. Diagram Alir Program Konversi Data



Lampiran 11. Spesifikasi Program Konversi Data

Nama Program	
Konversi Data	
Program Sumber	
KONVERSI.EXE	
Input dan Output	
Input	: File berformat *.EPS
Output	: File ASCII yang bisa dijalankan oleh PROC GMAP dalam SAS/- GRAPH 6.04
Batasan	
Obyek penyusun dalam format file *.EPS harus terurut dari indeks terkecil hingga terbesar dan masing-masing obyek penyusun harus berupa poligon.	
Prosedur Penggunaan	
Jalankan KONVERSI.EXE sehingga muncul :	
<i>Nama file .EPS yang akan dikonversi :</i>	
Ketikkan nama file masukan *.EPS yang akan dikonversi berikut ekstensi EPS-nya. Berikutnya akan tampak :	
<i>Nama file .ASC hasil konversi :</i>	
Ketikkan nama file keluaran hasil konversi berikut ekstensi ASC-nya, kemudian tekan ENTER sehingga tampak :	
<i>File berformat .EPS diperoleh dari :</i>	
[1] CoreLDRAW! Versi 3.X	
[2] CoreLDRAW! Versi 4.0	
<i>Pilihan [1 atau 2] :</i>	
Masukkan nilai yang sesuai dengan kriteria (1 atau 2), kemudian :	
<i>Masukkan nilai ID awal :</i>	
Ketikkan nilai ID awal (terkecil) yang akan digunakan pada file keluaran, selanjutnya muncul :	
<i>Tekan ENTER</i>	
Tekan tombol ENTER/RETURN untuk memulai proses konversi. Berlangsungnya proses akan ditandai dengan tampilan :	
<i>Proses konversi sedang berlangsung ..</i>	
<i>Tunggu sebentar .....</i>	
Berakhirnya proses konversi data diikuti dengan pesan :	
<i>Proses konversi sudah selesai .....</i>	
<i>Tekan ENTER</i>	
Dengan menekan ENTER, prompt akan kembali lagi ke awal. Hasil konversi akan disimpan pada file yang sesuai dengan nama yang diisikan.	



Lampiran 12. Ilustrasi Penggunaan SAS/GRAPH untuk Merancang Basis Data

**Penggunaan Peta Kabupaten Bogor**

```

PROC FORMAT;
  VALUE KECFMT
    320132='JASINGA'
    320133='CIGUDEG'
    320134='LEUWILIANG'
    320135='CIBUNGBULANG'
    320136='CIAMPEA'
    320137='SEMPLAK'
    320138='CIOMAS'
    320139='CIJERUK'
    320140='KEDUNGHALANG'
    320141='CIAWI'
    320142='CISARUA'
    320143='CARIU'
    320144='JONGGOL'
    320145='CILEUNGS'
    320146='CITEUREUP'
    320147='GN. PUTRI'
    320148='CIBINONG'
    320149='CIMANGGIS'
    320150='DEPOK'
    320151='SAWANGAN'
    320152='PARUNG'
    320153='GN. SINDUR'
    320154='RUMPIN'
    320155='PARUNG PJ.'
    320156='NANGGUNG'
    320157='CARINGIN'
    320158='BOJONG GEDE';
run;

GOPTIONS DEVICE=EGAL;

PROC FORMAT;
  VALUE RESFMT
    1000-2000 = 'sangat rendah'
    2001-4000 = 'rendah'
    4001-6000 = 'sedang'
    6001-8000 = 'tinggi'
    8001-HIGH = 'sangat tinggi';
run;

DATA INDEKS;
INFILE 'F:\TEMP\IPUNG\SAS\BOGOR.RES';
INPUT KEC 1-6 RESPON RESPON2;
CARDS;
;

DATA PETA;
INFILE 'F:\TEMP\IPUNG\SAS\BOGOR2.ASC';
INPUT KEC 1-6 X Y;
CARDS;
;

```

```

PATTERN1 V=S C=WHITE;
PATTERN2 V=S C=BIOY;
PATTERN3 V=M5N C=BIG;
PATTERN4 V=S C=LIPPK;
PATTERN5 V=MS C=PWH;

TITLE1 F=SWISS C=GREEN 'Peta Kabupaten
      Bogor (Choro)';
TITLE2 F=SWISS C=GREEN 'Data Peta
      Diperoleh dari File .EPS';
TITLE3 F=SWISS C=GREEN 'Lokasi Per
      Kecamatan';

PROC GMAP DATA=INDEKS
  MAP=PETA;
  ID KEC;
  FORMAT KEC KECFMT.;
  LABEL KEC = 'KECAMATAN';
  CHORO KEC / DISCRETE
  COUTLINE=CREAM
  CTEXT=CREAM;
run;

TITLE1 F=SWISS C=BLUE 'Peta Kabupaten
      Bogor (Choro)';
TITLE2 F=SWISS C=BLUE 'Menunjukkan
      Jumlah Rumah Tangga Pertanian';
TITLE3 F=SWISS C=BLUE 'Lokasi Per
      Kecamatan';

PROC GMAP DATA = INDEKS
  MAP = PETA;
  ID KEC;
  FORMAT KEC KECFMT.;
  LABEL KEC = 'KECAMATAN';
  CHORO RESPON / DISCRETE;
run;

TITLE1 F=SWISS C=GREEN 'Peta Jawa
      Barat (Block)';
TITLE2 F=SWISS C=GREEN 'Berdasarkan
      Jumlah Rumah Tangga';
TITLE3 F=SWISS C=GREEN 'Per Kecamatan';

PROC GMAP DATA=INDEKS MAP=PETA;
  ID KEC;
  FORMAT KEC KECFMT.;
  FORMAT RESPON RESFMT.;
  BLOCK RESPON / DISCRETE
  COUTLINE=GREEN
  CTEXT=GOLD;
run;

```

Hak cipta milik IPB (Institut Pertanian Bogor)

Bogor Agricultural University

Hak Cipta Dilindungi Undang-Undang  
 1. Dilarang mengutip sebagian atau seluruh karya tulis ini tanpa mencantumkan dan menyebutkan sumber:  
 a. Pengutipan hanya untuk kepentingan pendidikan, penelitian, penulisan karya ilmiah, penyusunan laporan, penulisan kritik atau tinjauan suatu masalah.  
 b. Pengutipan tidak merugikan kepentingan yang wajar IPB.  
 2. Dilarang mengumumkan dan memperbanyak sebagian atau seluruh karya tulis ini dalam bentuk apapun tanpa izin IPB.

Lampiran 12. (Lanjutan)

TITLE1 F=SWISS C=GREEN 'Peta Kabupaten Bogor (Surface);  
 TITLE2 F=SWISS C=GREEN 'Jumlah RT Pertanian Per Kecamatan';  
 TITLE3 F=SWISS C=GREEN 'Dari Sensus Pertanian 1983';  
 TITLE4 F=SWISS C=GREEN 'Dengan Sudut Kemiringan 30o pada Sumbu y';

```
PROC GMAP DATA=INDEKS MAP=PETA;
  ID KEC;
  FORMAT KEC KEFCFMT.;
  SURFACE RESPON2 / CBODY = VIPK
  NLINES = 100
  TILT = 30
  CTEXT=MAROON;
```

RUN;

TITLE1 F=SWISS C=GREEN 'Peta Kabupaten Bogor (Prism);  
 TITLE2 F=SWISS C=GREEN 'Berdasarkan Jumlah Rumah Tangga Per Kabupaten';  
 TITLE3 F=SWISS C=GREEN 'Dengan Posisi Pengamatan (-10,-10,0);

```
PROC GMAP DATA=INDEKS MAP=PETA;
  ID KEC;
  FORMAT KEC KEFCFMT.;
  LABEL KEC = 'KECAMATAN';
  PRISM RESPON / DISCRETE
  XVIEW = -10
  YVIEW = -10
  COUTLINE=ROSE
  CTEXT=OLIVE;
```

RUN;

**Penggunaan Peta Kabupaten Pandeglang, Lebak, Bogor, Sukabumi**

```
DATA INDKABI;
  INFILE 'F:\TEMP\IPUNG\SAS\gabung.ASC';
  INPUT INDEKS X Y;
```

```
DATA INDKAB;
  LENGTH KAB 3;
  SET INDKABI;
  IF INDEKS = "320101" OR
  INDEKS = "320102" OR
  INDEKS = "320103" OR
  INDEKS = "320104" OR
  INDEKS = "320105" OR
  INDEKS = "320106" OR
  INDEKS = "320107" OR
  INDEKS = "320108" OR
  INDEKS = "320109" OR
  INDEKS = "320110" OR
  INDEKS = "320111" OR
  INDEKS = "320112" OR
  INDEKS = "320113" OR
  INDEKS = "320114" OR
  INDEKS = "320115" OR
  INDEKS = "320116" THEN KAB = 0;
  ELSE IF INDEKS = "320117" OR
  INDEKS = "320118" OR
  INDEKS = "320119" OR
  INDEKS = "320120" OR
  INDEKS = "320121" OR
  INDEKS = "320122" OR
  INDEKS = "320123" OR
  INDEKS = "320124" OR
  INDEKS = "320125" OR
  INDEKS = "320126" OR
  INDEKS = "320127" OR
```

```
INDEKS = "320128" OR
  INDEKS = "320129" OR
  INDEKS = "320130" OR
  INDEKS = "320131" THEN KAB = 1;
  ELSE IF INDEKS = "320132" OR
  INDEKS = "320133" OR
  INDEKS = "320134" OR
  INDEKS = "320135" OR
  INDEKS = "320136" OR
  INDEKS = "320137" OR
  INDEKS = "320138" OR
  INDEKS = "320139" OR
  INDEKS = "320140" OR
  INDEKS = "320141" OR
  INDEKS = "320142" OR
  INDEKS = "320143" OR
  INDEKS = "320144" OR
  INDEKS = "320145" OR
  INDEKS = "320146" OR
  INDEKS = "320147" OR
  INDEKS = "320148" OR
  INDEKS = "320149" OR
  INDEKS = "320150" OR
  INDEKS = "320151" OR
  INDEKS = "320152" OR
  INDEKS = "320153" OR
  INDEKS = "320154" OR
  INDEKS = "320155" OR
  INDEKS = "320156" OR
  INDEKS = "320157" OR
  INDEKS = "320158" THEN KAB = 2;
  ELSE IF INDEKS = "320159" OR
  INDEKS = "320160" OR
  INDEKS = "320161" OR
  INDEKS = "320162" OR
```

Lampiran 12. (Lanjutan)

© Hak cipta milik IPB (Institut Pertanian Bogor)

Bogor Agricultural University

- Hak Cipta Dilindungi Undang-Undang
1. Dilarang mengutip sebagian atau seluruh karya tulis ini tanpa mencantumkan dan menyebutkan sumber:
    - a. Pengutipan hanya untuk kepentingan pendidikan, penelitian, penulisan karya ilmiah, penyusunan laporan, penulisan kritik atau tinjauan suatu masalah.
    - b. Pengutipan tidak merugikan kepentingan yang wajar IPB.
  2. Dilarang mengumumkan dan memperbanyak sebagian atau seluruh karya tulis ini dalam bentuk apapun tanpa izin IPB.

```

INDEKS = "320163" OR
INDEKS = "320164" OR
INDEKS = "320165" OR
INDEKS = "320166" OR
INDEKS = "320167" OR
INDEKS = "320168" OR
INDEKS = "320169" OR
INDEKS = "320170" OR
INDEKS = "320171" OR
INDEKS = "320172" OR
INDEKS = "320173" OR
INDEKS = "320174" OR
INDEKS = "320175" OR
INDEKS = "320176" OR
INDEKS = "320177" OR
INDEKS = "320178" OR
INDEKS = "320179" THEN KAB = 5;
RUN;

PROC SORT DATA = INDKAB;
  BY KAB;
RUN;

PROC FORMAT;
  VALUE KABFMT
    0 = 'PANDEGLANG'
    1 = 'LEBAK'
    2 = 'BOGOR'
    3 = 'SUKABUMI';
RUN;

PROC FORMAT;
  VALUE KECFMT
320101='CIMANGGU'
320102='CIBALIUNG'
320103='CIKESIK'
320104='MUNJUL'
320105='CIGELUIS'
320106='PAGELARAN'
320107='BOJONG'
320108='SAKETI'
320109='MENES'
320110='LABUHAN'
320111='JIPUT'
320112='CIMANUK'
320113='BANJAR'
320114='PANDEGLANG'
320115='CADASARI'
320116='MANDALAWANGI'
320117='MALIMPING'
320118='PANGGARANGAN'
320119='BAYAH'
320120='CIPANAS'
320121='MUNCANG'
320122='LEUWI DAMAR'
320123='BOJONGMANIK'
320124='GN KENCANA'
320125='BANJAR SARI'
320126='CILELES'
320127='CIMARGA'
320128='SAJIRA'
320129='MAJA'
320130='RANGKASBITUNG';
320131='WARUNG_GN'
320132='JASINGA'
320133='CIGUDEG'
320134='LEUWILIANG'
320135='CIBUNGBULANG'
320136='CIAMPEA'
320137='SEMPLEK'
320138='CIOMAS'
320139='CIJERUK'
320140='KEDUNGHALANG'
320141='CIAWI'
320142='CISARUA'
320143='CARIU'
320144='JONGGOL'
320145='CILEUNGI'
320146='CITEUREUP'
320147='GN. PUTRI'
320148='CIBINONG'
320149='CIMANGGIS'
320150='DEPOK'
320151='SAWANGAN'
320152='PARUNG'
320153='GN. SINDUR'
320154='RUMPIN'
320155='PARUNG PJ.'
320156='NANGGUNG'
320157='CARINGIN'
320158='BOJONG GEDE'
320159='CIRACAP'
320160='CIEMAS'
320161='LENGKONG'
320162='JAMPANG KL'
320163='SAGARANTEN'
320164='NYALINDUNG'
320165='JAMPANG TGH'
320166='WR. KIARA'
320167='PELBH. RATU'
320168='CISOLOK'
320169='CIKIDANG'
320170='KLP. NUNGGAL'
320171='PARUNG KUDA'
320172='CIBADAK'
320173='CIKEMBAR'
320174='BAROS'
320175='SUKARAJA'
320176='SUKABUMI'
320177='CISAAT'
320178='NAGRAK'
30179='CICURUG';
RUN;

PROC FORMAT;
  VALUE RESFMT

```

Lampiran 12. (Lanjutan)

```

1000-2000 = 'sangat rendah'
2001-4000 = 'rendah'
4001-6000 = 'sedang'
6001-8000 = 'tinggi'
8001-HIGH = 'sangat tinggi';
RUN;

```

```

DATA INDEKS;
INFILE 'F:\TEMP\IPUNG\SAS\GABUNG.RES';
INPUT KEC 1-6 RESPON RESPON2;
CARDS;

```

```

DATA PETA;
INFILE 'F:\TEMP\IPUNG\SAS\GABUNG.ASC';
INPUT KEC 1-6 X Y;
CARDS;

```

```

PATTERN1 V=S C=WHITE;
PATTERN2 V=S C=BIOY;
PATTERN3 V=M5N C=BIG;
PATTERN4 V=S C=LIPPK;
PATTERN5 V=MS C=PWH;

```

```

TITLE1 F=SWISS C=GREEN 'Pemetaan dengan
SAS/GRAPH (Choro)';
TITLE2 F=SWISS C=GREEN 'Data Peta
Diperoleh dari Penyiaman';
TITLE3 F=SWISS C=GREEN 'Lokasi Per
Kecamatan';

```

```

PROC GMAP DATA=INDEKS
MAP=PETA;
ID KEC;
CHORO KEC / DISCRETE
COUTLINE=CREAM
CTEXT=CREAM;
RUN;

```

```

TITLE1 F=SWISS C=BLUE 'Peta Jawa Barat
(Choro)';
TITLE2 F=SWISS C=BLUE 'Data Peta Diperoleh
dari Penyiaman';
TITLE3 F=SWISS C=BLUE 'Lokasi Per
Kabupaten';

```

```

PROC GMAP DATA = INDKAB
MAP = INDKAB;
ID KAB;
FORMAT KAB KABFMT.;
LABEL KAB = 'KABUPATEN';
CHORO KAB / DISCRETE;
RUN;

```

```

TITLE1 F=SWISS C=GREEN 'Peta Jawa Barat
(Block)';
TITLE2 F=SWISS C=GREEN 'Berdasarkan
Jumlah Rumah Tangga';
TITLE3 F=SWISS C=GREEN 'Per Kecamatan';

```

```

PROC GMAP DATA=INDEKS MAP=PETA;
ID KEC;
FORMAT KEC KECFMT.;
FORMAT RESPON RESFMT.;
BLOCK RESPON / DISCRETE
COUTLINE=GREEN
CTEXT=GOLD;
RUN;

```

```

TITLE1 F=SWISS C=GREEN 'Peta Jawa Barat
(Surface)';
TITLE2 F=SWISS C=GREEN 'Jumlah RT
Pertanian Per Kecamatan';
TITLE3 F=SWISS C=GREEN 'Dari Sensus
Pertanian 1983';
TITLE4 F=SWISS C=GREEN 'Dengan Sudut
Kemiringan 30o pada Sumbu y';

```

```

PROC GMAP DATA=INDEKS MAP=PETA;
ID KEC;
FORMAT KEC KECFMT.;
SURFACE RESPON2 / CBODY = VIPK
NLINES = 100
TILT = 30
CTEXT=MAROON;
RUN;

```

```

TITLE1 F=SWISS C=GREEN 'Peta Jawa Barat
(Prism)';
TITLE2 F=SWISS C=GREEN 'Berdasarkan
Jumlah Rumah Tangga Per
Kabupaten';
TITLE3 F=SWISS C=GREEN 'Dengan Posisi
Pengamatan (-10,-10,0)';

```

```

PROC GMAP DATA=INDEKS MAP=PETA;
ID KEC;
FORMAT KEC KECFMT.;
LABEL KEC = 'KECAMATAN';
PRISM RESPON / DISCRETE
XVIEW = -10
YVIEW = -10
COUTLINE=ROSE
CTEXT=OLIVE;
RUN;

```

Hak cipta milik IPB (Institut Pertanian Bogor)

Bogor Agricultural University

Hak Cipta Dilindungi Undang-Undang

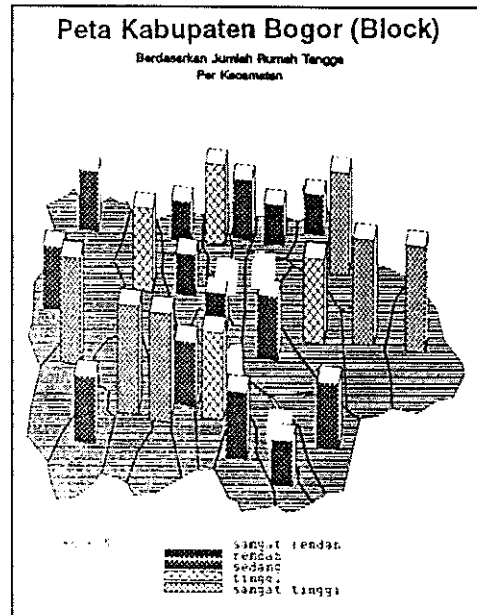
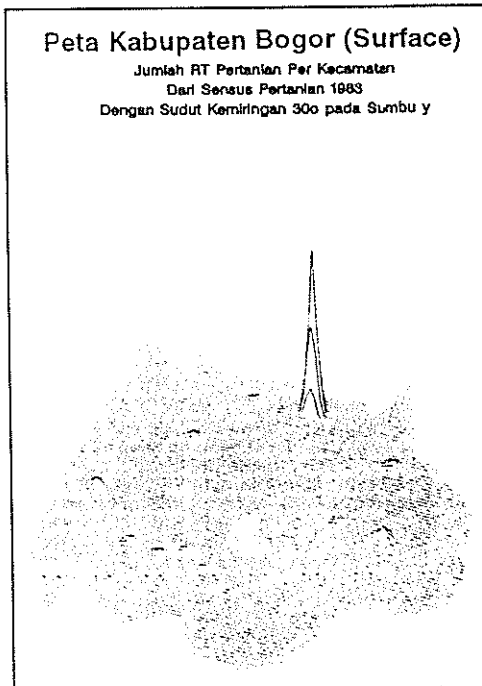
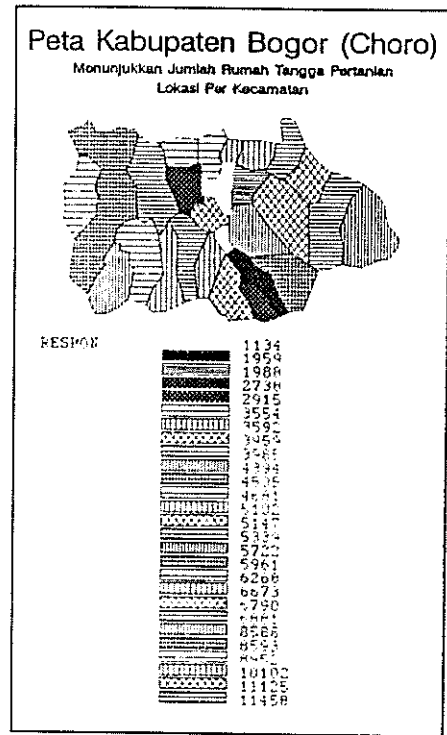
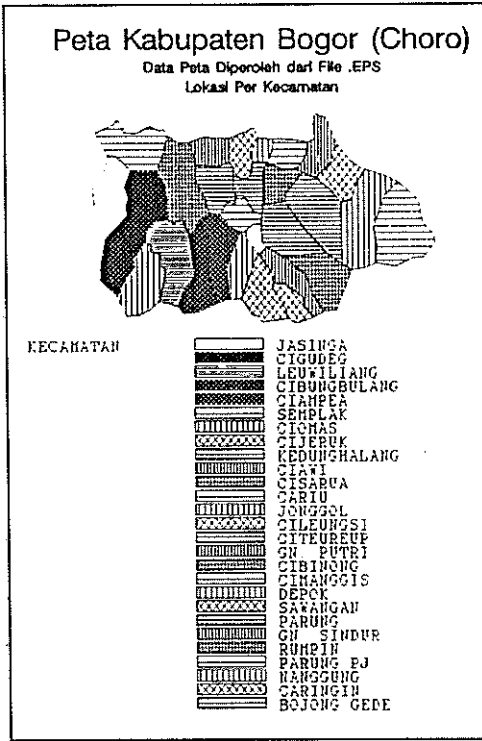
1. Dianggap mengutip sebagian atau seluruh karya tulis ini tanpa mencantumkan dan menyebutkan sumber;

a. Pengutipan hanya untuk kepentingan pendidikan, penelitian, penulisan karya ilmiah, penyusunan laporan, penulisan kritik atau tinjauan suatu masalah.  
b. Pengutipan tidak merugikan kepentingan yang wajar IPB.

2. Dilarang mengumunkan dan memperbanyak sebagian atau seluruh karya tulis ini dalam bentuk apapun tanpa izin IPB.



Lampiran 13. Beberapa Tampilan Program SAS dengan Prosedur GMAP pada Paket SAS/GRAPH



© Hak cipta milik IPB (Institut Pertanian Bogor)

Bogor Agricultural University

Hak Cipta Dilindungi Undang-Undang

1. Dilarang mengutip sebagian atau seluruh karya tulis ini tanpa mencantumkan dan menyebutkan sumber:  
 a. Pengutipan hanya untuk kepentingan pendidikan, penelitian, penulisan karya ilmiah, penyusunan laporan, penulisan kritik atau tinjauan suatu masalah.  
 b. Pengutipan tidak merugikan kepentingan yang wajar IPB.

2. Dilarang mengumumkan dan memperbanyak sebagian atau seluruh karya tulis ini dalam bentuk apapun tanpa izin IPB.