

LAMPIRAN

@Hak cipta milik IPB University

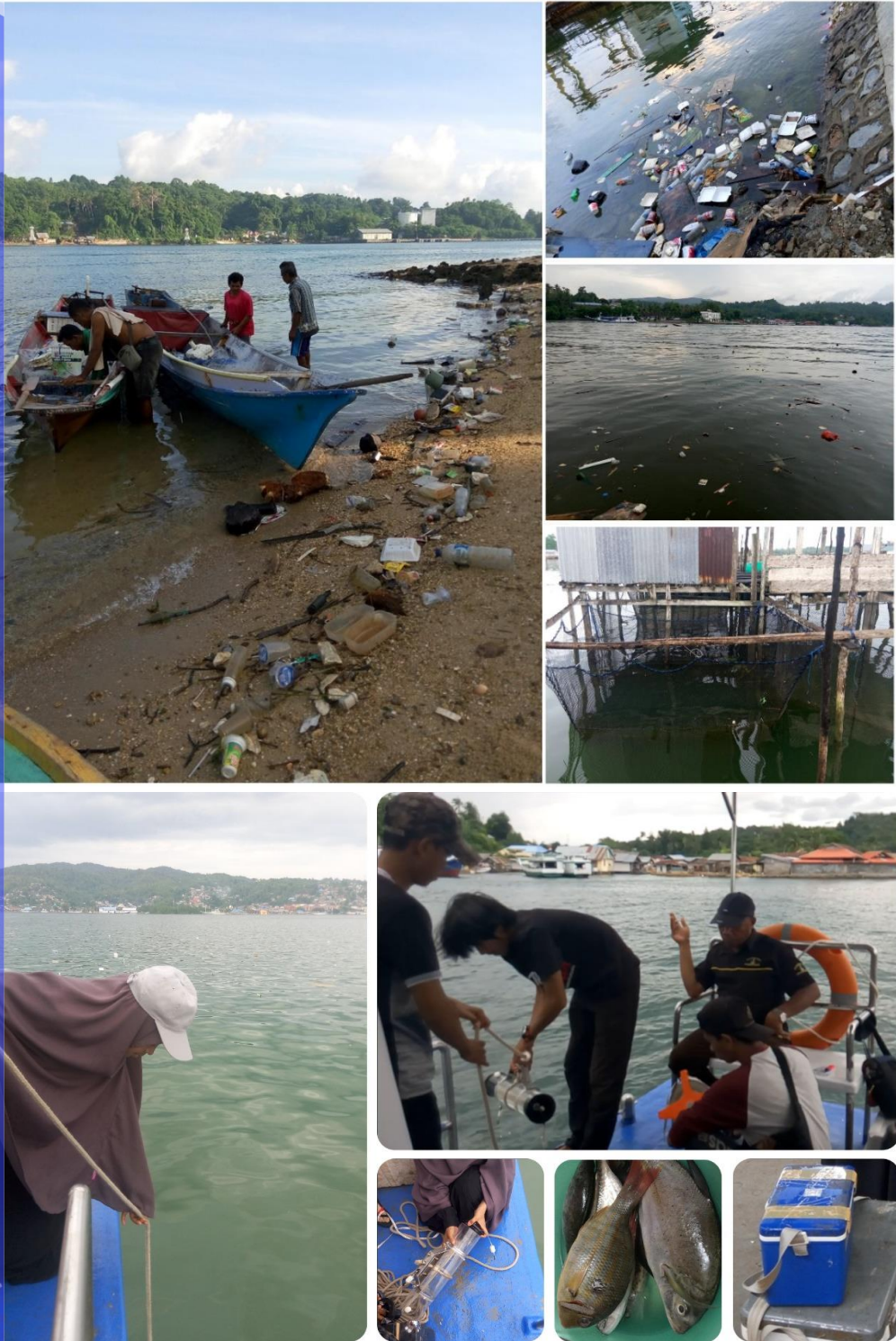
IPB University



- Hak Cipta Dilindungi Undang-undang
1. Dilarang mengutip sebagian atau seluruh karya tulis ini tanpa mencantumkan dan menyebutkan sumber :
 - a. Pengutipan hanya untuk kepentingan pendidikan, penelitian, penulisan karya ilmiah, penyusunan laporan, penulisan kritik atau tinjauan suatu masalah
 - b. Pengutipan tidak merugikan kepentingan yang wajar IPB University.
 2. Dilarang mengumunkan dan memperbanyak sebagian atau seluruh karya tulis ini dalam bentuk apapun tanpa izin IPB University.

Lampiran 1 Dokumentasi kondisi lokasi penelitian, pengambilan sampel air dan ikan.

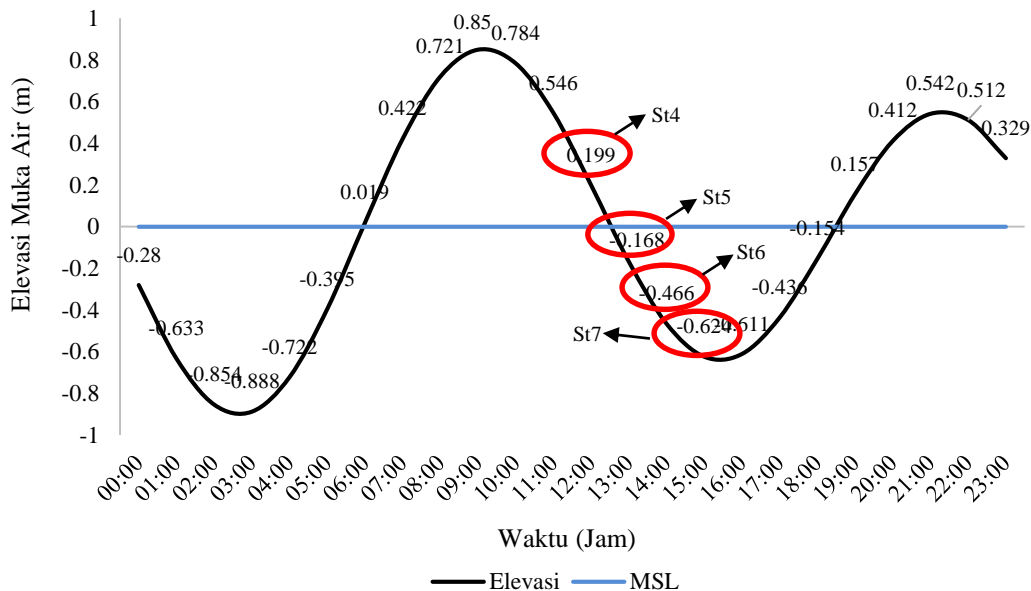
@Hak cipta milik IPB University



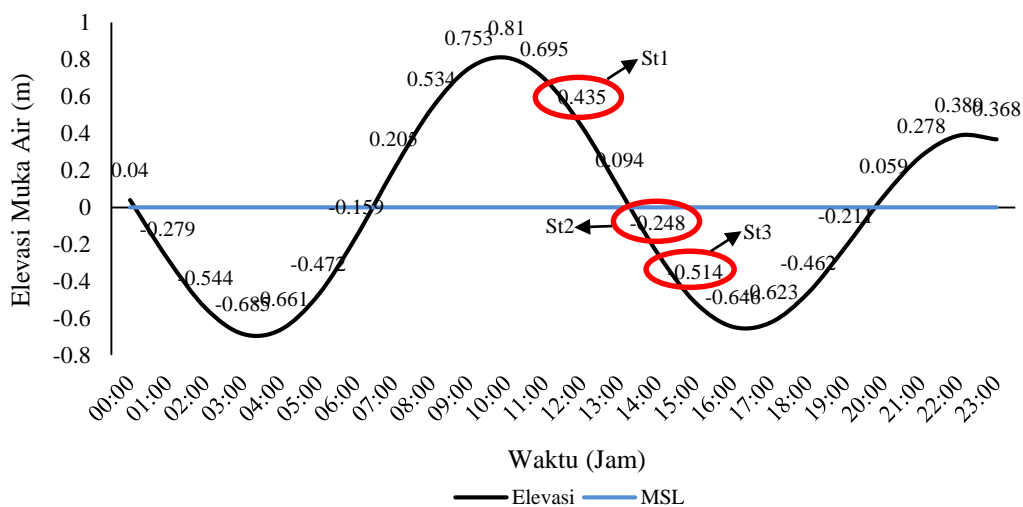
- Hak Cipta Dilindungi Undang-undang
1. Dilarang mengutip sebagian atau seluruh karya tulis ini tanpa mencantumkan dan menyebutkan sumber :
 - a. Pengutipan hanya untuk kepentingan pendidikan, penelitian, penulisan karya ilmiah, penyusunan laporan, penulisan kritik atau tinjauan suatu masalah
 - b. Pengutipan tidak merugikan kepentingan yang wajar IPB University.
 2. Dilarang mengumunkan dan memperbanyak sebagian atau seluruh karya tulis ini dalam bentuk apapun tanpa izin IPB University.

Lampiran 2 Data hasil reanalisis prediksi pasang surut pada bulan Januari 2019 berdasarkan waktu pengambilan sampel di lokasi penelitian.

Kondisi pasang surut pada lokasi penelitian pada tanggal 26 Januari 2019



Kondisi pasang surut pada lokasi penelitian pada tanggal 27 Januari 2019



Keterangan:

Waktu pengambilan data dan pengambilan sampel air:

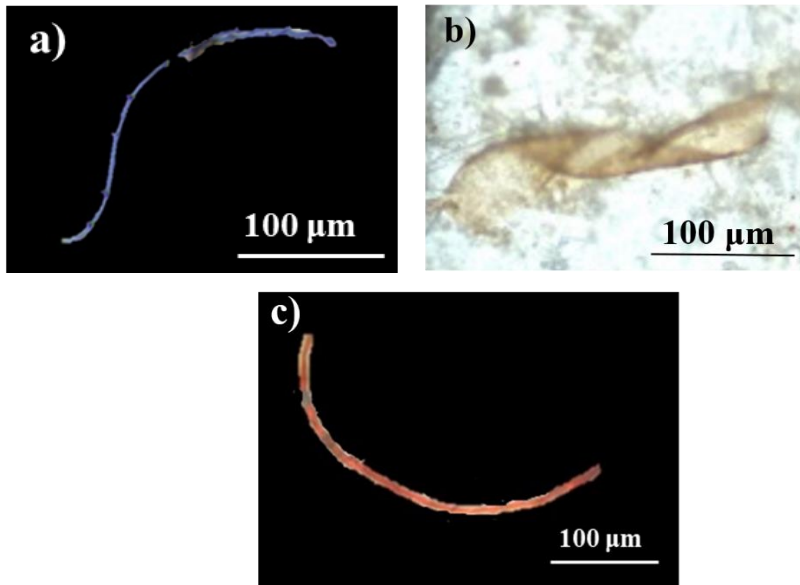
Lampiran 3 Data hasil pengukuran arus, lebar dan kedalaman pada kondisi menuju surut di lokasi penelitian.

Lokasi	Lebar ¹⁾ (m)	Kedalaman (m)	Luas penampang (m ³)	Kec. Arus (m/detik)	Debit (m ³ /detik)
Muara Sungai Wanggu	112.3	2.25 ²⁾	252.68	0.28	70.75
Mulut Teluk (St6)	145.0	15.5 ³⁾	2247.5	0.41	928.22
Mulut Teluk (St7)	371.7	19 ³⁾	7062.3	0.10	706.23

Keterangan:

- 1) Dihitung menggunakan peta
- 2) Diukur dengan menggunakan tali pematik
- 3) Diukur menggunakan *Echosounder*

Lampiran 4 Tipe mikroplastik yang temukan di lokasi penelitian.



Keterangan:

- a) Tipe mikroplastik fiber yang ditemukan di kolom perairan
- b) Tipe mikroplastik film yang ditemukan di kolom perairan
- c) Tipe mikroplastik fiber yang ditemukan pada ikan