

**Pedoman Penelusuran Jurnal Elektronik
LanTEEAL
(The Essential Electronic Agricultural Library)**

**Oleh:
Azizah**

Pendahuluan

LanTEEAL 2.0 adalah versi terbaru dari The Essential Electronic Agricultural Library (TEEAL) yang digunakan pada jaringan lokal (LAN). TEEAL adalah sebuah sajian mandiri dimana secara keseluruhan berisi kumpulan dari literatur jurnal penting di bidang pertanian dan yang ada hubungannya dengan bidang tersebut. TEEAL merupakan kerjasama antara Perpustakaan Albert R. Mann dari Universitas Cornell dan penerbit-penerbit ilmiah, dengan dukungan dari Yayasan Rockefeller dan donatur lainnya.

Dengan LanTEEAL 2.0, pengguna dapat mencari dan menjelajah artikel-artikel lengkap dari 136 peringkat teratas jurnal pertanian dan ilmu pengetahuan biologi. Gunakan sumber informasi terbaru ini, yang menggunakan perangkat lunak antar muka yang telah diperbaharui, yang akan mempermudah dalam pencarian artikel yang anda inginkan. Semua artikel-artikel yang tersedia disini akan sesuai dengan permintaan, yang semuanya dapat di akses menggunakan ujung jarimu, bahan-bahan yang di sajikan merupakan koleksi dari era 1990. TEEAL diperbaharui setiap tahun dengan perbaikan isi dari tahun-tahun sebelumnya.

Sebagai tambahan, TEEAL mempunyai cantuman indeks pangkalan data yang besar yang dilengkapi dengan penerbit pangkalan data bibliografi utama. Setiap cantuman berisi informasi bibliografi beserta kata kunci dan abstrak, yang tersambung langsung dengan artikel lengkapnya.

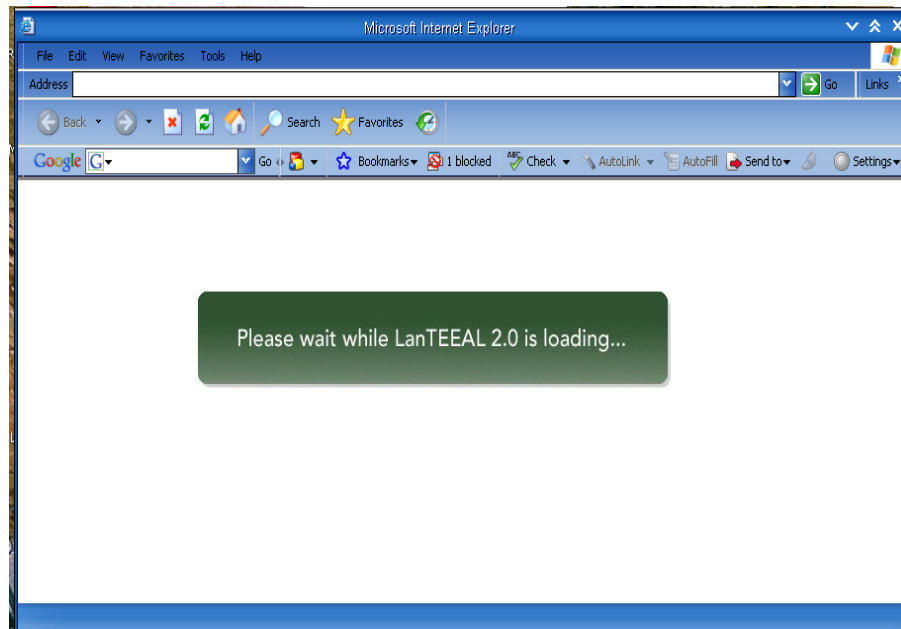
Seluruh artikel yang terdapat dalam TEEAL ada dalam format PDF dan dapat dibuka dengan Adobe Reader. Adobe Reader disediakan secara gratis bersama bahan-bahan instalasi TEEAL.

Tidak ada data yang di transmisikan melalui internet selama anda menggunakan TEEAL. Untuk informasi lebih lanjut mengenai penggunaan TEEAL yang di izinkan, silahkan melihat halaman aturan penggunaan pada Help Section.

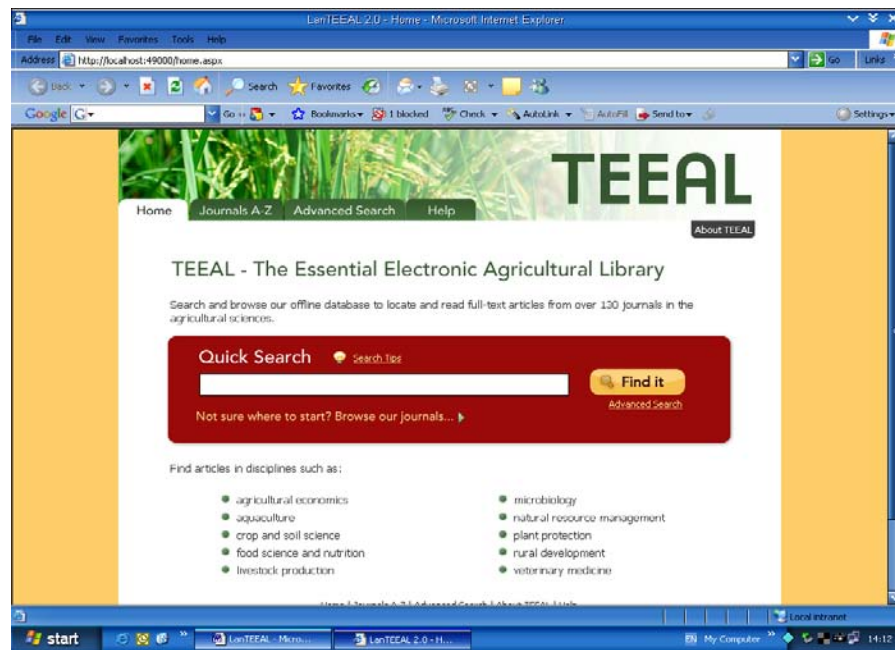
1. Pada awal tampilan komputer klik dua kali ikon **LanTEEAL 2.0**.



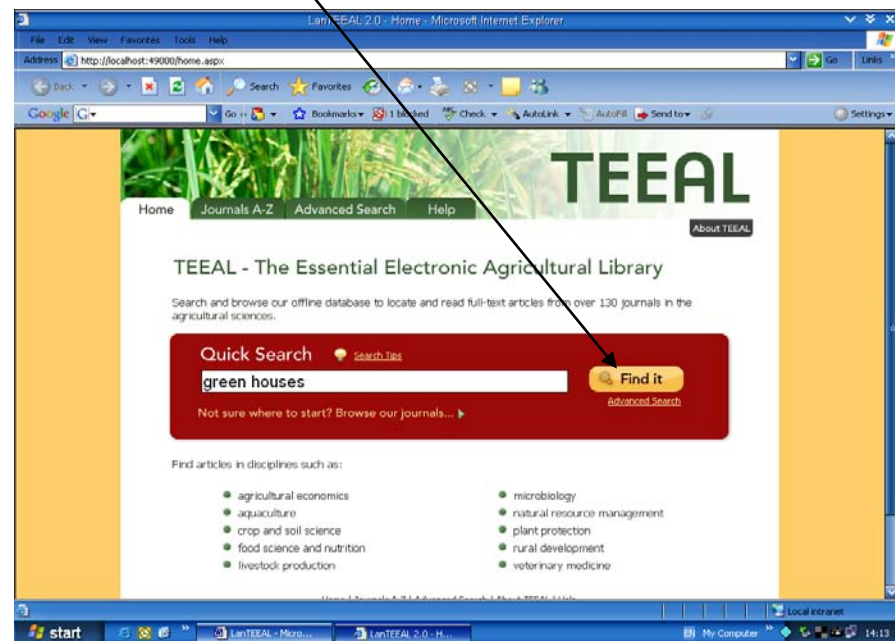
2. Tunggu sesaat hingga proses loading selesai.



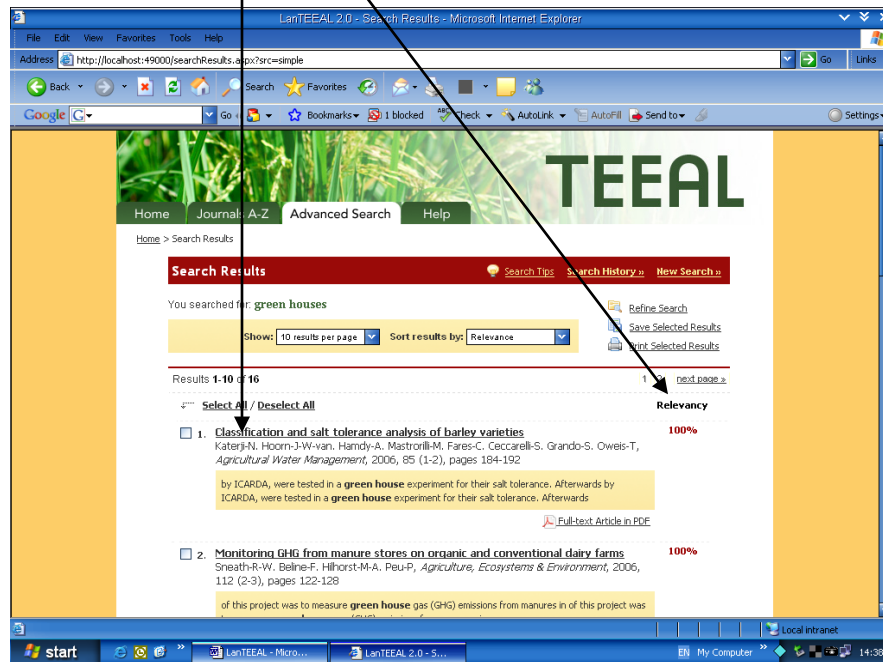
3. Dibawah ini merupakan menu utama yang berisi gambaran secara umum mengenai TEEAL versi LAN.



4. Untuk memulai melakukan penelusuran mengenai subyek yang diinginkan dapat dilakukan melalui **Find it**, dengan cara ketik kata kunci pada kolom di bawah **Quick Search** (misalnya kata kunci green houses) kemudian klik Find it.



5. Maka muncul beberapa judul hasil penelusuran mengenai green houses, dan disebelah kanan dapat dilihat tingkat relevansi dari judul yang ada.



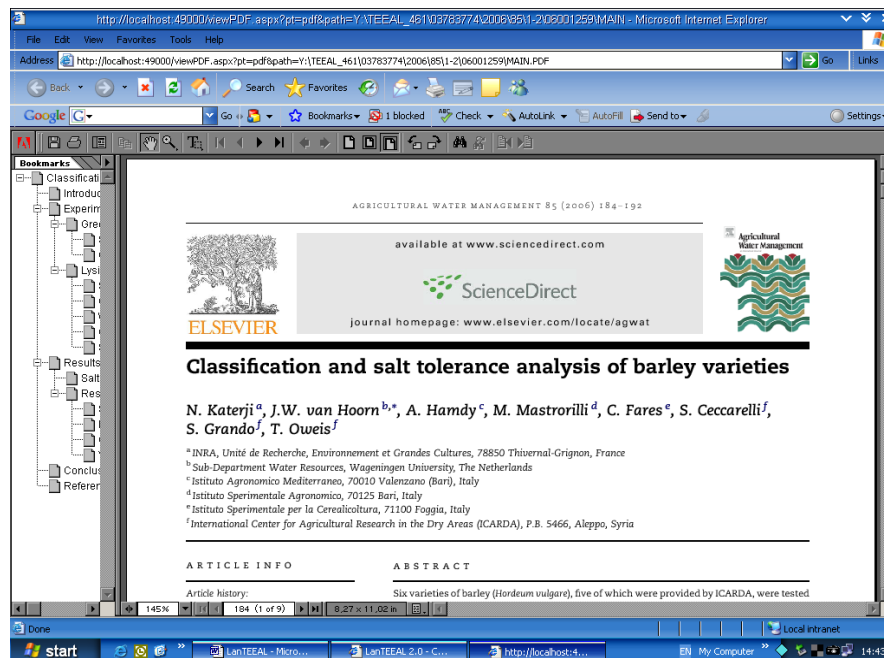
6. Setelah di klik salah satu judul tersebut maka muncul tampilan berikut yang berisi mengenai judul, sumber (judul jurnal, tahun, volume, nomor, halaman), pengarang, abstrak dan tersedia pula artikel Full-text dalam format PDF.



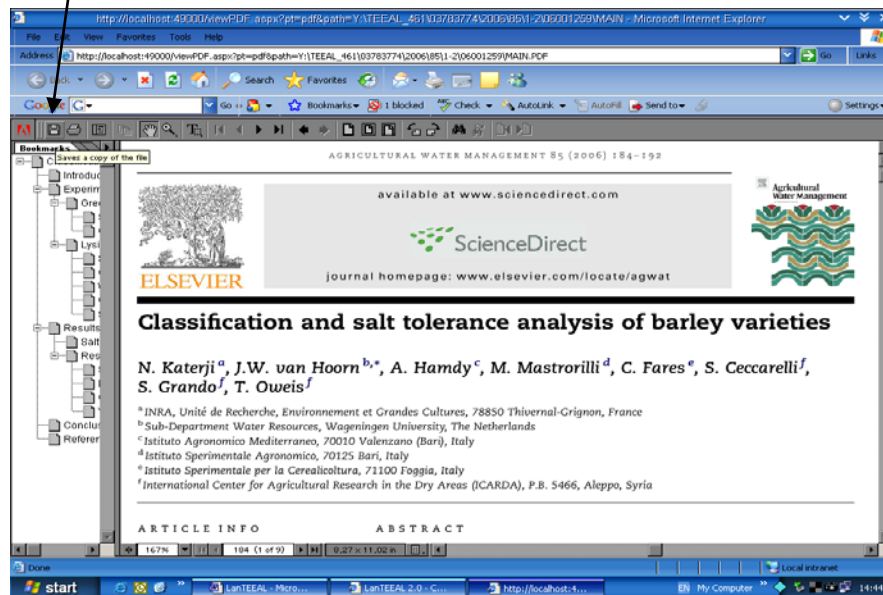
7. Klik artikel Full-text tersebut.



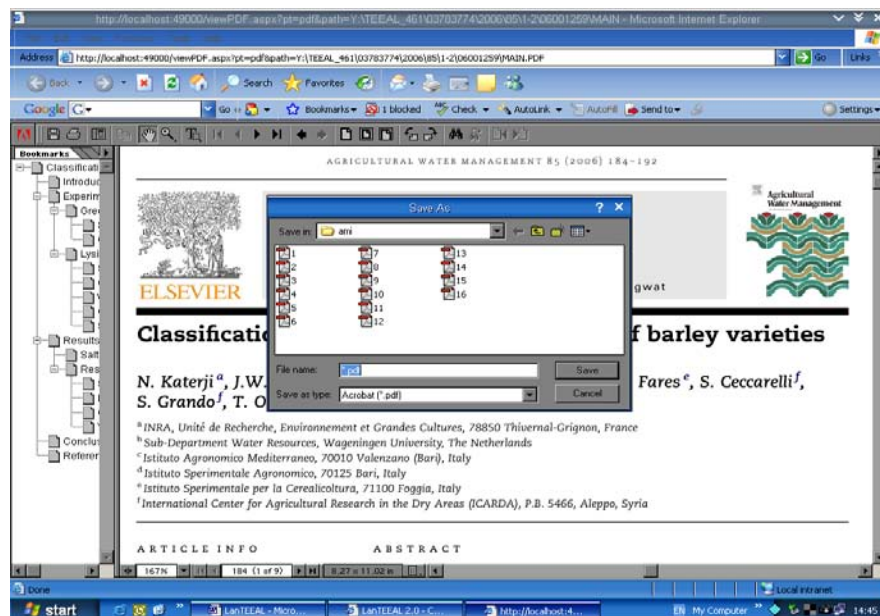
8. Maka muncul tampilan artikel Full-text nya.



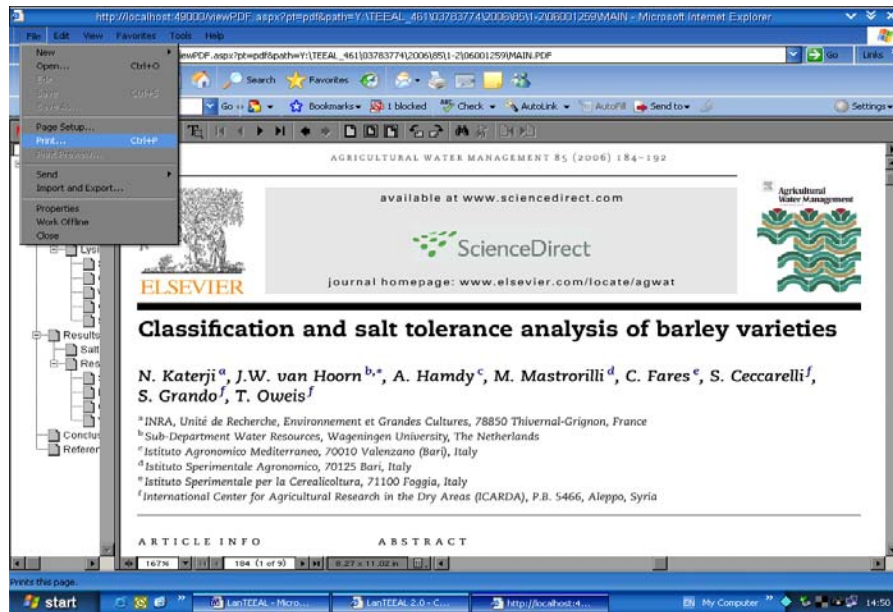
9. Untuk mendownload Full-text dari hasil penelusuran tadi klik gambar disket pada menu sebelah kiri (Save a copy of the file).



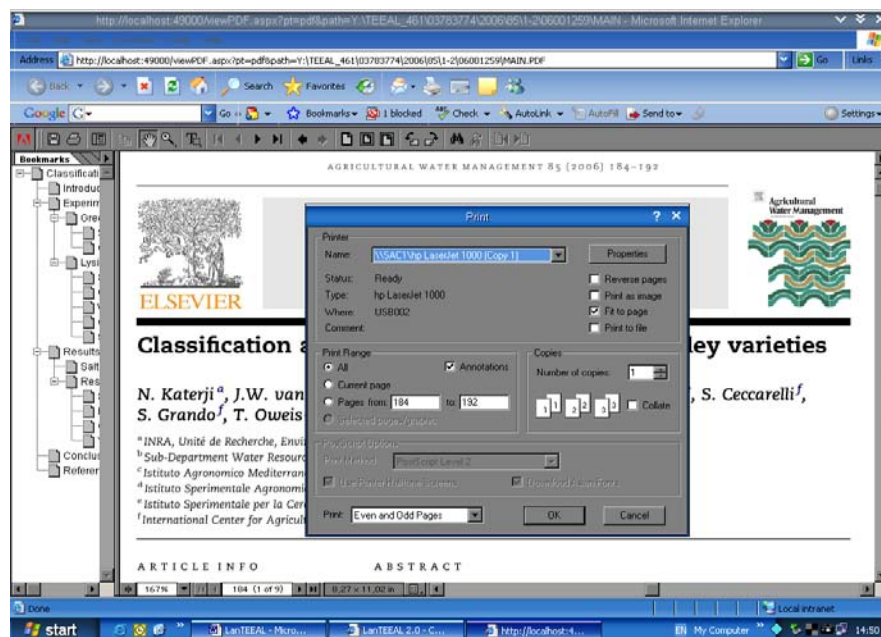
10. Maka akan muncul gambar berikut, lalu buat nama file nya (File name) dalam format .pdf dan simpan (Save in) pada direktori yang diinginkan kemudian klik Save.



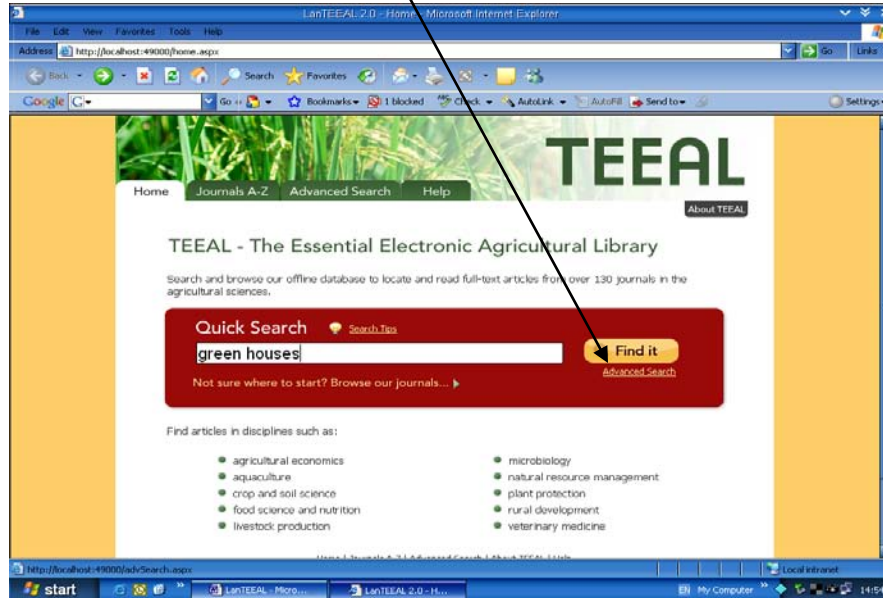
11. Apabila ingin mencetak Full-text tersebut maka klik menu **File** kemudian sorot dan klik **Print**.



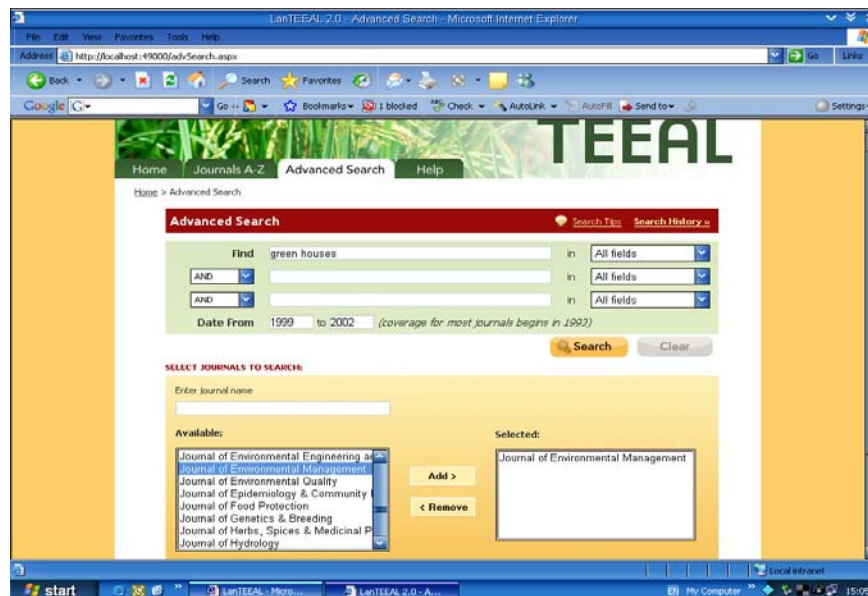
12. Muncul gambar berikut pilih **Printer Name** dan tentukan jumlah halaman yang akan dicetak lalu klik **OK**.



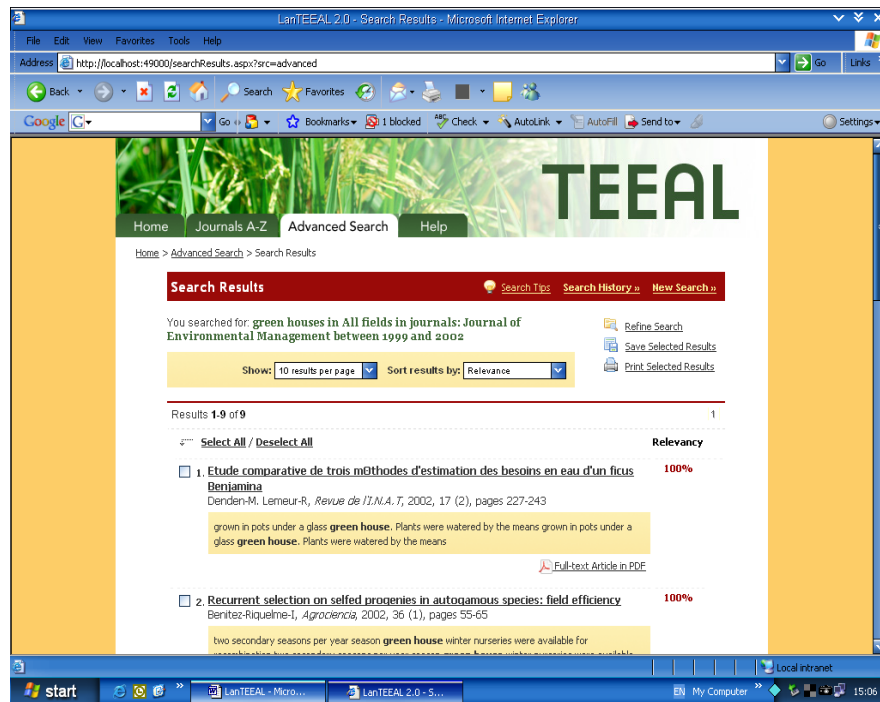
13. Teknik penelusuran mengenai subyek tertentu dapat juga dilakukan melalui Advanced Search (jika kita ingin menentukan tahunnya) dengan cara mengetikkan kata kunci yang akan dicari kemudian klik **Advanced Search**.



14. Kemudian muncul tampilan berikut, ketikkan subyek yang dicari di kolom **Find**, dan tentukan tahun yang diinginkan dalam kolom **Date From** (misalnya tahun 1999 sampai tahun 2002) dan pilih jurnal yang sesuai keinginan dengan cara memilih judul jurnal yang tersedia di kolom bagian bawah sebelah kiri lalu klik **Search**.



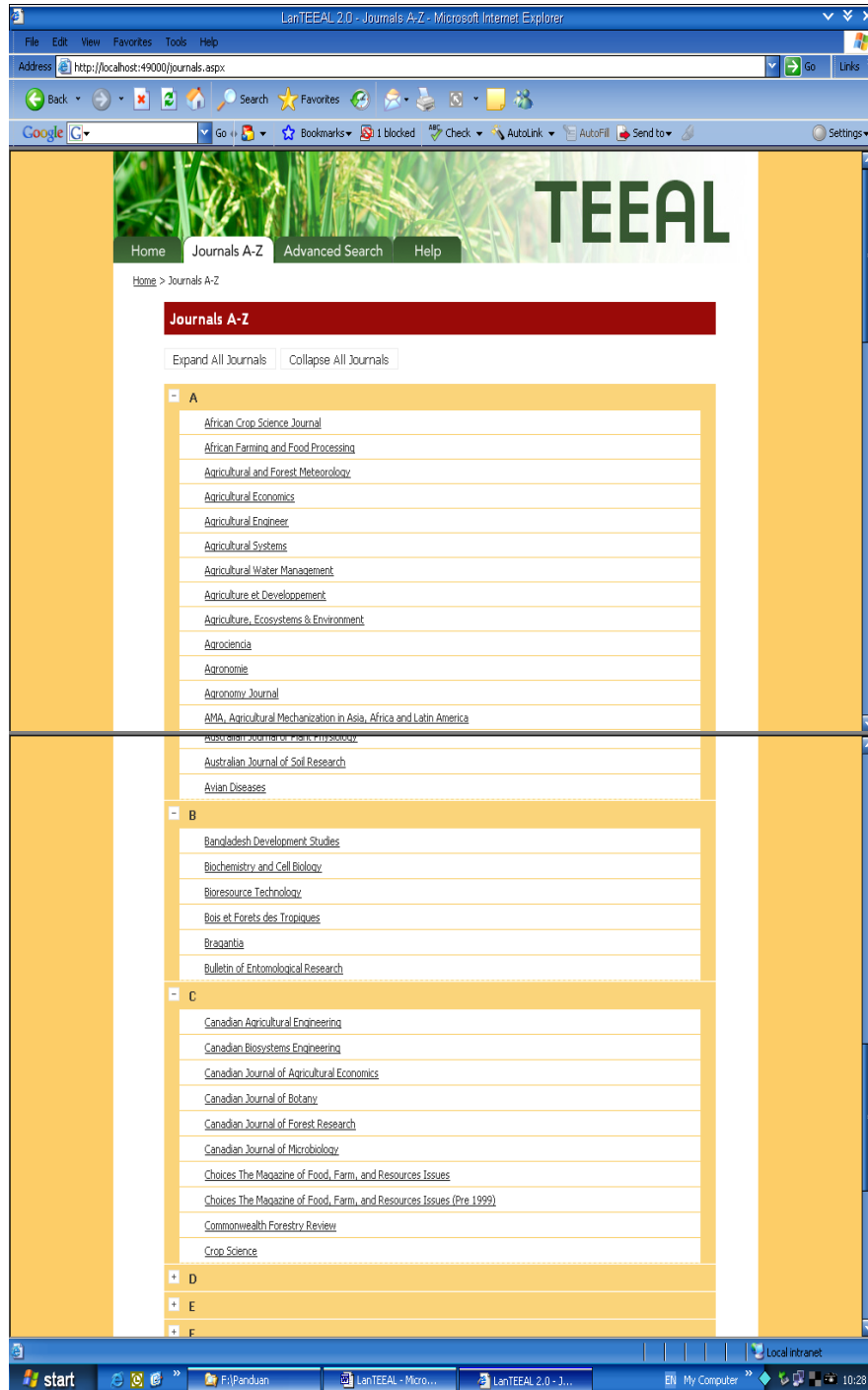
15. Hasil penelusuran tentang green houses yang diperoleh melalui Journal of Environmental Management dari tahun 1999 sampai tahun 2002 dapat dilihat pada Tampilan di bawah ini.



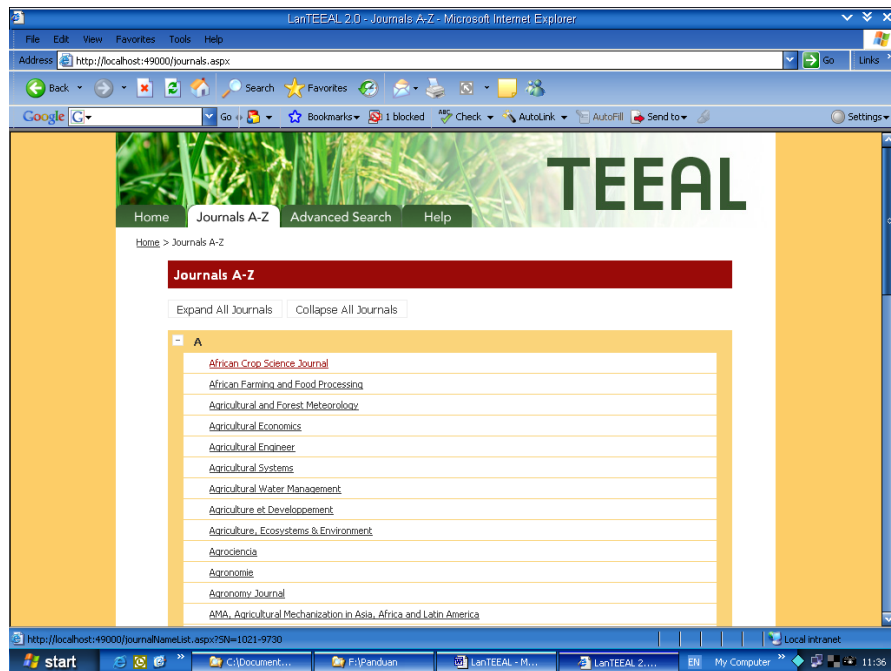
16. Tampilan judul jurnal LanTEEAL dari A-Z, klik salah satu tanda + di depan inisial judul jurnal tersebut.



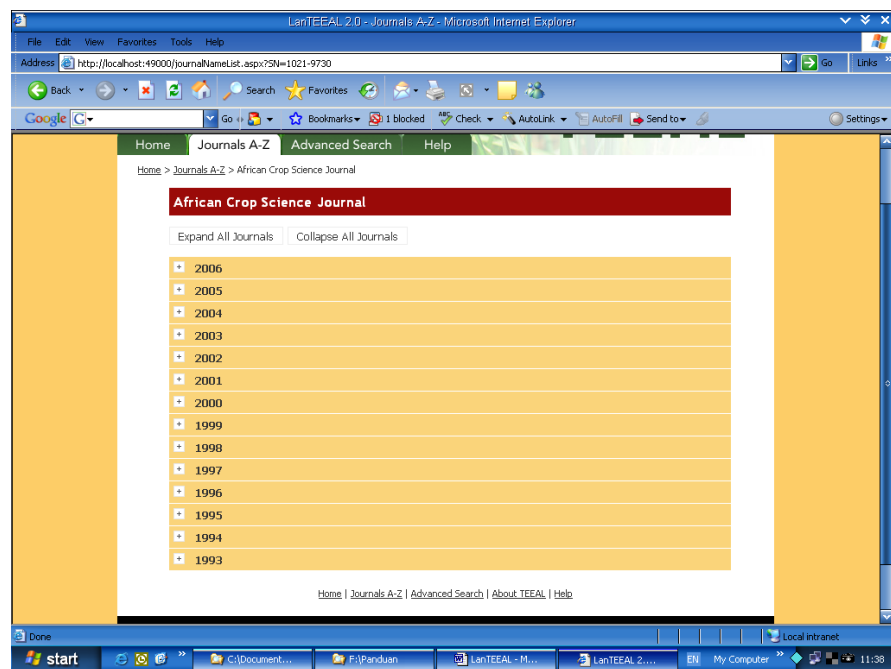
17. Maka akan muncul gambar berikut.



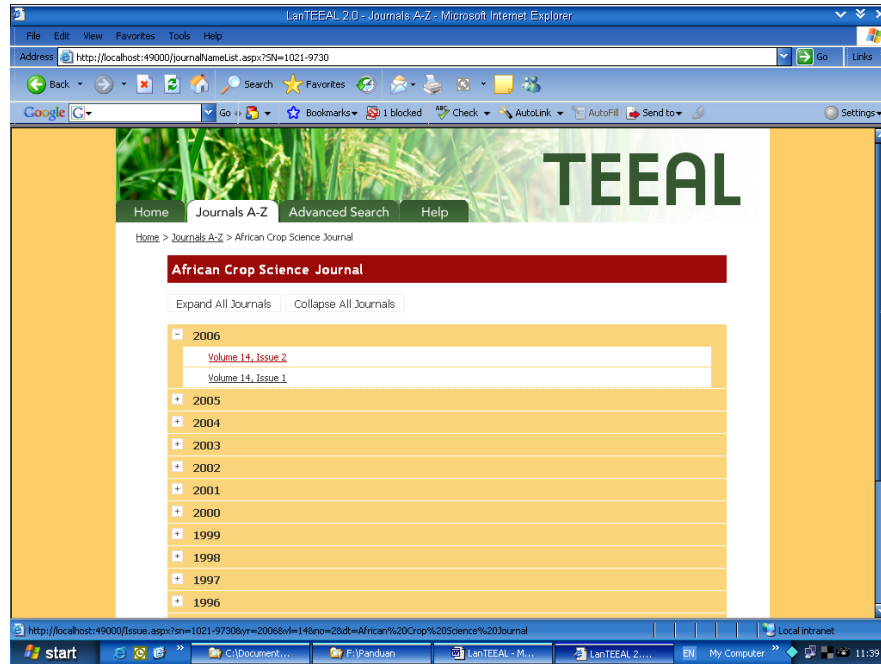
18. Klik salah satu judul jurnal tersebut.



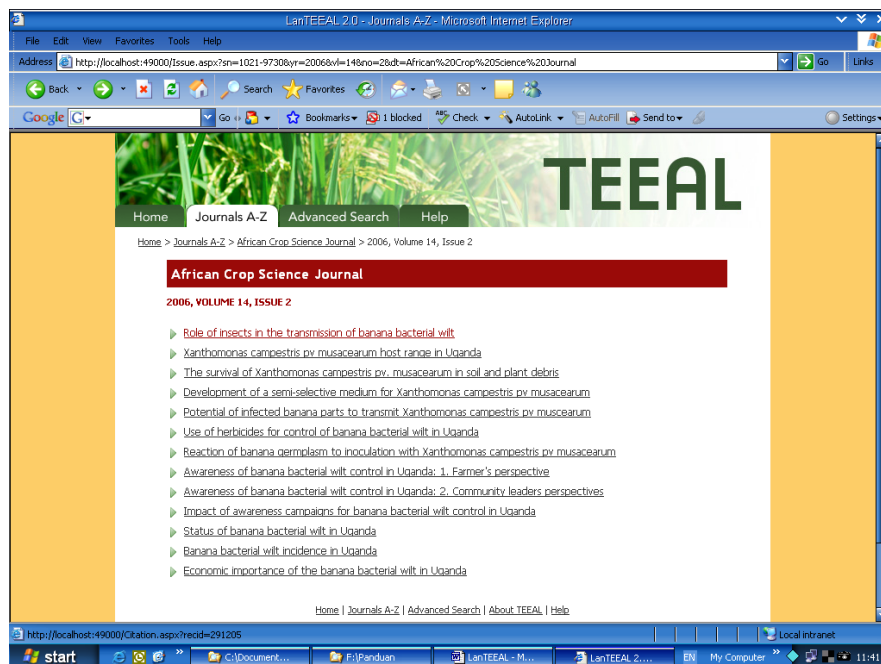
19. Maka muncul urutan tahun dari judul jurnal LanTEEAL yang dimulai dari tahun 1993 sampai dengan tahun 2006.



20. Dan apabila di klik lagi tanda + di depan tahun maka akan muncul volume dan issue nya.



21. Jika di klik lagi salah satu volume dan issue nya maka akan muncul judul jurnal yang di sertai dengan judul artikel yang ada dalam jurnal tersebut.



22. Berikut adalah tampilan dari salah satu judul artikel yang ada dalam jurnal diatas.

